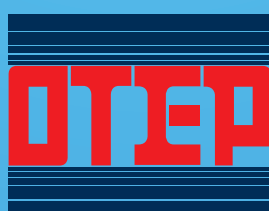


TOUR B16 TOWER - PARIS

TECHNOLOGY AND EQUIPMENT FOR THE PRESTRESSED CONCRETE INDUSTRY



TECHNOLOGIE ET MATÉRIELS POUR L'INDUSTRIE DU BÉTON PRÉCONTRAIT



Your technical partner ■ ■ Votre partenaire technique

TECHNOLOGY AND EQUIPMENT FOR THE PRESTRESSED CONCRETE INDUSTRY

VALUABLE EXPERIENCE

50 years in industrial experience and in-depth knowledge of the building materials. Active in French and European scientific and technical committees for many years.

COMPREHENSIVE RANGE OF SERVICES

OTEP is a significant French company with technological expertise and know-how developed in the precast prestressed concrete industry offering the most respected and widest services covering :

- Feasibility studies.
- Production plant engineering.
- Installation and commissioning of plants on turnkey or "custom" basis, or refurbishing.
- Manufacture and supply of the most advanced specific machines.
- Training of staffs for design, operation, maintenance and quality control.
- Structural static softwares.
- Technical assistance and after-sales support service.
- Continuous R & D for new components and technologies in pilot plants.
- Lifetime technological partnership.

EXTENSIVE PRODUCTS RANGE

The OTEP technology and equipment lead to the cost effective production of optimised, safe and sustainable prestressed concrete products mostly made of a high performance concrete in compliance with the international standards : NF – EN – ASTM – ACI.... :

- Floor beams
- Hollow core slabs
- Preslabs
- Structural beams
- Power lines poles
- Lighting poles
- Bridges

TECHNOLOGIE ET MATÉRIELS POUR L'INDUSTRIE DU BÉTON PRÉCONTRAIN

UNE GRANDE EXPÉRIENCE

50 ans d'expérience industrielle et de connaissance approfondie des matériaux de construction. Membre actif de comités scientifiques et techniques français et européens depuis de nombreuses années.

UNE GAMME COMPLÈTE DE SERVICES

OTEP est une Société française reconnue pour sa grande expertise et son savoir-faire dans la fabrication de produits en béton précontraint et offrant une large gamme de services :

- Études de faisabilité.
- Ingénierie d'usines de production.
- Installation et mise en service d'usines « clés en main » ou sur mesure, ou rénovation.
- Fabrication et fourniture de matériels spécifiques les plus avancés.
- Formation du personnel pour le calcul, la production, l'entretien et le contrôle de qualité.
- Logiciels de calculs et de plans.
- Assistance technique et service après-vente.
- R & D sur nouveaux produits et nouvelles technologies dans des usines pilotes.
- Partenariat technologique de long terme.

UNE GAMME ÉTENDUE DE PRODUITS

La technologie et les matériels d'OTEP permettent la fabrication économique de produits précontraints optimisés, sûrs et durables reposant généralement sur l'utilisation d'un béton à haute performance respectant les normes internationales : NF – EN – ASTM – ACI.... :

- Poutrelles de planchers
- Dalles alvéolées
- Prédalles
- Poutres de structure
- Poteaux électriques
- Candélabres d'éclairage
- Ponts



Hollow core slabs



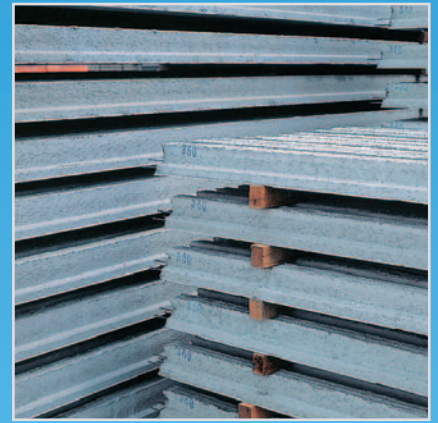
Dalles alvéolées



Preslabs



Prédalles



Floor beams



Poutrelles de planchers



HOLLOW
CORE
SLABS.
High frequency
dynamic
compaction
extruder
technology.



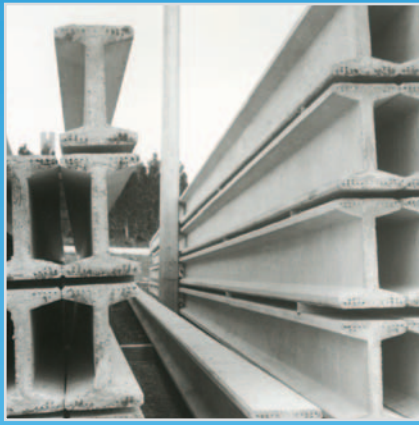
DALLES
ALVÉOLÉES.
Procédé
d'extrusion
par compression
dynamique
à haute
fréquence.



PRESLABS.
Slipforming
process.



PRÉDALLES.
Procédé
par filage.



Power lines poles



Poteaux électriques



Lighting poles



Candélabres d'éclairage



Structural beams



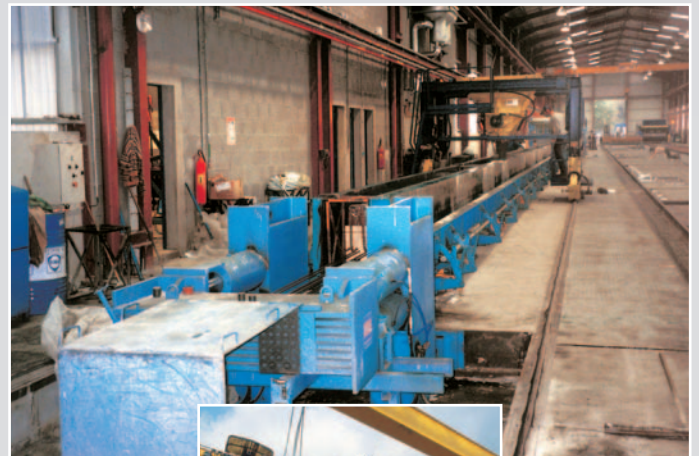
Poutres de structure



FLOOR BEAMS.
Slipforming
process.



POUTRELLES DE
PLANCHERS.
Procédé par
filage.



STRUCTURAL
BEAMS.
Selfcompacting
concrete.



POUTRES DE
STRUCTURE.
Béton
autoplaçant.



Grands moulins de Dakar (Sénégal)
Warehouse, span 30 m - Entrepôt, portée 30 m



Barrau, Toulouse (France)
Factory, span 20 m - Usine, portée 20 m

**THE TECHNOLOGY AND THE EQUIPMENT PRESENTED BY OTEP
HAVE BEEN SELECTED BY THE LARGEST COMPANIES**

HAVE THE SAME ADVANTAGES ! JOIN THEM



**LES PLUS GRANDES SOCIÉTÉS ONT ADOPTÉ LA TECHNOLOGIE
ET LES MATÉRIELS PRÉSENTÉS PAR OTEP**

OFFREZ-VOUS LES MÊMES AVANTAGES ! REJOIGNEZ-LES

WORLDWIDE REFERENCES - RÉFÉRENCES MONDIALES

Efficient and profitable technology internationally known and selected by over 50 companies for the production of prestressed concrete components used for the erection of thousands of single and multistorey buildings, schools, hospitals, sport centers, factories, warehouses, hotels and other commercial, office or industrial buildings throughout the world :

Technologie efficace et rentable internationalement connue et choisie par plus de 50 sociétés pour la fabrication de produits précontraints utilisés dans la construction de milliers d'immeubles d'habitation, écoles, hôpitaux, centres sportifs, usines, entrepôts, hôtels et autres immeubles commerciaux, industriels ou bureaux dans le monde entier :

- **VINCI** : La Réunion (France) - World n° 1 in the construction field - N° 1 mondial de la construction
- **IMERYS** : Toulouse (France) - European leader in the mineral industry - Leader européen de l'industrie minérale
- **BONNA** : Paris (France) - French leader in the concrete pipes industry - Leader français dans l'industrie des tuyaux en béton
- **ADHI KARYA** : Jakarta (Indonesia) - State Company
- **IDR CONSTRUCTION Co (Mana Gostaresh)** : Tehran (Iran) - State Company

and many of others - et beaucoup d'autres :

- **ARAB INVESTMENT Co.** : Riyadh (Saudi Arabia) ■ **ATMI** : Chicago (U.S.A.) ■ **DELTA CORPORATION** : Perth (Australia)
- **EGYPTIAN ARMED FORCES** : Ismaïlia (Egypt) ■ **GALLAUD** : Limoges (France) ■ **GEP** : Tunis (Tunisia) ■ **L & M PRECAST** : Singapore
- **LMP (La Nive)** : Orléans (France) ■ **NAULLET (VM Matériaux)** : La Roche/Yon (France) ■ **MENARA PREFA** : Marrakech (Morocco)
- **MILITARY HOUSING ESTABLISHMENT** : Damascus (Syria) ■ **POLYBETON** : Soumoulou (France) ■ **PREFABOS** : Abos (France)
- **PREBAT** : Dakar (Sénégal) ■ **SIREP PREFA** : Gabès (Tunisia) ■ **S.L.M.** : Provins (France) ■ **SZURGOT** : Kolo (Poland)
- **T-BETON** : Tetouan (Morocco) ■ **TOURESCON** : Cairo (Egypt) ■ **LIMITED PRECASTING CORPORATION** : New-Jersey (U.S.A.)
- **W.P.B.** : Warsaw (Poland) ■ ...



*Roissy Charles-de-Gaulle airport - Satellite E
Car parks - Parkings*



*Low cost housing - Résidence du Lac
Toulouse (France)*



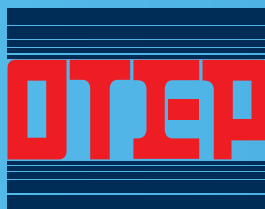
*Parliament building - Immeuble du Parlement
Jakarta (Indonesia)*



*Arab Investment Co. - Compagnie d'Investissement arabe
Compound in RIYADH (Saudi Arabia)*



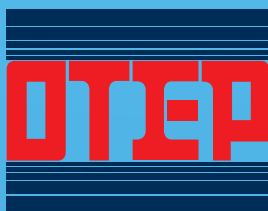
*Meriadeck Trade Center - Centre commercial
Bordeaux (France)*



*University - Université
Toulouse (France)*

Omnium Technique d'Études et de Précontrainte
B.P. 97 - 12, avenue de Boulogne - F - 31802 Saint-Gaudens
Tél : 33 (0)5 62 00 86 00 - Fax : 33 (0)5 61 95 03 92
E-mail : otep@wanadoo.fr

STRUCTURAL BEAMS POUTRES DE STRUCTURE



Your technical partner ■ ■ Votre partenaire technique

STRUCTURAL BEAMS THE ADVANTAGES

Guarantee of a product designed and manufactured according to the French and European standards.

Open frame system allowing a great architectural freedom.

Very long spans up to 30-35 m.

Large spaces.

- 
- No formwork.
 - Fast and easy erection.
 - Less labour.
 - Cleanness of the construction site.
 - Fire resistance 1 to 2 h, up to 4 h.
 - No load limit.
 - Earthquake resistance, with suitable connections.
 - No maintenance.

POUTRES DE STRUCTURE LES AVANTAGES

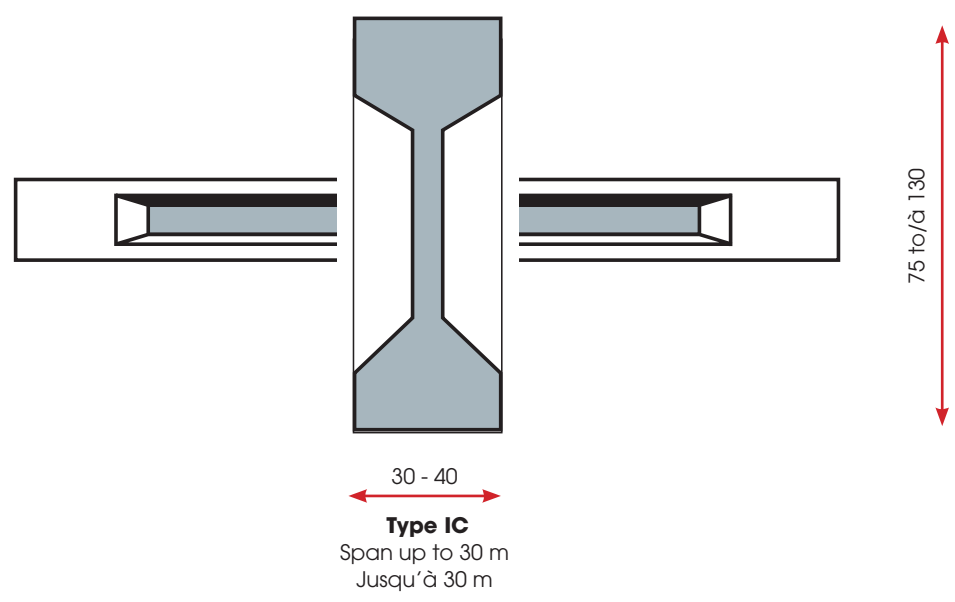
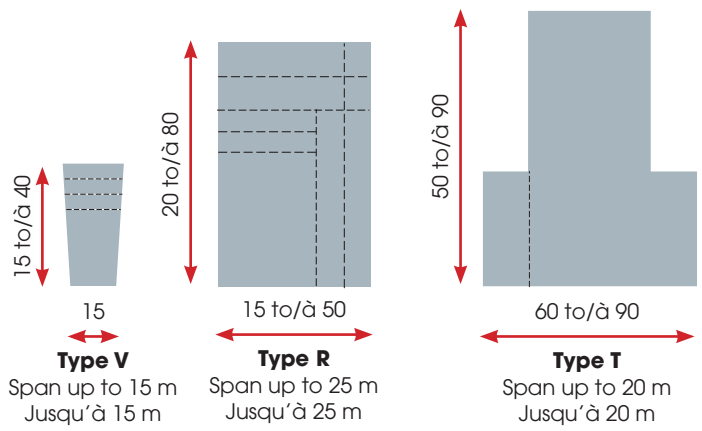
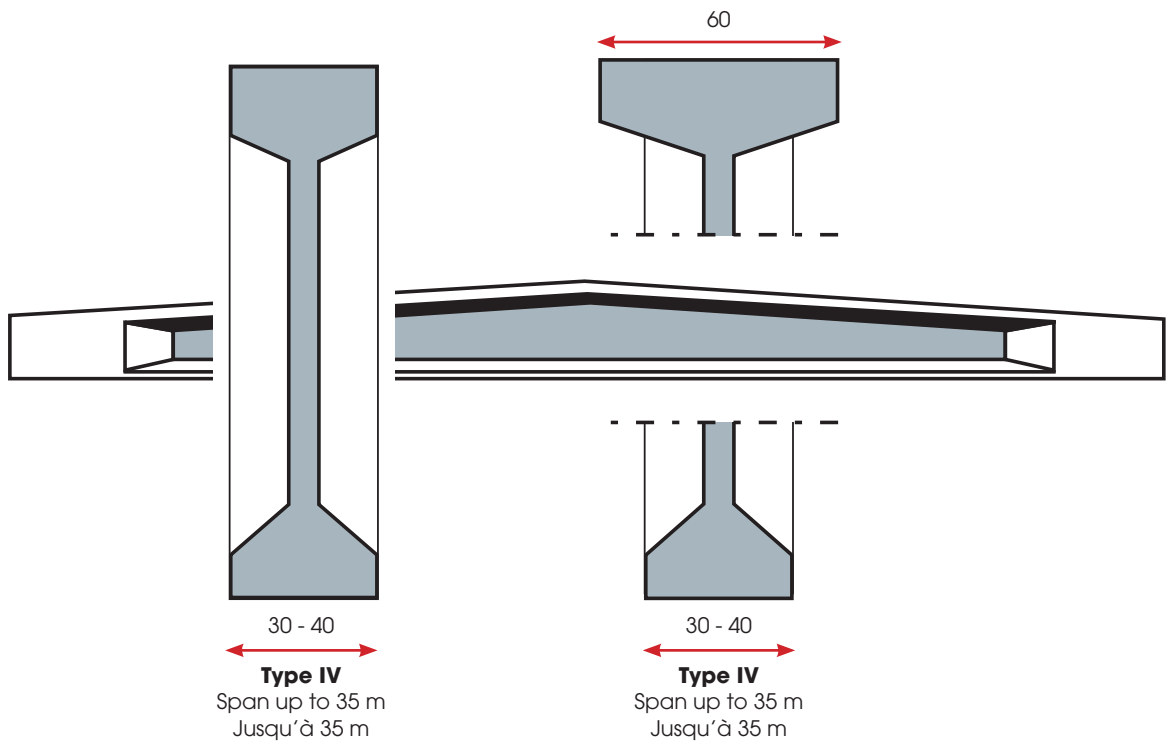
Garantie d'un produit calculé et fabriqué selon les normes françaises et européennes.

Système ouvert permettant une grande liberté architecturale.

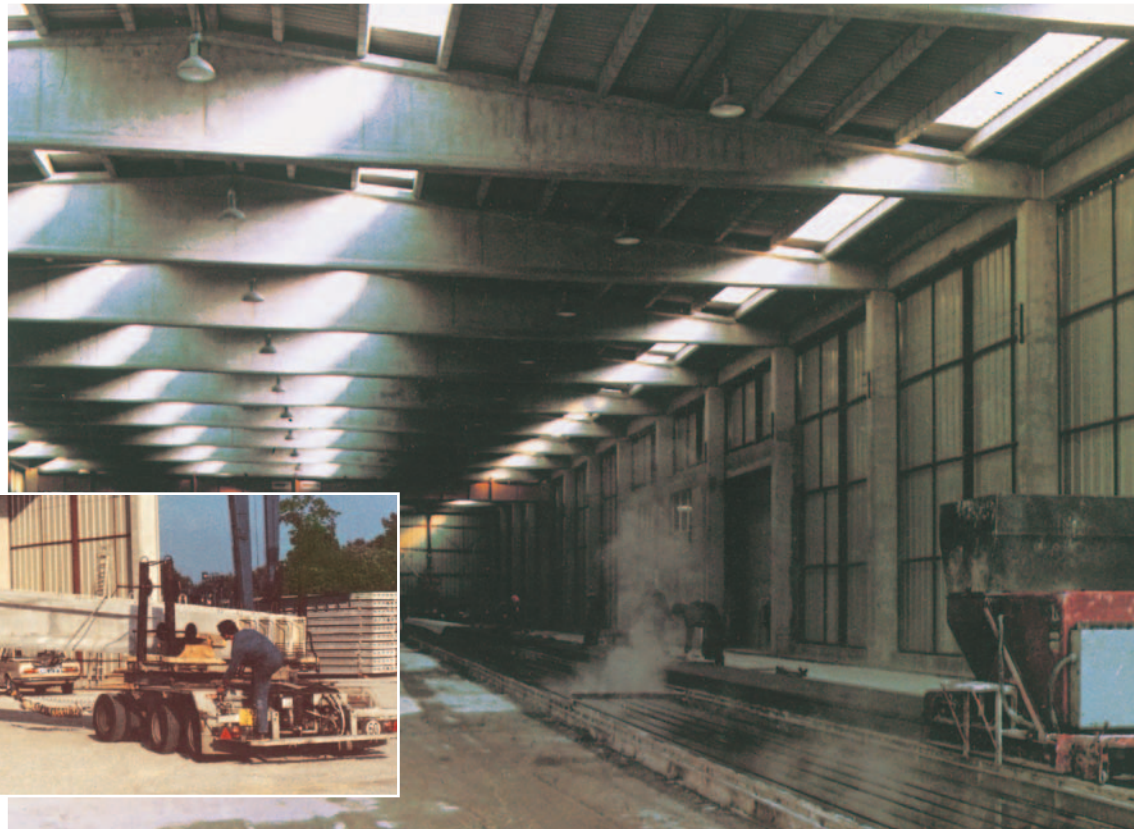
Très grandes portées jusqu'à 30-35 m.

Grands espaces.

- 
- Pas de coffrage.
 - Rapidité et facilité de mise en œuvre.
 - Réduction de la main-d'œuvre.
 - Propreté du chantier.
 - Résistance au feu de 1 à 2 h, jusqu'à 4 h.
 - Pas de limitation de charges.
 - Résistance aux séismes, avec des connexions appropriées.
 - Pas d'entretien.



SUPPORTS FOR ROOFING ■ ■ POUTRES DE COUVERTE



*SIPP, Limoges (France)
Factory - Usine*

SUPPORTS FOR FLOOR ■ ■ POUTRES DE SUPPORT D



*Merjadeck, Bordeaux (France)
Trade center - Centre commercial*

RTURE



Barrau , Toulouse (France)
Factory, span 20 m - Usine, portée 20 m

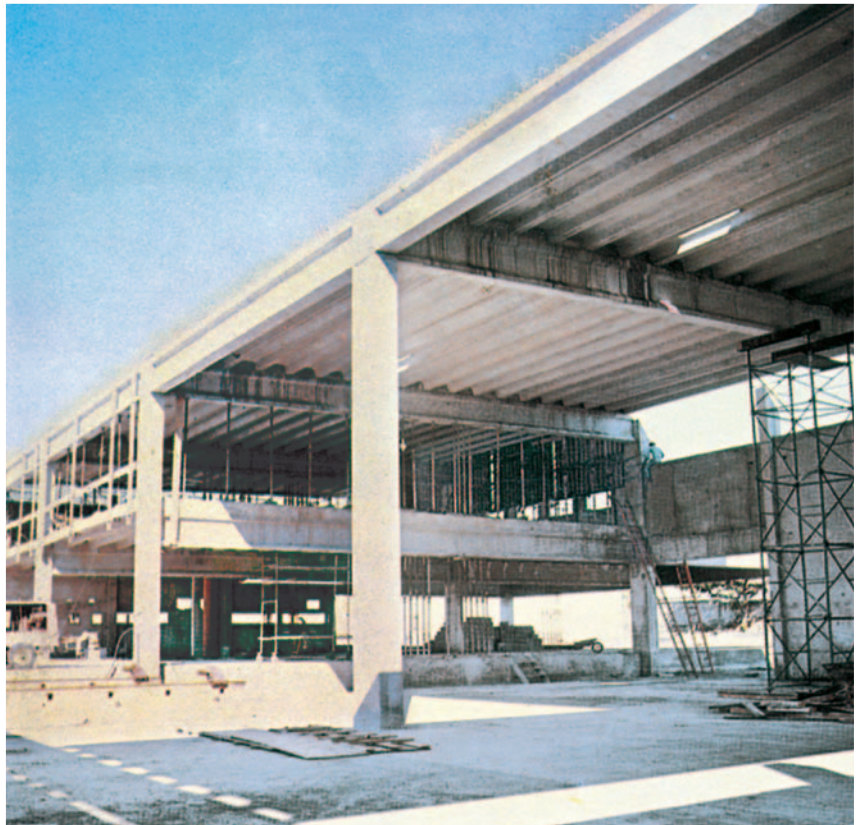


C.A.L., Castelnaudary (France)
Warehouse - Entrepôt

DE PLANCHER



Jakarta (Indonesia)
Parliament building - Immeuble du Parlement



St-Denis de la Réunion (France)
Garage Citroën



Supermarket - Supermarché - Saint-Nazaire (France)

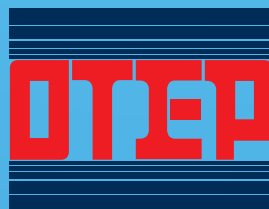


Grands moulins de Dakar (Sénégal) - Warehouse, span 30 m - Entrepôt, portée 30 m



Omnium Technique d'Études et de Précontrainte
 B.P. 97 - 12, avenue de Boulogne - F - 31802 Saint-Gaudens
 Tél : 33 (0)5 62 00 86 00 - Fax : 33 (0)5 61 95 03 92
 E-mail : otep@wanadoo.fr

FLOOR BEAM POUTRELLE DE PLANCHER



Your technical partner ■ ■ Votre partenaire technique

HIGH PERFORMANCE CONCRETE FLOOR BEAM

OUTSTANDING FEATURES



QUALITY

- Manufacture to the highest standards with high performance concrete.
- Computer aided design and drawings.
- Certification by independent body according to the French and European standards.



EASY ERECTION

- Simple to install, without any handling equipment.
- No need of special skills.



VERSATILITY

- Full architectural freedom, spans up to 9-10 m.
- Easy openings within the floors.
- Uniformity of the floor bottom : concrete, clay, polystyrene,....
- No load limit.



SAVINGS

- No formwork. Shoring simplified or deleted.
- Less concrete. Less steel.
- No maintenance.



THERMAL INSULATION

- U value down to 0.2 W/m²K with polystyrene blocks.



SOUND INSULATION

- Adjustable to any required specification.



FIRE RESISTANCE

- ½ h without plaster.
- 1 h ½ with plaster.



EARTHQUAKE RESISTANCE

- Floor fully monolithic.
- Recommended in seismic areas.

POUTRELLE DE PLANCHER BÉTON À HAUTE PERFORMANCE

CARACTÉRISTIQUES ESSENTIELLES



QUALITÉ

- Produit de grande qualité fabriqué avec un béton à haute performance.
- Calculs et plans assistés par ordinateur.
- Fabrication certifiée par un organisme indépendant selon les normes françaises et européennes.



FACILITÉ DE MISE EN ŒUVRE

- Simplicité de pose, sans engin de manutention.
- Aucun besoin de compétence spéciale.



POLYVALENCE

- Toutes les formes d'architecture sont possibles, portée jusqu'à 9-10 m.
- Facilité de réalisation des ouvertures dans le plancher.
- Uniformité de la sous-face : béton, terre cuite, polystyrène,....
- Pas de limitation de charge.



ÉCONOMIE

- Pas de coffrage. Etayage réduit ou supprimé.
- Moins de béton. Moins d'acier.
- Pas d'entretien.



ISOLATION THERMIQUE

- Valeur de U pouvant atteindre 0.2 W/m² K avec entrevous polystyrène.



ISOLATION ACOUSTIQUE

- Adaptable à toutes les spécifications requises.



RÉSISTANCE AU FEU

- ½ h sans enduit.
- 1 h ½ avec enduit plâtre en sous-face.



RÉSISTANCE AUX SEISMES

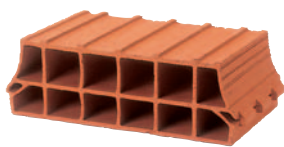
- Plancher rendu totalement monolithique.
- Recommandé en zones sismiques.

THE ELEMENTS ■ LES ÉLÉMENTS

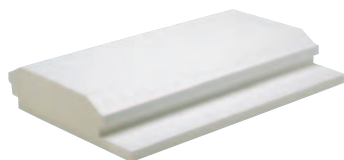
BLOCKS - ENTREVOUS



Concrete - Béton



Clay - Terre cuite

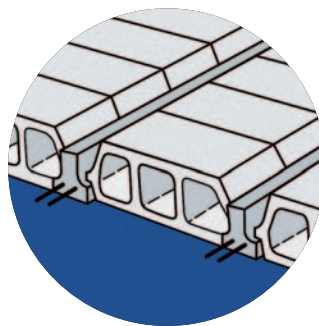


Polystyrene

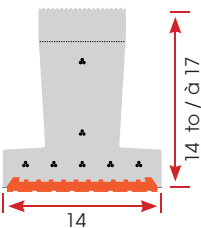
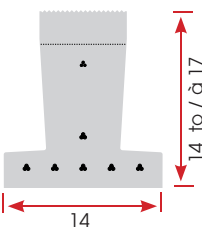
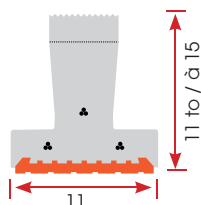
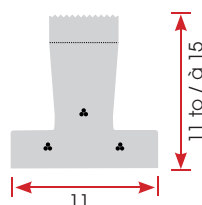


Compressed wood - Bois compressé

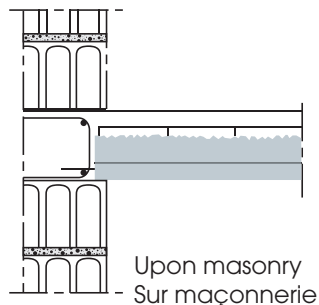
ASSEMBLY - MONTAGES



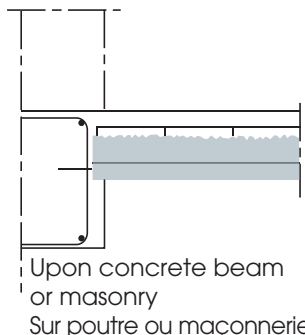
BEAMS - POUTRELLES



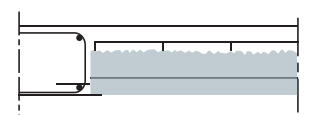
BEARING LENGTH - APPUIS



Upon masonry
Sur maçonnerie



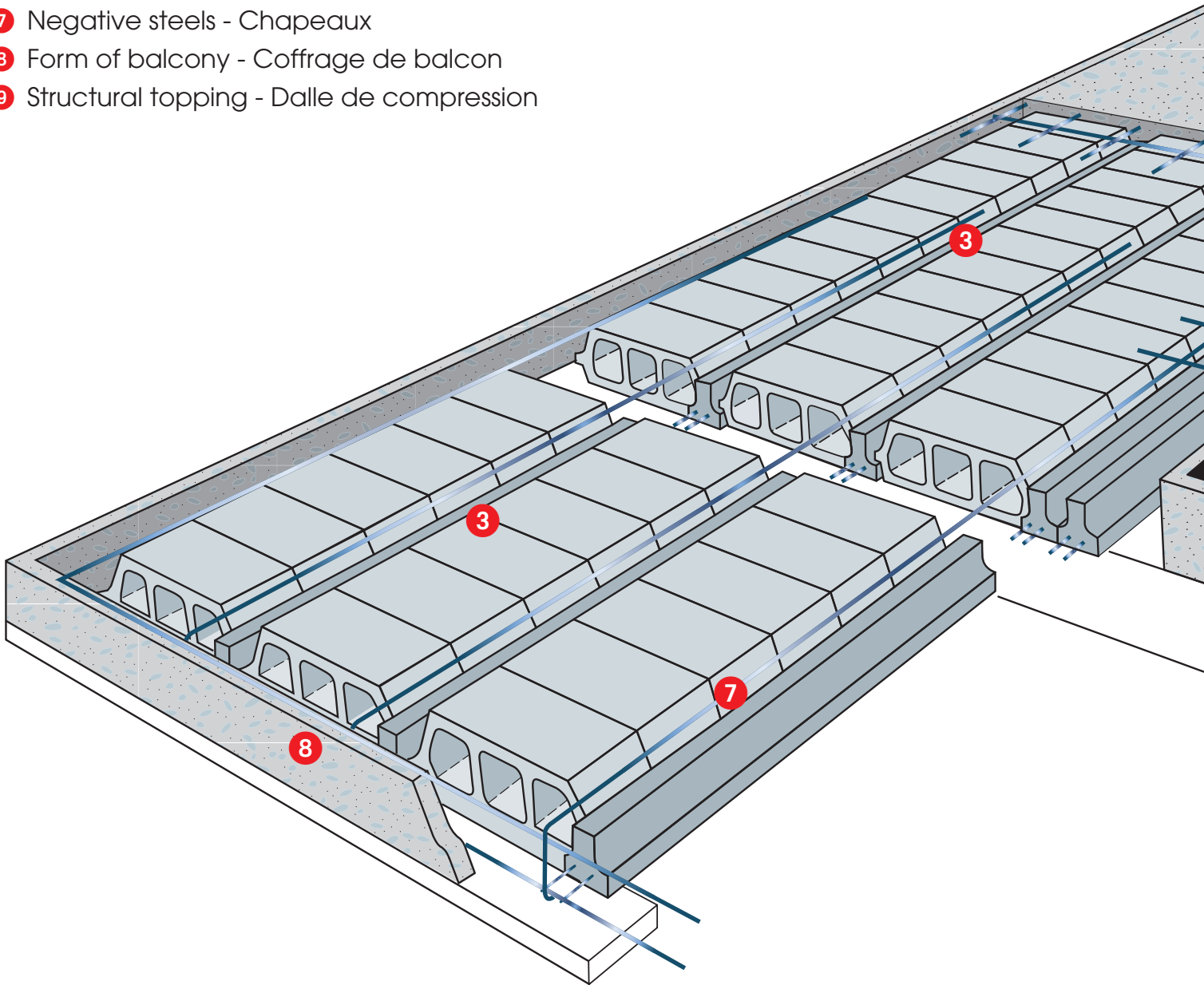
Upon concrete beam
or masonry
Sur poutre ou maçonnerie



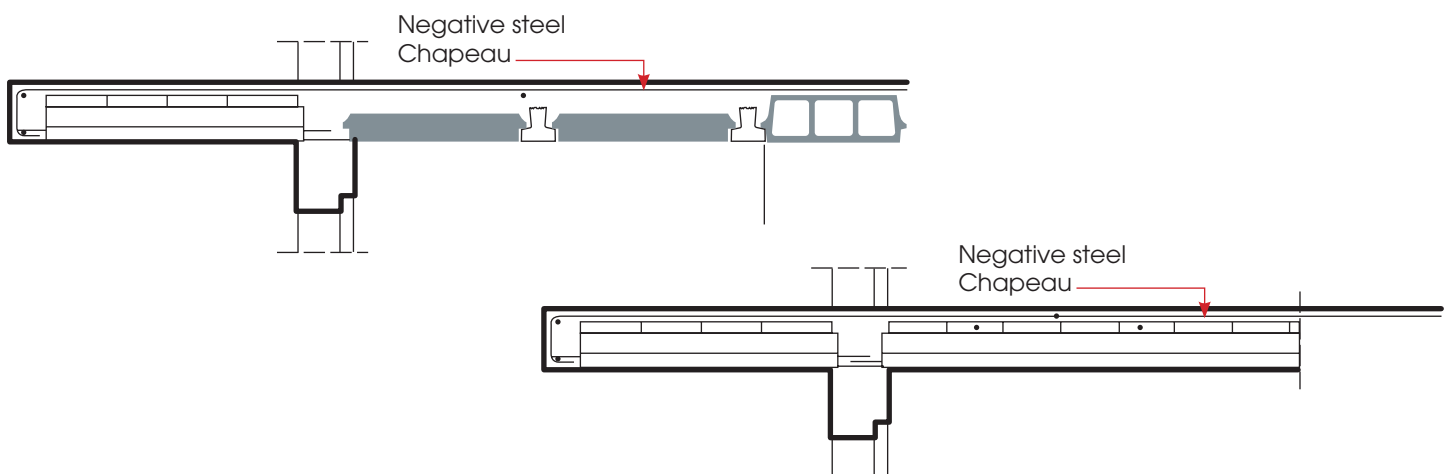
Upon soffitless beam
Sur poutre sans soffite



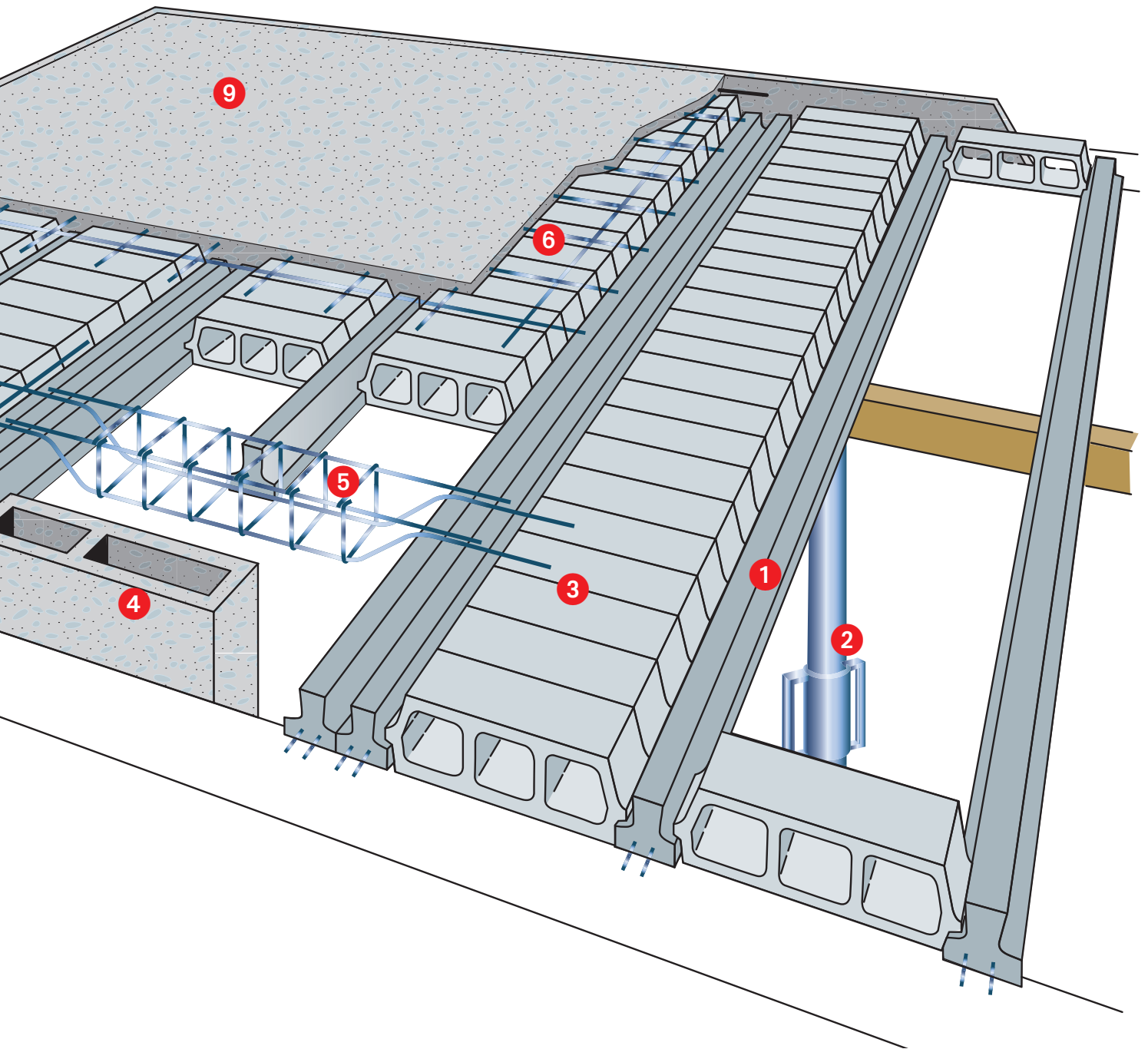
- ① Beam - Poutrelle
- ② Shoring - Etayage provisoire
- ③ Blocks - Entrevous
- ④ Opening - Conduit
- ⑤ Trimmer - Chevêtre
- ⑥ Steel mesh - Armatures de la dalle
- ⑦ Negative steels - Chapeaux
- ⑧ Form of balcony - Coffrage de balcon
- ⑨ Structural topping - Dalle de compression



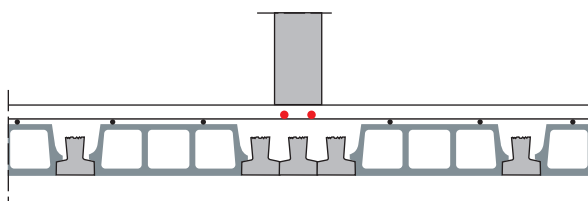
BALCONY - BALCON



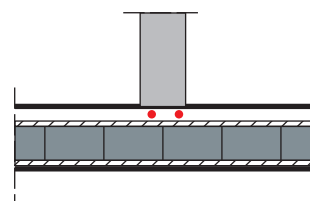
FLOOR PLANCHER



REINFORCEMENT UNDER WALL - RENFORT SOUS MUR



Wall parallel to beam
Mur parallèle aux poutrelles



Wall perpendicular to beam
Mur perpendiculaire aux poutrelles



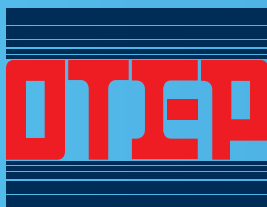
Toulouse University - Faculté de lettres



Office building, Toulouse (France) - Bureaux Coface



Low cost housing, Dakar (Sénégal) - Logements économiques



Omnium Technique d'Études et de Précontrainte
B.P. 97 - 12, avenue de Boulogne - F - 31802 Saint-Gaudens
Tél : 33 (0)5 62 00 86 00 - Fax : 33 (0)5 61 95 03 92
E-mail : otep@wanadoo.fr