



DL SERVICES

Solutions transport et logistique nouvelle génération

www.fret-industrie.fr



Présentation du groupe

FRET INDUSTRIE

DL SERVICES

Nos facteurs clés de succès

Notre positionnement

Notre offre

Nos forces

Rappel organisation

Notre système d'information

Notre espace Online

La performance des partenaires

Taux de service

Service Après Vente (S.A.V.)

Nos implantations

Nos plates-formes

Des chiffres-clés !



Solutions transport et logistique nouvelle génération

Plus que des mots, FRET INDUSTRIE et sa filiale DL SERVICES mettent en place un savoir faire moderne, des solutions dédiées pour répondre à tous les cas de figure et vous apporter un service unique. Chaque situation est étudiée dans son contexte global et chacun de vos besoins sont pris en charge par nos équipes. Ces solutions vous permettent d'offrir des services inédits à vos clients et de conquérir de nouveaux marchés, mais aussi d'optimiser vos coûts de transports. Ainsi, plus qu'un simple service, FRET INDUSTRIE vous propose une gestion pertinente des flux. Les hommes de conseil, l'informatique appliquée et la logistique de terrain de FRET INDUSTRIE vous donnent toutes les solutions pour la réussite de vos opérations de transport et de logistique.

➔ Présentation du groupe

prestation personnalisée



société de TRANSPORT
et D'AFFRÈTEMENT



FRET INDUSTRIE
a pour objectif de vous
apporter une prestation
personnalisée à taille
humaine, en s'attachant
tout particulièrement
à la qualité de service,
gage de votre dévelop-
pement commercial,
et de la satisfaction
de vos clients.

DL SERVICES
propose une prestation
personnalisée où
chaque plate-forme de
Cross Docking sera
adaptée à l'activité afin
d'offrir un niveau de
qualité optimal et une
grande disponibilité.

société de LOGISTIQUE
et de DISTRIBUTION RÉGIONALE



ACTIVITÉ : Affrètement Régional, National, Européen et International

SIÈGE SOCIAL : Tremblay-en-France (93 - Région Parisienne)

DATE DE CRÉATION : 1979

AGENCE RÉGIONALE : Mions (69 - Région Rhône-Alpes)

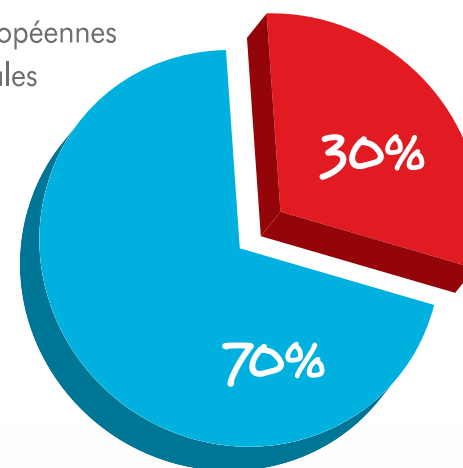
DATE DE CRÉATION DE L'AGENCE : 1999

VOLUMÉTRIE GLOBALE TRAITÉE PAR FRET INDUSTRIE :

- 600 / 700 opérations d'affrètement par jour
- 20 affréteurs répartis entre Tremblay-en-France (93) et Mions (69)
- 15 000 m² de surface de cross docking répartie entre nos sites de Tremblay-en-France (93) et de Mions (69)
- 15 000 m² de surface de cross docking chez nos partenaires

 Livraisons régionales / nationales

 Livraisons européennes et internationales



Transport et Affrètement
12 000 opérations
d'affrètement / mois

500 partenaires en France

10% de nos fournisseurs
= +/- 70% de nos volumes
d'activité transport



Démarche
qualité
depuis 1996

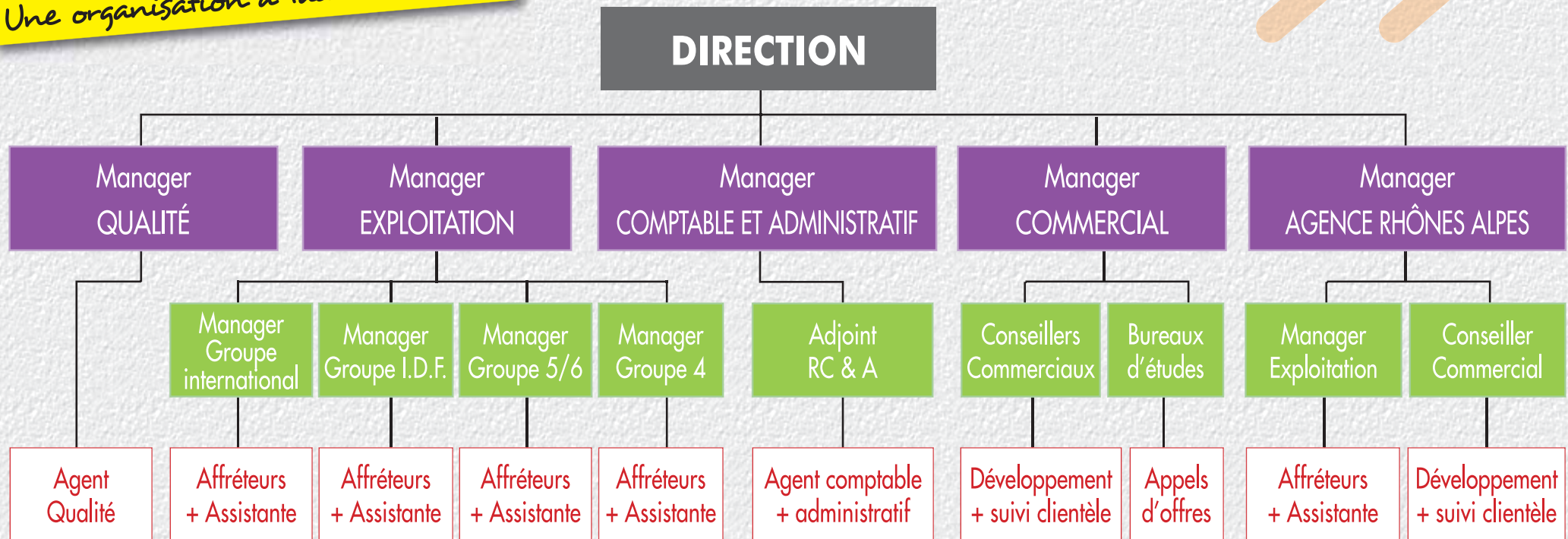
CERTIFICATION
Iso 9001 V2008



Tremblay-en-France

➔ Organigramme FRET INDUSTRIE

Une organisation à taille humaine



➔ FRET INDUSTRIE : un partenaire européen...



Depuis plusieurs années déjà, FRET INDUSTRIE développe un **réseau de partenaires de confiance en Europe** offrant un service de qualité à l'export comme à l'import.

Des lignes régulières en groupage et affrètement s'appuyant sur **un réseau de collaborateurs spécialisés**, par destination, nous assure la fiabilité des délais ainsi que la maîtrise des coûts.

Un **service Express Europe** en transport dédié complète notre gamme de service à l'international.

Nos **équipes expérimentées**, vous conseillent et répondent rapidement à vos demandes.

Elles **contrôlent** la distribution de vos marchandises et **veillent** au bon déroulement des opérations.

Filiale de FRET INDUSTRIE

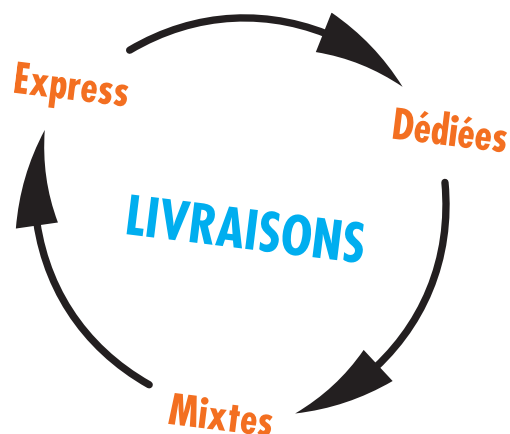
ACTIVITÉ : Logistique et Distribution Locale, Régionale, Nationale

SIÈGE SOCIAL : Tremblay-en-France (93 - Région Parisienne)

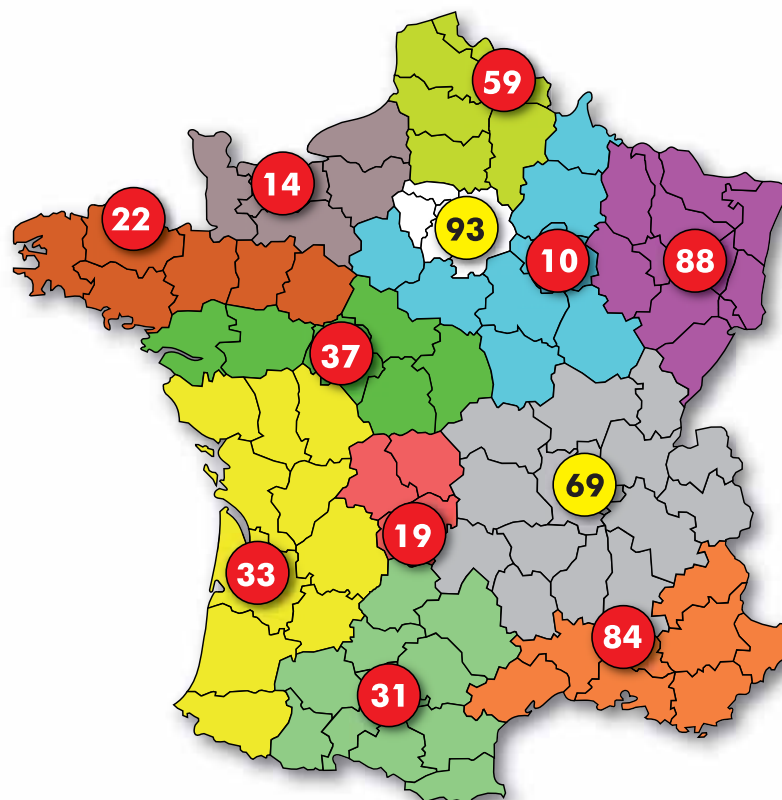
DATE DE CRÉATION : 1989

VOLUMÉTRIE GLOBALE TRAITÉE PAR DL SERVICES :

- **2000 livraisons dédiées / mixte par jour**
- **Prestations personnalisées** avec + de 150 tournées dédiées par jour
- **15 000 m²** de surface de cross docking répartie entre nos sites de Tremblay-en-France (93) et de Mions (69)
- **15 000 m²** de surface de cross docking chez nos partenaires



40 000 opérations / mois



● plates-formes de Cross-docking

● plates-formes de Cross-docking et sites transports + stockage

Distribution fine

Logistique

Cross docking total :
30 000 m²

Distribution
Régionale

12 plates-formes
régionales de
Cross-docking

2 sites transports
pour le pilotage
des flux clients :
Tremblay-en-France
(93) et Mions (69)



➔ Notre plan Transport

➔ Nos facteurs clés de succès

DES PARTENARIATS FIABLES BASÉS SUR DES ACCORDS « GAGNANTS/GAGNANTS »

UNE ORGANISATION À TAILLE HUMAINE

- Un management participatif
- Des niveaux hiérarchiques courts
- Une culture d'entreprise basée sur la différenciation par l'offre et le service

UNE GESTION RIGOREUSE ET UNE SANTÉ FINANCIÈRE SOLIDE

- Indépendance totale de la structure Fret Industrie / DL Services
- Respect des délais de règlements de nos fournisseurs



Un pilotage pointu des commandes transport pour garantir un service de qualité.

➔ Notre positionnement

TRANSPORT ET ORGANISATION DE TRANSPORT

Fret Industrie / DL Services se positionnent dans le monde du transport en pilotant l'intégralité de vos flux : Lots Complets, Groupage, Affrètement, Distribution et Location de véhicules avec conducteurs.

SOLUTIONS LOGISTIQUES

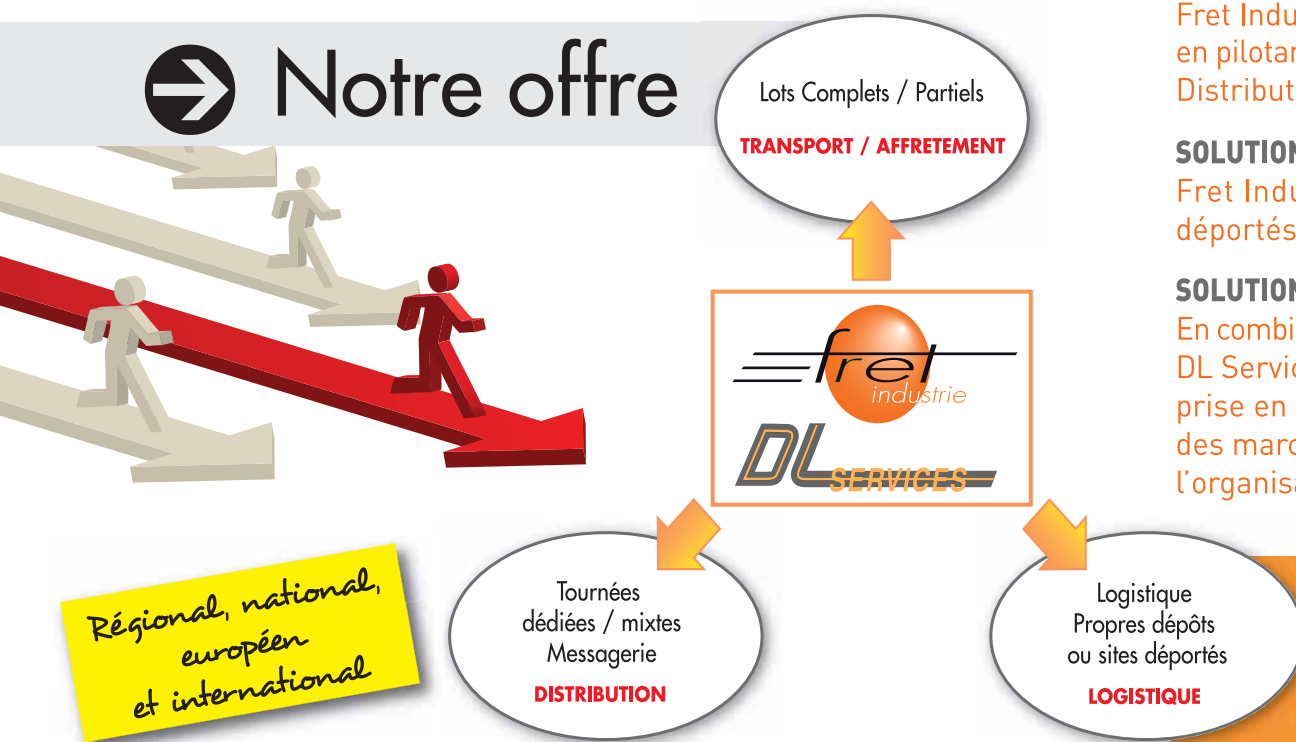
Fret Industrie / DL Services se positionnent en logistique « sur sites déportés » ou au sein de ses propres dépôts. (93 et/ou 69).

SOLUTIONS LOGISTIQUES COMPLÈTES

En combinant prestations transport et prestations logistiques, Fret Industrie / DL Services vous proposent des Solutions Logistiques Complètes : prise en charge de l'ensemble des opérations concernant l'entreposage des marchandises, la gestion des stocks, la préparation de commandes, l'organisation du transport de ces marchandises en amont et en aval.

LE TRANSPORT DE LOTS en régional, national, européen et international
LA DISTRIBUTION, LA MESSAGERIE, LES TOURNEES DEDIEES OU MIXTES en local, régional et national via notre réseau de plates-formes
LA LOGISTIQUE soit sur vos sites, soit dans nos locaux du 93 et du 69

➔ Notre offre



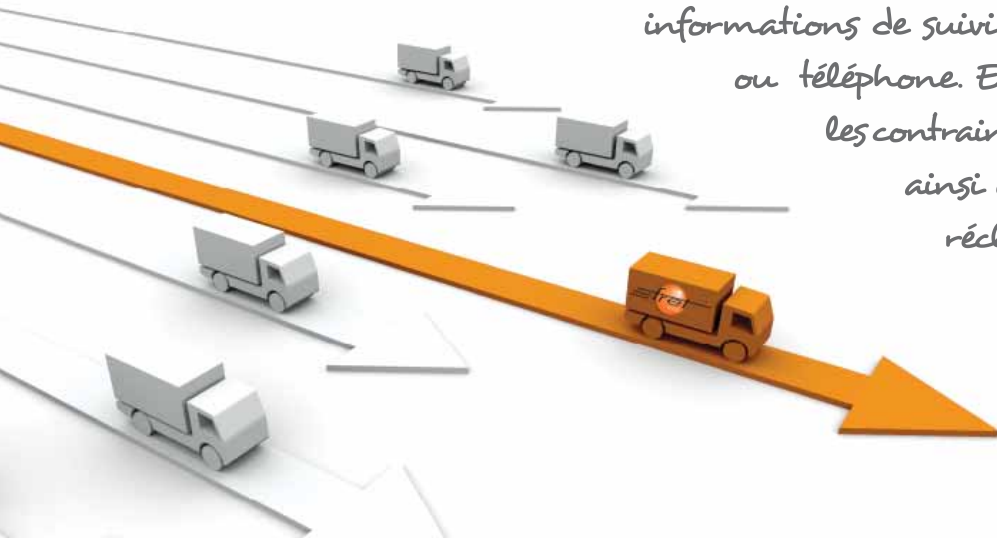
➔ Nos forces

- Notre organisation nous permet de nous adapter aux conditions du marché. En d'autres termes, nous évaluons vos exigences, notamment en matière de service et de coût, puis nous vous suggérons les meilleures options pour atteindre vos objectifs.
- Un nombre important de partenaires, référencés dans notre réseau, nous permet de résoudre les variations de fret avec souplesse.
- Nous savons repérer les tendances de votre secteur et anticiper les éventuelles tensions du marché.

Accord avec plus de 500 partenaires

En tant que prestataire de services « transport et logistique », nous avons contractualisé des accords avec plus de 500 partenaires, ainsi, nous disposons de l'un des réseaux de transporteurs routiers le plus important de France. Lorsque vous nous confiez une expédition, nous en assumons l'entière responsabilité : nous répartissons le chargement, veillons à ce que nos partenaires respectent les délais de livraison et contrôlons le service.

Pendant le transit, nos partenaires fournissent des informations de suivi par EDI, Internet ou téléphone. Enfin, nous gérons les contraintes opérationnelles ainsi que les éventuelles réclamations.



Leadership

Transport

Enlèvements et livraisons directs clients

Tournées dédiées / mixtes

Mise à disposition de véhicules dédiés ou mixtes

Livraisons personnalisées

VIA NOS PLATES-FORMES

Livraisons à domicile avec prestation, manutention et montage - Livraisons de produits médicaux : hôpitaux, cliniques, laboratoires, patients

Opérations spots

Possibilité de mettre en place des opérations de grandes envergures

Cross docking européen

Cross docking sur de nombreuses plates-formes
Approches massifiées + distribution régionale

Stockage

Stockage sur des sites dédiés et/ou multi-clients

➔ Rappel organisation FRET INDUSTRIE/DL SERVICES

Acheminement direct

En lot complet ou partiel, chez vos clients destinataires **sans ruptures de charge** dans les meilleurs délais.

Enlèvements toute France

Pour des livraisons en **région parisienne, nationales et internationales**.

Cross Docking

Tractions directes depuis vos sites d'expédition vers nos plates-formes pour une livraison finale avec une **rupture de charge unique**, diminuant ainsi tout risque d'avarie ou d'erreur, le tout dans le plus grand respect du délai demandé.

Pools urbains

Dédiés à des **livraisons régionales exclusives** avec une flotte de véhicules adaptée aux contraintes des centres villes.

Stockage

Des prestations de stockage, de gestion de stock et de distribution **« avec ou sans » préparation** de commandes.

NOS SERVICES

Livraisons directes



➔ Nos ambitions

MAINTENIR UN SERVICE D'EXCELLENCE

- Suivi des indicateurs de la performance qualité
- Remontée d'informations en temps réel
- Une démarche qualité en perpétuelle évolution

ÊTRE TOUJOURS PLUS PROCHE DE NOS CLIENTS

- Prestation évolutive
- Enquête de satisfaction

UNE CROISSANCE RÉGULIÈRE ET MAÎTRISÉE DE NOTRE CHIFFRE D'AFFAIRES

MAINTENIR UNE PLACE DE « LEADERSHIP » (AFFRÈTEMENT / DÉDIÉ)

PÉRENNISER NOS RELATIONS AVEC NOS PARTENAIRES

- Respect réciproque des engagements
- Politique d'évolution commune

➔ Notre système d'information

ESPACE CLIENT

une référence unique : la vôtre ...



➔ Notre espace online

TRACABILITÉ À CHAQUE ÉTAPE DU PROCESS DE LIVRAISON

Consultation des statuts de livraison

Consultation des bons de livraison émargés sur Internet

PILOTAGE

Suivi de la qualité et de la performance via des reportings formalisés ou spécifiques

GESTION DE VOS FLUX

Par EDI (Echange de Données Informatisées) ou XML (stockage/transfert de données informatiques) : Intégration au quotidien des points de livraison, actualisation 1 fois par jour de la base de données

Gestion des flux



espace online disponible sur :

<http://www.fret-industrie.fr>

➔ La performance des partenaires



UN PILOTAGE PAR ÉTOILES DE NOS PARTENAIRES :

4**** : LA CONFIANCE, LA QUALITÉ ET L'ENGAGEMENT

Possède un système qualité

Est engagé avec nous par des accords

Réalise un nombre conséquent de transports pour notre compte

Taux d'incidents < à 0,5%

3*** : LA CONFIANCE ET LA QUALITÉ

Possède un système qualité ou est en démarche

Réalise un nombre important de transports pour notre compte

Taux d'incidents < à 0,5%

2** : A UTILISER AVEC UN SUIVI PERMANENT

Possède un système qualité ou est en démarche

Réalise peu de transport pour notre compte

En attente de référencement en 3 ou 4**** (période test)

Taux d'incidents < à 0,5%

1* : A UTILISER AVEC SUIVI PARTICULIER

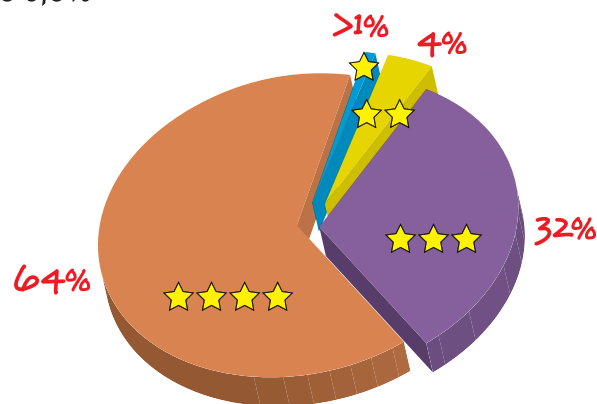
Pas de système qualité ni même de démarche en cours

En cours d'évaluation

Taux d'incidents + de 0,5%

Priorité pour
toutes commandes

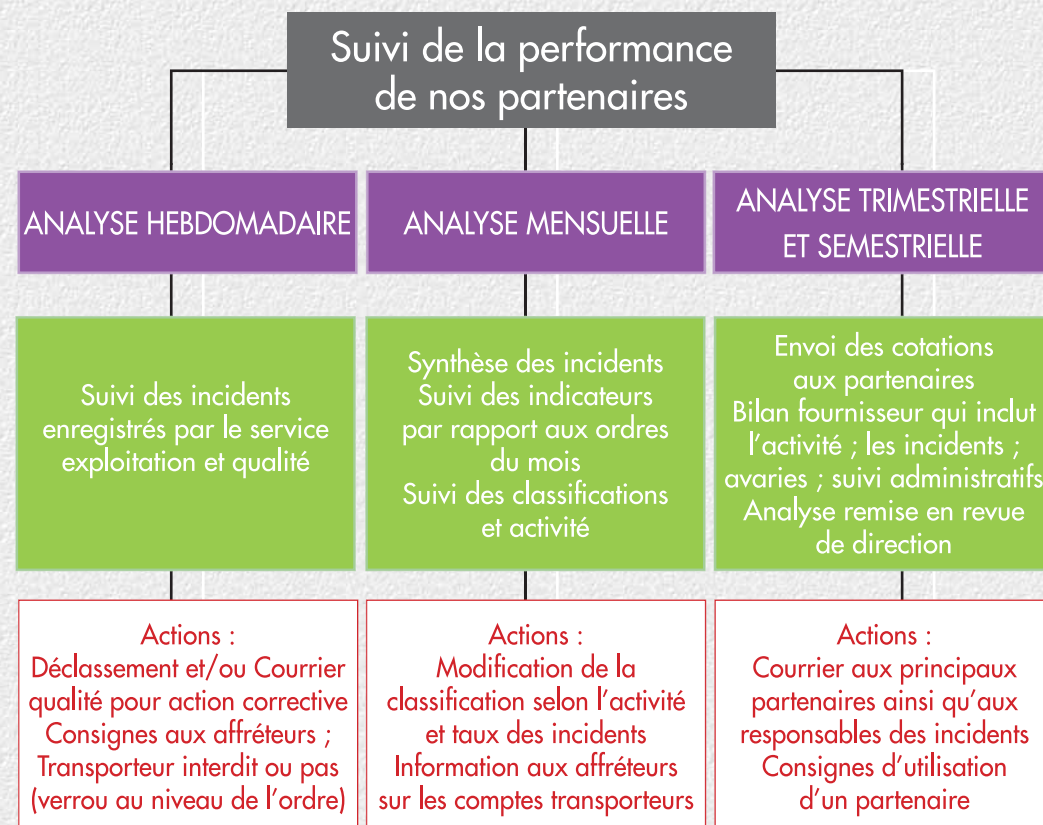
En 2009 =
96% des
commandes
traitées
avec nos
partenaires
3 ou 4****



Répartition Partenaires par ★

UN SUIVI DE TOUS LES INSTANTS :

Au quotidien - Mensuellement - Semestriellement



→ Taux de service

Année 2009



Taux de service distribution dédiée via nos plates-formes

PLATES-FORMES	JANVIER	FÉVRIER	MARS	AVRIL	MAI	JUIN	JUILLET	AOÛT	SEPTEMBRE	OCTOBRE	NOVEMBRE	DÉCEMBRE	
Bordeaux	99,78%	99,56%	99,74%	99,51%	99,66%	99,34%	99,67%	99,51%	99,66%	99,71%	99,72%	99,73%	99,65%
Toulouse	99,78%	99,63%	99,69%	99,34%	99,47%	99,64%	99,43%	99,53%	99,45%	99,27%	99,73%	99,36%	99,54%
Brive	99,80%	99,64%	99,74%	99,62%	99,59%	99,65%	99,61%	99,60%	99,58%	99,52%	99,81%	99,94%	99,68%
Troyes	99,83%	99,65%	99,79%	99,89%	99,70%	99,67%	99,80%	99,67%	99,70%	99,77%	99,71%	99,19%	99,71%
Caen	100%	99,76%	99,65%	99,81%	99,82%	99,86%	99,93%	99,75%	99,52%	99,74%	99,89%	99,53%	99,78%
Tremblay	99,90%	99,63%	99,70%	100%	99,74%	99,85%	99,77%	99,87%	99,87%	99,76%	99,43%	99,89%	99,78%
Mions	99,83%	99,65%	99,59%	99,86%	99,73%	99,72%	99,76%	99,58%	99,51%	99,80%	99,71%	99,53%	99,69%
Lesquin	99,56%	99,77%	99,47%	99,84%	99,95%	99,71%	99,87%	99,66%	99,61%	99,95%	99,53%	99,75%	99,71%
Cavaillon	99,48%	99,91%	99,43%	99,32%	99,64%	99,73%	99,81%	99,77%	99,85%	99,73%	99,75%	99,82%	99,70%
Tours	99,40%	99,42%	99,50%	99,71%	99,69%	99,68%	99,79%	99,78%	99,79%	99,65%	99,39%	99,90%	99,64%
Le Pleudihen	99,90%	99,77%	99,87%	99,87%	99,64%	99,76%	99,76%	99,57%	99,60%	99,64%	99,68%	99,64%	99,73%
Le Syndicat	99,94%	99,76%	99,45%	99,68%	99,88%	99,70%	99,86%	99,71%	99,54%	99,63%	99,80%	99,65%	99,70%
	99,77%	99,68%	99,64%	99,70%	99,71%	99,69%	99,75%	99,67%	99,64%	99,68%	99,68%	99,70%	99,69%



Taux de service Transport

INDICATEURS	JANV 09	FÉV 09	MARS 09	AVRIL 09	MAI 09	JUIN 09	JUILLET 09	AOÛT 09	SEPT 09	OCT 09	NOV 09	DÉC 09	TOTAL
TOTAL INCIDENTS	241	226	255	241	234	276	283	119	209	218	243	138	2683
INCIDENTS FRET INDUSTRIE	76	78	75	76	67	89	126	49	67	77	80	64	924
INCIDENTS CLIENTS	165	148	180	165	167	187	157	70	142	141	163	74	1759
ORDRES	11 231	10 962	11 419	11 830	11 171	11 942	11 983	8 352	10 523	10 956	11 259	9 464	131 092
PERFORMANCE FINALE	99,32%	99,29%	99,34%	99,36%	99,40%	99,25%	98,95%	99,41%	99,36%	99,30%	98,29%	99,32%	99,30%



➔ Service Après Vente (S.A.V.)

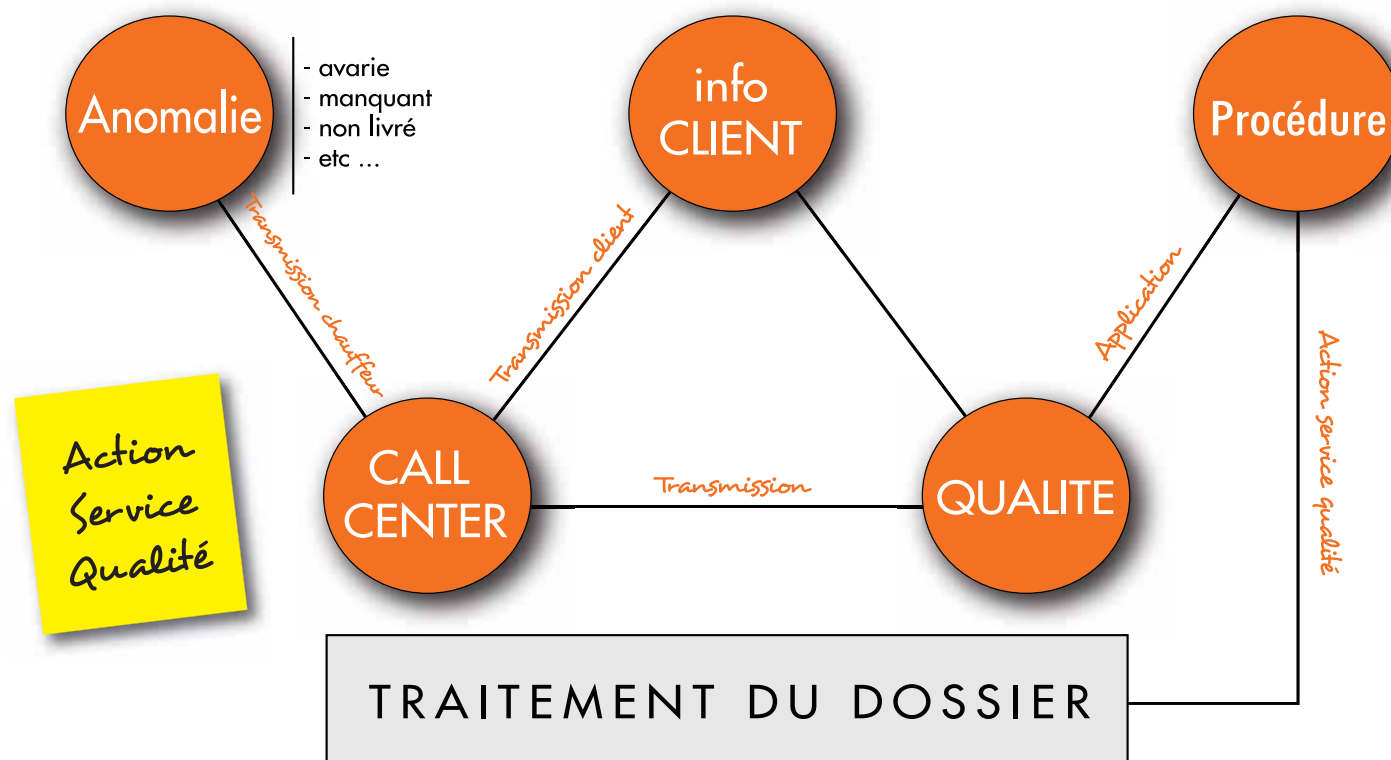
Fret Industrie s'engage à satisfaire ses clients en leur apportant une qualité de service optimale.

Cet engagement assurera la pérennité de Fret Industrie.

Aujourd'hui, la qualité fait partie de notre quotidien. Nous nous engageons à la développer par les points suivants :

- développement des moyens informatiques afin que nos équipes soient encore plus performantes à votre demande
- réactivité permanente des services en fonction de votre évolution (exemple : amélioration constante de la mise à disposition des émarges transport, suivi des palettes consignées)
- développement de l'écoute client

Pour cela, l'ensemble de nos collaborateurs respectera l'organisation et l'application des procédures mises en place dans le système QUALITÉ.



➔ Démarche qualité

Depuis 1996



La Certification
ISO 9001 V2008
de FRET INDUSTRIE
a pour but de valider
et de sécuriser
l'ensemble de notre
prestation transport



Norme ISO 9001 V2008 Systèmes de management de la qualité

L'ISO 9001:2008 spécifie les exigences relatives au système de management de la qualité lorsqu'un organisme a besoin de démontrer son aptitude à fournir régulièrement un produit conforme aux exigences des clients et aux exigences légales et réglementaires applicables, et vise à accroître la satisfaction de ses clients par l'application efficace du système, y compris les processus pour l'amélioration continue du système et l'assurance de la conformité aux exigences des clients et aux exigences légales et réglementaires applicables.

Toutes les exigences de l'ISO 9001:2008 sont génériques et prévues pour s'appliquer à tout organisme, quels que soient son type, sa taille et le produit fourni.

Quand une ou plusieurs exigences de l'ISO 9001:2008 ne peuvent pas être appliquées en raison de la nature d'un organisme et de son produit, leur exclusion peut être envisagée.

Lorsque des exclusions sont faites, les demandes de conformité à l'ISO 9001:2008 ne sont acceptables que si ces exclusions se limitent aux exigences de l'Article 7 et n'ont pas d'incidence sur l'aptitude ou la responsabilité des organismes à fournir un produit conforme aux exigences des clients et aux exigences légales et réglementaires applicables.

Source : Organisation Internationale de Normalisation - www.iso.org



➔ Nos implantations



Idéalement situé pour une distribution nationale, régionale et/ou pour l'export.
Les accès A104, A1, A3 et A86 sont proches de notre site.

Caractéristiques Générales :

- Site Multi-clients
- Certification Iso 9001 V2000
- Un site de 10 000 m²
- Localisé à la croisée des grands axes routiers



➔ Site de Tremblay-en-France (93)

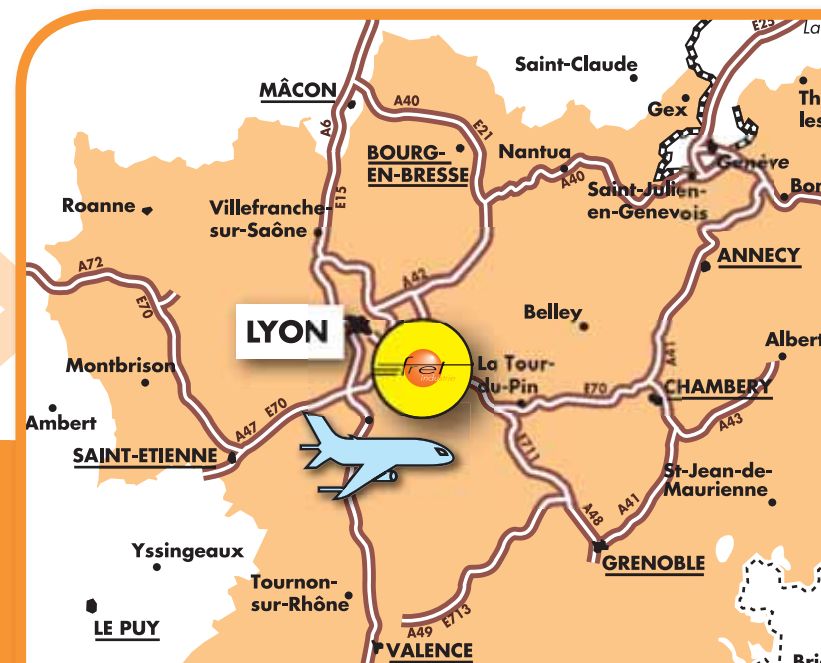


**Idéalement situé pour une distribution nationale,
régionale et/ou pour l'export.
Les accès à l'A7, l'A46, l'A43 ou l'A42 sont proches de notre site.**

Caractéristiques Générales :

- Site Multi-clients
- Certification Iso 9001 V2000
- Un site de 5 000 m²
- Localisé à la croisée des grands axes routiers

 **Site de Mions (69)**



➔ 22 - Côtes d'Armor

Idéalement situé pour une distribution régionale.

Caractéristiques Générales :

- Site Multi-clients de 3 000 m²
- Localisé à la croisée des grands axes routiers

➔ 14 - Calvados

Idéalement situé pour une distribution régionale.

Caractéristiques Générales :

- Site Multi-clients de 1 000 m²
- Localisé à la croisée des grands axes routiers

➔ 37 - Indre-et-Loire

Idéalement situé pour une distribution régionale.

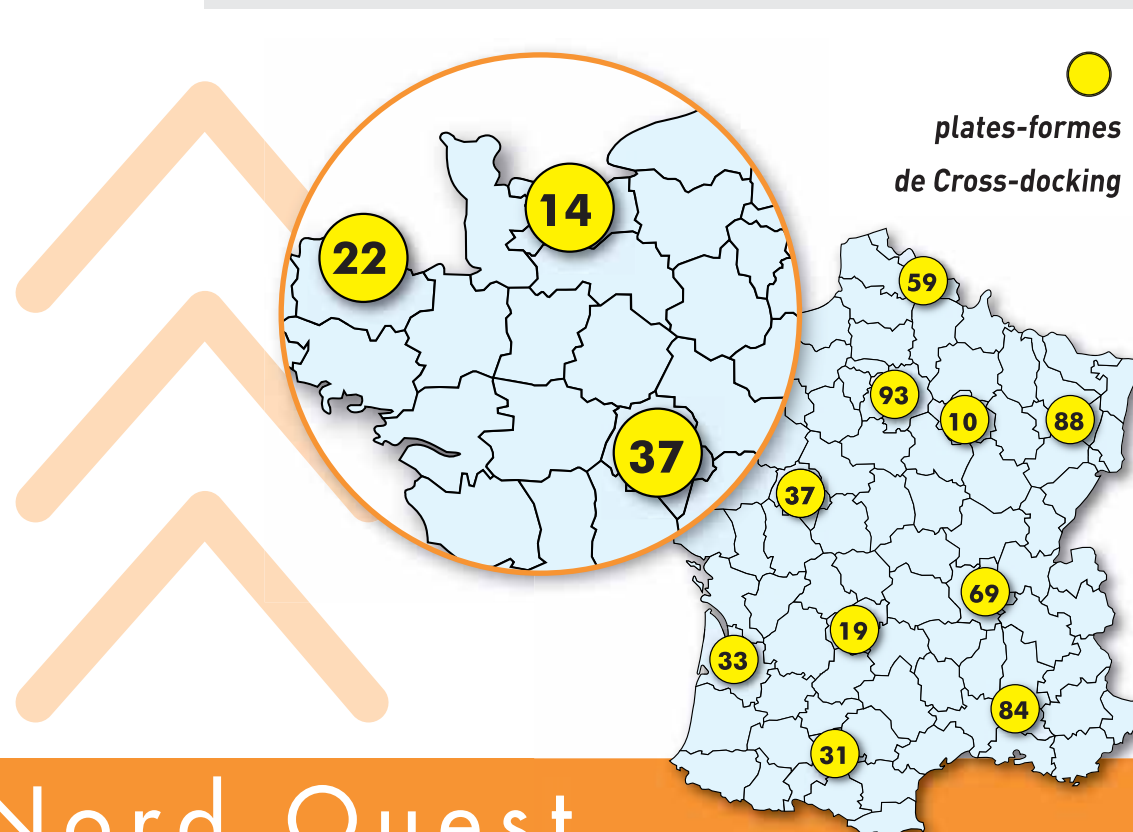
Caractéristiques Générales :

- Site Multi-clients de 5 000 m²
- Localisé à la croisée des grands axes routiers

Cross Docking



➔ Nos plates-formes



➔ Les sites du Nord Ouest

➔ 59 - Nord-Pas-de-Calais

Idéalement situé pour une distribution régionale.

Caractéristiques Générales :

- Site Multi-clients de 2 000 m²
- Localisé à la croisée des grands axes routiers

Cross Docking



➔ 10 - Aube

Idéalement situé pour une distribution régionale.

Caractéristiques Générales :

- Site Multi-clients de 8 000 m²
- Localisé à la croisée des grands axes routiers

➔ 88 - Vosges

Idéalement situé pour une distribution régionale.

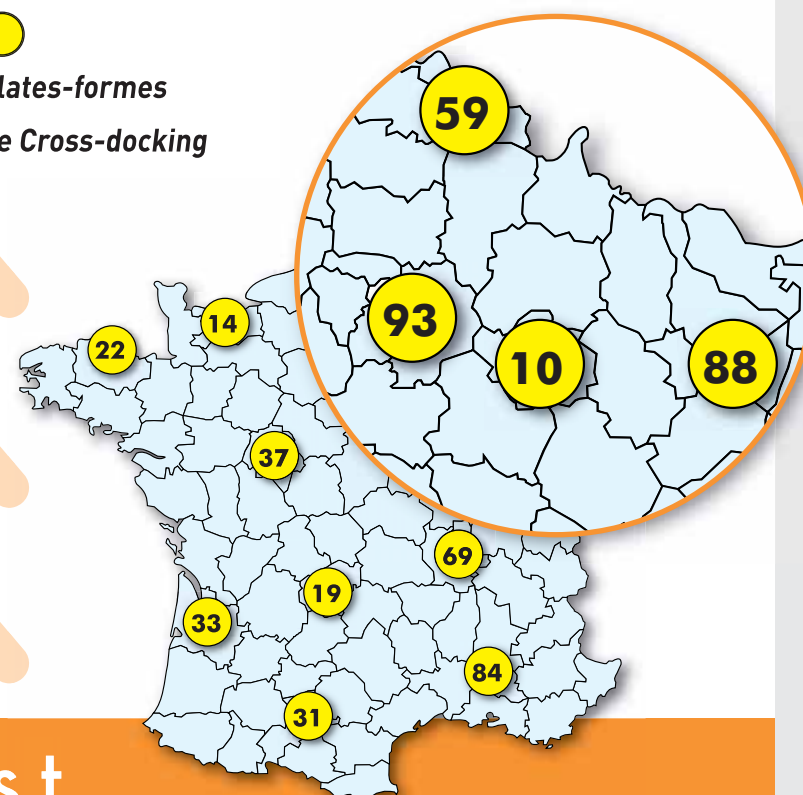
Caractéristiques Générales :

- Site Multi-clients de 5 000 m²
- Localisé à la croisée des grands axes routiers

➔ Nos plates-formes



**plates-formes
de Cross-docking**



➔ Les sites du Nord Est

➔ 33 - Gironde

Idéalement situé pour une distribution régionale.

Caractéristiques Générales :

- Site Multi-clients de 2 000 m²
- Localisé à la croisée des grands axes routiers

➔ 31 - Haute-Garonne

Idéalement situé pour une distribution régionale.

Caractéristiques Générales :

- Site Multi-clients de 2 000 m²
- Localisé à la croisée des grands axes routiers

➔ 19 - Corrèze

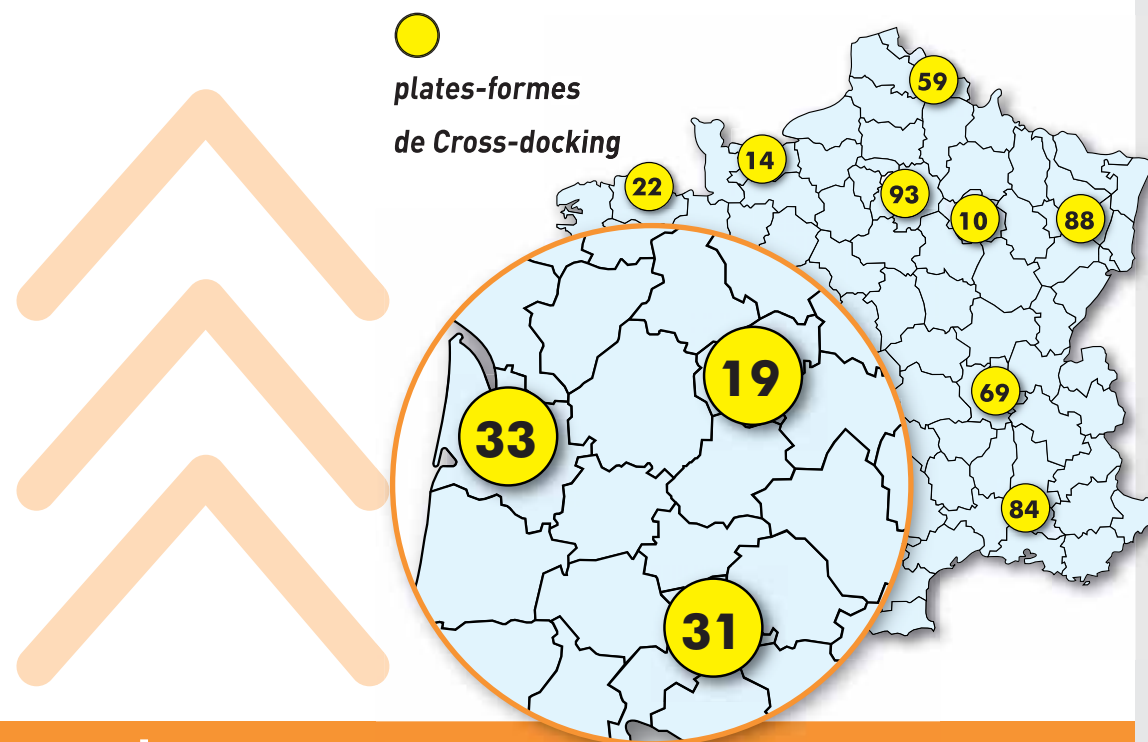
Idéalement situé pour une distribution régionale.

Caractéristiques Générales :

- Site Multi-clients de 1 000 m²
- Localisé à la croisée des grands axes routiers



➔ Nos plates-formes



➔ Les sites du Sud Ouest

➔ 84 - Vaucluse

Idéalement situé pour une distribution régionale.

Caractéristiques Générales :

- Site Multi-clients de 5 000 m²
- Localisé à la croisée des grands axes routiers



➔ Nos plates-formes

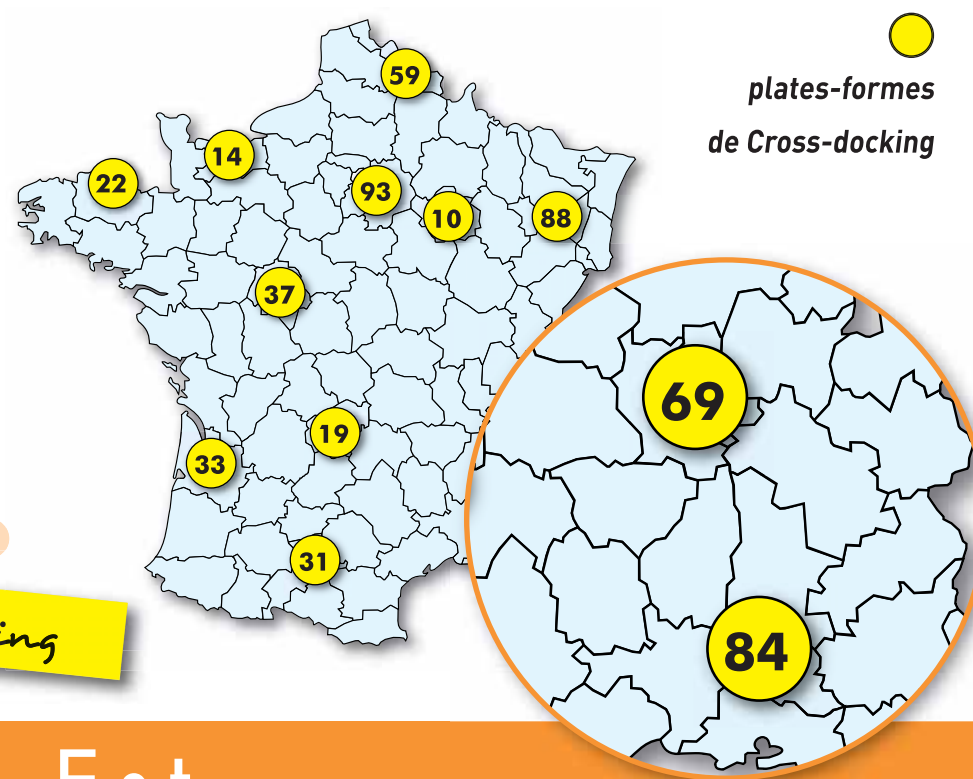
➔ 69 - Rhône

Idéalement situé pour une distribution régionale.

Les accès à l'A7, l'A46, l'A43 ou et l'A42 sont proches de notre site.

Caractéristiques Générales :

- Site Multi-clients
- Certification Iso 9001 V2000
- Un site de 5 000 m²
- Localisé à la croisée des grands axes routiers



Cross Docking

➔ Les sites du Sud Est

➔ Des chiffres-clés !

A retenir ...

1 espace online à disposition des clients

2 sites transports pour le pilotage de vos flux

12 plates-formes de Cross Docking

500 partenaires

700 opérations d'affrètement par jour

2 000 livraisons dédiées et mixtes par jour

30 000 m² de Cross Docking

500 000 tonnes transportées par an

+ de 99% de taux de satisfaction client





M.


.....



Date :

Lieu :

Notes :





www.fret-industrie.fr

SIÈGE

33, rue Charles Cros - Z.A. Charles de Gaulle
93297 Tremblay-en-France cedex
Tél. 01 48 79 37 00 - Fax. 01 48 79 36 83

AGENCE

5, rue Jacques de Vaucanson - Z.A. Pesselière
69780 Mions
Tél. 04 72 79 22 00 - Fax. 04 72 47 07 23

SA au capital de 200 000 € - RCS Bobigny B 314 764 630

Le contenu du présent document, les concepts d'organisations et pièces jointes sont la propriété exclusive de FRET Industrie, et sont strictement confidentiels, ne pouvant être utilisés par des tiers.

