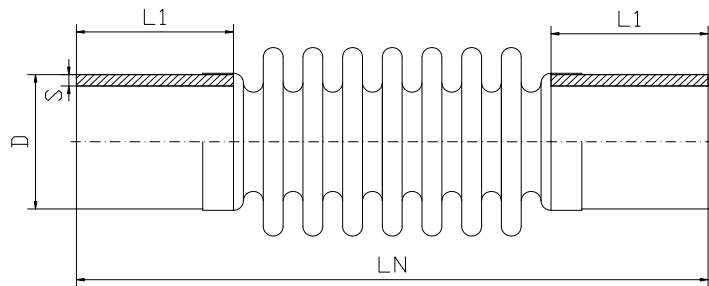


Steel Expansion Joints

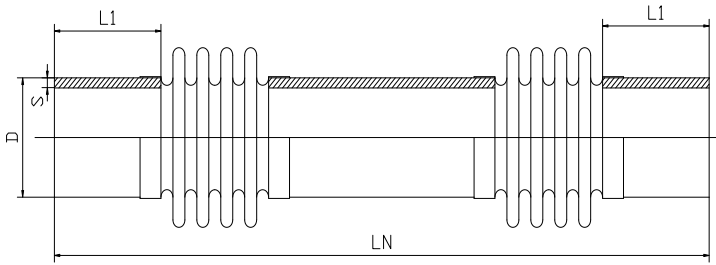




Exhaust expansion joint with weld ends
Rauchgas-kompensatoren mit schweisenden
Røggaskompensator med svejseender

PN 1

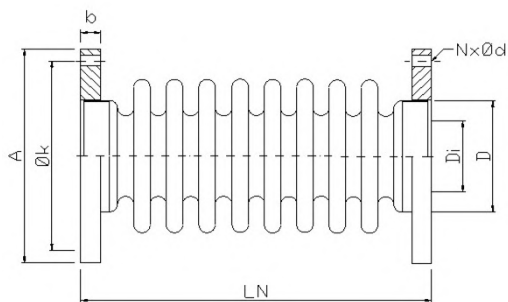
DN	TYPE	Movements		Weld ends			Spring rate Federrate Fjederkonstant AXIAL N/mm	Effective area Wirks. querschnitt Virksom areal mm ²	Weight Gewicht Vægt Kg
		Bewegungsaufnahme		Schweisenden					
		Bevægelse AXIAL mm +/-	LN mm	D mm	S mm	L1 mm			
200	1-200-40	40	260	200	4	60	92	32990	3,9
250	1-250-45	45	260	250	4	60	96	51045	4,8
300	1-300-45	45	260	300	4	60	115	73025	5,8
350	1-350-50	50	260	350	4	60	107	98930	6,2
400	1-400-50	50	260	400	4	60	122	128760	7,7
450	1-450-50	50	260	450	4	60	137	162515	8,7
500	1-500-50	50	260	500	4	60	152	200195	9,7
600	1-600-50	50	260	600	4	60	167	287330	12,0
700	1-700-50	50	280	700	4	60	164	390165	14,4
800	1-800-50	50	280	800	4	60	188	508700	17,5
900	1-900-50	50	280	900	4	60	211	642935	18,5
1000	1-1000-50	50	280	1000	4	60	235	792870	20,6
1100	1-1100-50	50	280	1100	4	60	247	958505	22,6
1200	1-1200-50	50	280	1200	4	60	270	1139840	24,7
1300	1-1300-60	60	300	1300	6	80	284	1336875	48,0
1400	1-1400-60	60	300	1400	6	80	306	1549610	51,8
1500	1-1500-60	60	300	1500	6	80	328	1778045	55,6
1600	1-1600-60	60	300	1600	6	80	350	2022180	59,3
1700	1-1700-60	60	300	1700	6	80	372	2282015	63,0
1800	1-1800-60	60	300	1800	6	80	394	2557550	66,7
1900	1-1900-60	60	300	1900	6	80	416	2848785	70,4
2000	1-2000-60	60	300	2000	6	80	437	3155720	74,1



Exhaust expansion joint with weld ends
Rauchgas-kompensatoren mit schweissenden
Røggaskompensator med svejseender

PN 1

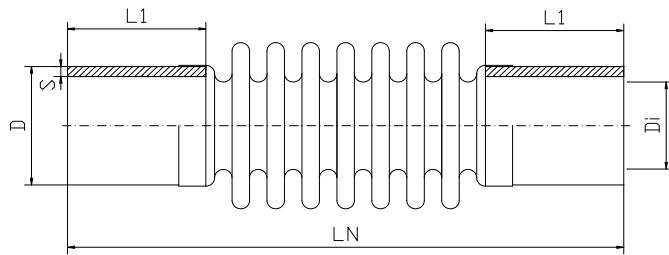
DN	TYPE	Movements			Weld ends			Spring rate		Effective area	Weight
		Bewegungsaufnahme			Schweissenden			Federrate		Wirks. querschnitt	Gewicht
		Bevægelse			Svejseender			Fjederkonstant		Virksom areal	Vægt
		AXIAL	LATERAL	LN	D	S	L1	AXIAL	LATERAL	mm ²	Kg
		mm +/-		mm	mm	mm	mm	N/mm			
200	1-200-40/40	40	40	600	200	4	60	56	8	32990	9,7
250	1-250-45/40	45	40	600	250	4	60	59	12	51045	12,1
300	1-300-45/40	45	40	600	300	4	60	70	22	73025	14,6
350	1-350-50/30	50	30	600	350	4	60	65	27	98930	17,0
400	1-400-45/30	45	30	600	400	4	60	74	40	128760	19,5
450	1-450-40/30	40	30	600	450	4	60	84	58	162515	21,9
500	1-500-40/25	40	25	600	500	4	60	93	80	200195	24,4
600	1-600-40/20	40	20	600	600	4	60	102	125	287330	29,6
700	1-700-40/20	40	20	640	700	4	60	119	163	390165	36,2
800	1-800-40/20	40	20	640	800	4	60	111	219	508700	44,2
900	1-900-40/20	40	20	640	900	4	60	125	313	642935	49,7
1000	1-1000-40/20	40	20	680	1000	4	60	139	356	792870	55,3
1100	1-1100-40/20	40	20	680	1100	4	60	123	419	958505	63,5
1200	1-1200-40/20	40	20	680	1200	4	60	135	544	1139840	69,3
1300	1-1300-40/20	40	20	720	1300	6	80	142	682	1336875	111,4
1400	1-1400-40/20	40	20	720	1400	6	80	153	851	1549610	120,1
1500	1-1500-40/20	40	20	720	1500	6	80	164	1047	1778045	128,7
1600	1-1600-40/20	40	20	720	1600	6	80	175	1271	2022180	137,3
1700	1-1700-40/20	40	20	800	1700	6	80	186	1083	2282015	165,8
1800	1-1800-40/20	40	20	800	1800	6	80	197	1286	2557550	175,6
1900	1-1900-40/20	40	20	800	1900	6	80	208	1512	2848785	185,4
2000	1-2000-40/20	40	20	800	2000	6	80	219	1764	3155720	195,1



Exhaust expansion joint with flanges
Abgas-kompensatoren mit flanschen
Udstødnings kompensator med flanger

PN 2,5

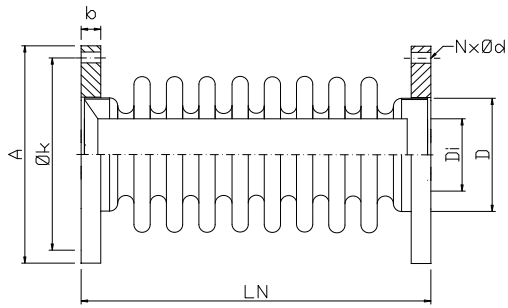
DN	TYPE	Movements Bewegungsaufnahme Bevægelse		LN mm	Di mm	A mm	øk mm	b mm	N stk.	ød mm	Spring rate Federrate Fjederkonstant	Effective area Wirks. querschnitt Virksom areal	Weight Gewicht Vægt
		AXIAL mm +/-	AXIAL N/mm								mm ²	Kg	
40	EX 2,5-40-15	15		125	48,3	150	110	16	4	18	103	2490	4,2
50	EX 2,5-50-15	15		130	60,3	165	125	18	4	18	103	3664	5,7
65	EX 2,5-65-25	25		145	76,1	185	145	18	4	18	69	5958	6,9
80	EX 2,5-80-30	30		170	88,9	200	160	20	8	18	62	7996	8,8
100	EX 2,5-100-30	30		175	114,3	220	180	20	8	18	120	12727	10
125	EX 2,5-125-30	30		175	139,7	250	210	22	8	18	132	18554	13,4
150	EX 2,5-150-30	30		170	168,3	285	240	22	8	22	171	24411	17
200	EX 2,5-200-30	30		180	205	340	295	24	8	22	257	38394	23,5
250	EX 2,5-250-30	30		215	259	395	350	26	12	22	334	59395	30
300	EX 2,5-300-30	30		215	309	445	400	26	12	22	361	83417	35



Exhaust expansion joint with weld ends
Abgas-kompensatoren mit schweisenden
Udstødnings kompensator med svejseender

PN 2,5

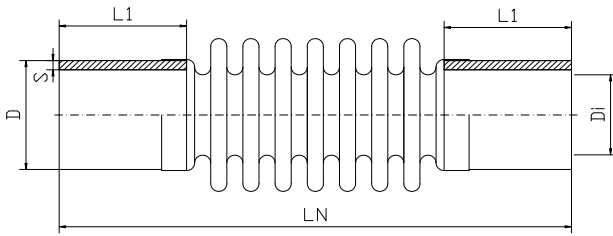
DN	TYPE	Movements	LN	Weld ends				Spring rate	Effective area	Weight
		Bewegungsaufname		Schweisenden				Federrate	Wirks. querschnitt	Gewicht
		Bevægelse		Svejseender				Fjederkonstant	Virksom areal	Vægt
		AXIAL	D	S	L1	Di	AXIAL	mm ²	Kg	
		mm +/-	mm	mm	mm	mm	mm	N/mm		
40	EX 2,5-40-15	15	200	48,3	2,6	55	43,1	103	2490	0,5
50	EX 2,5-50-15	15	200	60,3	2,9	55	55,1	103	3664	0,8
65	EX 2,5-65-25	25	200	76,1	2,9	45	70,3	69	5958	0,9
80	EX 2,5-80-30	30	240	88,9	3,2	55	82,5	62	7996	1,3
100	EX 2,5-100-30	30	240	114,3	3,6	55	107,1	120	12727	2
125	EX 2,5-125-30	30	240	139,7	3,6	55	132,5	132	18554	2,5
150	EX 2,5-150-30	30	245	168,3	4	60	160,3	171	24411	3,9
200	EX 2,5-200-30	30	245	219,1	4,5	60	205	257	38394	4,9
250	EX 2,5-250-30	30	270	273,0	5	55	259	334	59395	6,2
300	EX 2,5 300 30	30	270	323,9	5,6	55	309	361	83417	7,7
350	EX 2,5-350-30	30	270	355,6	5,6	55	341	396	100434	8,5
400	EX 2,5-400-40	40	280	406,4	6,3	60	386	191	132928	11,4
450	EX 2,5-450 40	40	280	457,2	6,3	60	437	196	167783	12,9
500	EX 2,5-500-40	40	280	508,0	6,3	60	488	218	206692	14,4
600	EX 2,5-600-40	40	280	609,6	8	60	589	261	296671	20,3
700	EX 2,5-700-50	50	380	711,2	8	100	691	264	402864	36
800	EX 2,5-800-50	50	380	813	8	100	793	302	525529	41,2
900	EX 2,5-900-50	50	380	914	8	100	894	324	663316	46,3
1000	EX 2,5-1000-50	50	380	1016	8	100	996	361	818731	51,5
1100	EX 2,5-1100-50	50	380	1120	8	100	1100	398	994019	56,8
1200	EX 2,5-1200-50	50	380	1224	8	100	1204	435	1186297	62,2



Axial expansion joints with plate flanges
Axial-kompensatoren mit platen festflanschen
Axial kompensator med påsvejsningsflanger

PN 10

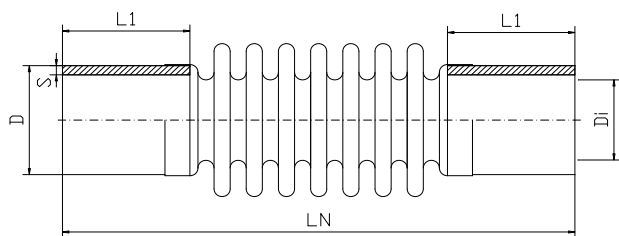
DN	TYPE	Movements									Spring rate	Effective area	Weight
		Bewegungsaufname	LN	D	Di	A	øk	b	N	ød	Federrate	Wirks. querschnitt	Gewicht
		Bevægelse	mm	mm	mm	mm	mm	mm	stk.	mm	Fjederkonstant	Virksom areal	Vægt
		AXIAL	mm +/-								N/mm	mm ²	Kg
25	AX 10-25-10	10	90	33,7	29	115	85	16	4	14	127	882	2,3
32	AX 10-32-10	10	95	42,4	38	140	100	16	4	18	146	1419	3,3
40	AX 10-40-20	20	145	48,3	41	150	110	16	4	18	204	1847	3,9
50	AX 10-50-25	25	160	60,3	53	165	125	18	4	18	172	2875	5,2
65	AX 10-65-30	30	140	76,1	66	185	145	18	4	18	130	4536	6,4
80	AX 10-80-35	35	160	88,9	79	200	160	20	8	18	184	6221	8,3
100	AX 10-100-35	35	125	114,3	101	220	180	20	8	18	94	10207	8,5
125	AX 10-125-35	35	170	139,7	127	250	210	22	8	18	233	15284	12
150	AX 10-150-40	40	145	168,3	152	285	240	22	8	22	151	22167	14,4
200	AX 10-200-40	40	165	219,1	203	340	295	24	8	22	173	38410	20,5
250	AX 10-250-55	55	195	273,0	257	395	350	26	12	22	174	58535	26,6
300	AX 10-300-55	55	200	323,9	308	445	400	26	12	22	310	82448	32,6
350	AX 10-350-55	55	225	355,6	340	505	460	28	16	22	393	99538	42,7
400	AX 10-400-55	55	250	406,4	390	565	515	32	16	26	366	129462	57,7
450	AX 10-450-55	55	225	457,2	441	615	565	38	20	26	418	164030	78,8
500	AX 10-500-55	55	225	508,0	492	670	620	38	20	26	465	202683	90,6
600	AX 10-600-55	55	240	609,6	594	780	725	44	20	30	558	292267	95



Axial expansion joint with weld ends
Axial-kompensatoren mit schweisenden
Axial kompensator med svejseender

PN 10

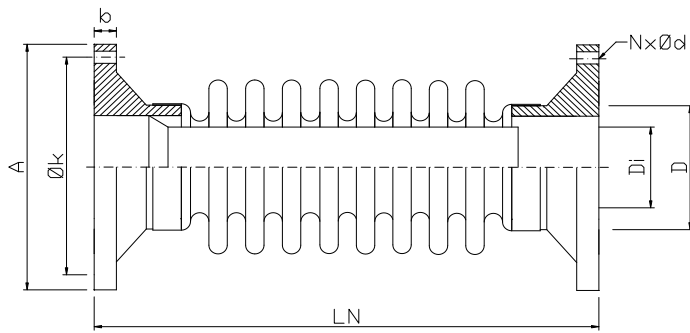
DN	TYPE	Movements		Weld ends				Spring rate	Effective area	Weight
		Bewegungsaufname		Schweisenden				Federrate	Wirks. querschnitt	Gewicht
		AXIAL	LN	D	S	L1	Di	AXIAL	Virksom areal	Vægt
		mm +/-	mm	mm	mm	mm	N/mm	mm ²	Kg	
25	AX 10-25-10	10	175	33,7	3,2	60	29	127	882	0,3
32	AX 10-32-10	10	180	42,4	2,6	60	38	146	1419	0,4
40	AX 10-40-20	20	235	48,3	2,6	60	41	204	1847	0,6
50	AX 10-50-25	25	245	60,3	2,9	60	53	172	2875	0,8
65	AX 10-65-30	30	220	76,1	2,9	60	66	130	4536	1
80	AX 10-80-35	35	240	88,9	3,2	60	79	184	6221	1,6
100	AX 10-100-35	35	200	114,3	3,6	60	101	94	10207	1,7
125	AX 10-125-35	35	245	139,7	3,6	60	127	233	15284	2,6
150	AX 10-150-40	40	220	168,3	4	60	152	151	22167	3,3
200	AX 10-200-40	40	235	219,1	4,5	60	203	173	38410	4,8
250	AX 10-250-55	55	260	273,0	5	60	257	174	58535	6,8
300	AX 10-300-55	55	265	323,9	5,6	60	308	310	82448	10,2
350	AX 10-350-55	55	285	355,6	5,6	60	340	393	99538	10,6
400	AX 10-400-55	55	305	406,4	6,3	60	390	366	129462	13,4
450	AX 10-450-55	55	265	457,2	6,3	60	441	418	164030	16
500	AX 10-500-55	55	265	508,0	6,3	60	492	465	202683	17,8
600	AX 10-600-55	55	265	609,6	8	60	594	558	292267	21,7



Axial expansion joint with weld ends
Axial-kompensatoren mit schweisenden
Axial kompensator med svejseender

PN 16

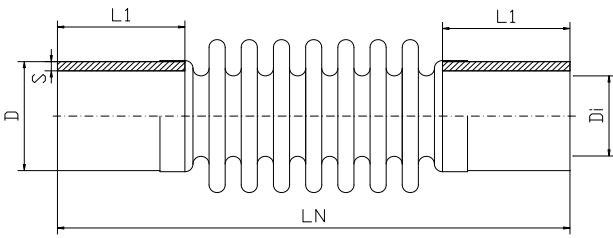
DN	TYPE	Movements		Weld ends				Spring rate	Effective area	Weight
		Bewegungsaufnahme		Schweisenden				Federrate	Wirks. querschnitt	Gewicht
		AXIAL	LN	D	S	L1	Di	AXIAL	Virksom areal	Vægt
		mm +/-	mm	mm	mm	mm	N/mm	mm ²	Kg	
25	AX 16-25-10	10	175	33,7	3,2	60	29	127	882	0,3
32	AX 16-32-10	10	180	42,4	2,6	60	38	146	1419	0,4
40	AX 16-40-20	20	235	48,3	2,6	60	41	204	1847	0,5
50	AX 16-50-20	20	225	60,3	2,9	60	53	208	2875	0,8
65	AX 16-65-30	30	235	76,1	2,9	60	66	233	4536	1,4
80	AX 16-80-35	35	230	88,9	3,2	60	79	203	6221	1,5
100	AX 16-100-35	35	245	114,3	3,6	60	101	234	10207	2,6
125	AX 16-125-35	35	245	139,7	3,6	60	127	233	15284	3,2
150	AX 16-150-40	40	230	168,3	4	60	152	247	22167	3,9
200	AX 16-200-40	40	245	219,1	4,5	60	203	259	79423	5,7
250	AX 16-250-40	40	245	273,0	5	60	257	323	58535	7,5
300	AX 16-300-40	40	245	323,9	5,6	60	308	383	82448	9,4
350	AX 16-350-45	45	270	355,6	5,6	60	340	445	99538	10,1
400	AX 16-400-45	45	310	406,4	6,3	60	390	715	129462	14,8
450	AX 16-450-45	45	275	457,2	6,3	60	441	817	164030	17,9
500	AX 16-500-45	45	275	508,0	6,3	60	492	908	202683	19,9
600	AX 16-600-45	45	275	609,6	8	60	594	1089	292267	24,1



Axial expansion joints with welded neck flanges
Axial-kompensatoren mit Vorschweissflanschen
Axial kompensator med tilsvejsningsflanger

PN 16

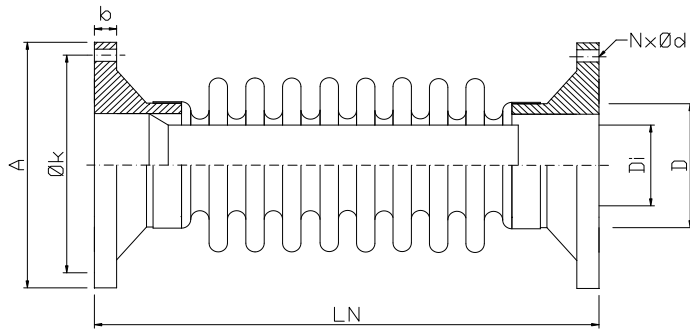
DN	TYPE	Movements Bewegungsaufnahme Bevægelse		LN mm	D mm	Di mm	A mm	øk mm	b mm	N stk.	ød mm	Spring rate	Effective area	Weight
		AXIAL mm +/-										Federrate Fjederkonstant N/mm	Wirks. querschnitt Virksom areal mm ²	Gewicht Vægt Kg
25	AX 16-25-10	10		130	33,7	29	115	85	16	4	14	127	882	2,3
32	AX 16-32-10	10		140	42,4	38	140	100	16	4	18	146	1419	3,4
40	AX 16-40-20	20		200	48,3	41	150	110	18	4	18	204	1847	3,9
50	AX 16-50-20	20		195	60,3	53	165	125	18	4	18	208	2875	5,3
65	AX 16-65-30	30		205	76,1	66	185	145	18	4	18	233	4536	6,9
80	AX 16-80-35	35		210	88,9	79	200	160	20	8	18	203	6221	8,1
100	AX 16-100-35	35		230	114,3	101	220	180	20	8	18	234	10207	10,7
125	AX 16-125-35	35		240	139,7	127	250	210	22	8	18	233	15284	14,3
150	AX 16-150-40	40		220	168,3	152	285	240	22	8	22	247	22167	17,5
200	AX 16-200-40	40		245	219,1	203	340	295	24	12	22	259	79423	24,8
250	AX 16-250-40	40		265	273,0	257	405	335	26	12	26	323	58535	34,7
300	AX 16-300-40	40		280	323,9	308	460	410	28	12	26	383	82448	48,2
350	AX 16-350-45	45		315	355,6	340	520	470	30	16	26	445	99538	66,7
400	AX 16-400-45	45		360	406,4	390	580	525	32	16	30	715	129462	86
450	AX 16-450-45	45		325	457,4	441	640	585	32	20	30	817	164030	110
500	AX 16-500-45	45		335	508,0	492	715	650	34	20	33	908	202683	132,5
600	AX 16-600-45	45		345	609,6	594	840	770	36	20	36	1089	292267	163,4



Axial expansion joint with weld ends
Axial-kompensatoren mit schweissenden
Axial kompensator med svejseender

PN 25

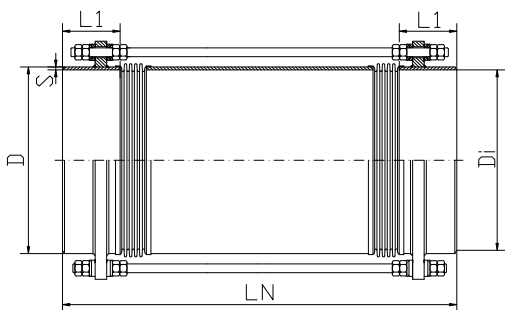
DN	TYPE	Movements		Weld ends				Spring rate	Effective area	Weight
		Bewegungsaufnahme		Schweissenden				Federrate	Wirks. querschnitt	Gewicht
		Bevægelse		Svejseender				Fjederkonstant	Virksom areal	Vægt
		AXIAL mm +/-	LN mm	D mm	S mm	L1 mm	Di mm	AXIAL N/mm	mm ²	Kg
25	AX 25-25-10	10	175	33,7	3,2	60	29	236	882	0,3
32	AX 25-32-10	10	175	42,4	2,6	60	38	236	1419	0,4
40	AX 25-40-15	15	215	48,3	2,6	60	41	252	1847	0,5
50	AX 25-50-20	20	240	60,3	2,9	60	53	381	2875	0,9
65	AX 25-65-15	15	205	76,1	2,9	60	66	310	4536	1
80	AX 25-80-20	20	220	88,9	3,2	60	79	320	6221	1,3
100	AX 25-100-25	25	210	114,3	3,6	60	101	328	10207	2,2
125	AX 25-125-25	25	230	139,7	3,6	60	127	442	15284	2,7
150	AX 25-150-30	30	230	168,3	4	60	152	441	22167	3,4
200	AX 25-200-30	30	230	219,1	4,5	60	203	574	79423	6,2
250	AX 25-250-30	30	250	273,0	5	60	257	631	58535	8,8
300	AX 25-300-30	30	250	323,9	5,6	60	308	748	82448	10,9
350	AX 25-350-35	35	255	355,6	5,6	60	340	685	99538	11,8
400	AX 25-400-30	30	260	406,4	6,3	60	390	1394	129462	16,9
450	AX 25-450-30	30	270	457,2	6,3	60	441	1568	164030	19,9
500	AX 25-500-30	30	240	508,0	6,3	60	492	1618	202683	22,2
600	AX 25-600-30	30	250	609,6	8	60	594	2427	292267	31,7



Axial expansion joints with welded neck flanges
Axial-kompensatoren mit Vorschweissflanschen
Axial kompensator med tilsvejsningsflanger

PN 25

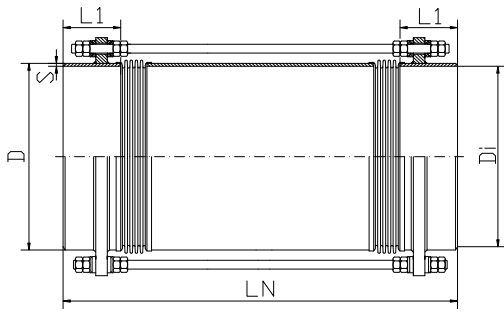
DN	TYPE	Movements									Spring rate	Effective area	Weight
		Bewegungsaufnahme									Federrate	Wirks. querschnitt	Gewicht
		Bevægelse									Federkonstant	Virksom areal	Vægt
		AXIAL	LN	D	Di	A	øk	b	N	ød	N/mm	mm ²	Kg
		mm +/-	mm	mm	mm	mm	mm	mm	stk.	mm			
25	AX 25-25-10	10	135	33,7	29	115	85	18	4	14	236	882	2,7
32	AX 25-32-10	10	139	42,4	38	140	100	18	4	18	236	1419	3,9
40	AX 25-40-15	15	185	48,3	41	150	110	18	4	18	252	1847	4,8
50	AX 25-50-20	20	215	60,3	53	165	125	20	8	18	381	2875	6
65	AX 25-65-15	15	190	76,1	66	185	145	22	8	18	310	4536	7,8
80	AX 25-80-20	20	215	88,9	79	200	160	24	8	18	320	6221	10
100	AX 25-100-25	25	220	114,3	101	235	190	24	8	22	328	10207	14
125	AX 25-125-25	25	246	139,7	127	270	220	26	8	26	442	15284	19,4
150	AX 25-150-30	30	260	168,3	152	300	250	28	12	26	441	22167	25,1
200	AX 25-200-30	30	270	219,1	203	360	310	30	12	26	574	79423	37,3
250	AX 25-250-30	30	305	273,0	257	425	370	32	16	30	631	58535	53,6
300	AX 25-300-30	30	310	323,9	308	485	430	34	16	30	748	82448	68,1
350	AX 25-350-35	35	335	355,6	340	555	490	38	16	33	685	99538	100,4
400	AX 25-400-30	30	360	406,4	390	620	550	40	16	36	1394	129462	132,8
450	AX 25-450-30	30	370	457,2	441	620	550	40	16	63	1568	164030	163
500	AX 25-500-30	30	370	508,0	492	730	660	44	20	36	1618	202683	192
600	AX 25-600-30	30	380	609,6	594	845	770	46	20	39	2427	292267	227,2



Lateral expansion joints with weld ends
Lateral-kompensatoren mit Schweissenden
Lateral kompensator med svejseender

PN 10

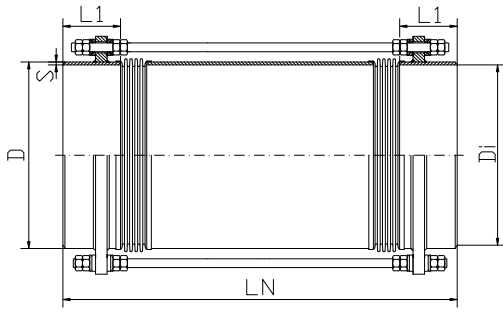
DN	TYPE	Movements Bewegungsaufnahme Bevægelse				Weld ends Schweissende Svejseende		Spring rate Federrate Fjederkonstant	Effective area Wirks. querschnitt Virksom areal	Weight Gewicht Vægt
		LATERAL mm +/-	LN mm	D mm	Di mm	S mm	L1 mm	Lateral N/mm	mm ²	Kg
40	La 10-40-20	20	450	48,3	41	2,6	120	12,2	1847	
	La 10-40-60	60	700					6,05		
50	La 10-50-20	20	450	60,3	53	2,9	120	17,6	2873	
	La 10-50-60	60	700					8,75		
65	La 10-65-20	20	450	76,1	69	2,9	120	17,5	4475	
	La 10-65-60	60	700					8,7		
80	La 10-80-20	20	450	88,9	79	3,2	120	38,25	6148	
	La 10-80-60	60	700					18,75		
100	La 10-100-20	20	450	114,3	101	3,6	120	34,05	10202	
	La 10-100-60	60	700					16,65		
125	La 10-125-20	20	470	139,7	127	3,6	120	82,1	15276	
	La 10-125-60	60	800					28,95		
150	La 10-150-20	20	470	168,3	152	4	120	68,95	22156	
	La 10-150-60	60	800					26,3		
200	La 10-200-20	20	550	219,1	203	4,5	120	73,8	37649	
	La 10-200-60	60	990					30,8		
250	La 10-250-20	20	550	273,0	257	5	120	121,55	58505	
	La 10-250-60	60	990					48		
300	La 10-300-20	20	550	323,9	308	5,6	120	283,05	82406	
	La 10-300-60	60	940					120,65		
350	La 10-350-20	20	590	355,6	340	5,6	120	274,65	99488	
	La 10-350-60	60	990					136,85		
400	La 10-400-20	20	590	406,4	390	6,3	120	391,5	129396	
	La 10-400-60	60	990					195,1		



Lateral expansion joints with weld ends
Lateral-kompensatoren mit Schweissenden
Lateral kompensator med svejseender

PN 16

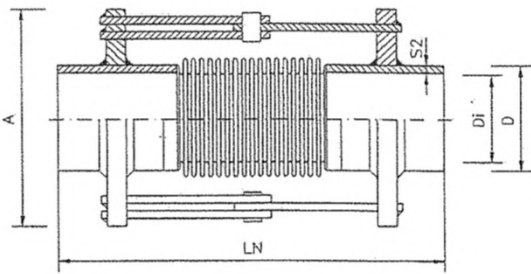
DN	TYPE	Movements				Weld ends		Spring rate	Effective area	Weight
		Bewegungsaufname				Schweissende		Federrate	Wirks. querschnitt	Gewicht
		Bevægelse				Svejseende		Fjederkonstant	Virksom areal	Vægt
		LATERAL	LN	D	Di	S	L1	Lateral	mm2	Kg
		mm +/-	mm	mm	mm	mm	mm	N/mm		
40	La 16-40-20	20	450	48,3	41	2,6	120	12,2	1847	
	La 16-40-60	60	700					6,05		
50	La 16-50-20	20	450	60,3	53	2,9	120	17,6	2873	
	La 16-50-60	60	700					8,75		
65	La 16-65-20	20	450	76,1	66	2,9	120	17,5	4475	
	La 16-65-60	60	700					8,7		
80	La 16-80-20	20	450	88,9	79	3,2	120	38,25	6148	
	La 16-80-60	60	700					18,75		
100	La 16-100-20	20	450	114,3	101	3,6	120	53,35	10202	
	La 16-100-60	60	780					18,5		
125	La 16-125-20	20	470	139,7	127	3,6	120	128,2	15276	
	La 16-125-60	60	800					44,15		
150	La 16-150-20	20	470	168,3	152	4	120	117,05	22156	
	La 16-150-60	60	800					43,75		
200	La 16-200-20	20	550	219,1	203	4,5	120	113,25	37649	
	La 16-200-60	60	990					46,65		
250	La 16-250-20	20	550	273,0	257	5	120	187,75	58505	
	La 16-250-60	60	990					72,85		
300	La 16-300-20	20	590	323,9	308	5,6	120	384,8	82406	
	La 16-300-60	60	990					179,8		
350	La 16-350-20	20	590	355,6	340	5,6	120	377,8	99488	
	La 16-350-60	60	990					185		
400	La 16-400-20	20	590	406,4	390	6,3	120	534,35	129396	
	La 16-400-60	60	1090					198,9		



Lateral expansion joints with weld ends
Lateral-kompensatoren mit Schweissenden
Lateral kompensator med svejseender

PN 25

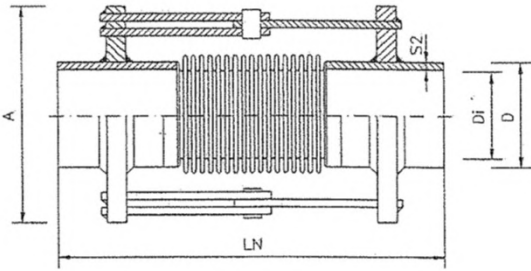
DN	TYPE	Movements Bewegungsaufnahme Bevægelse				Weld ends Schweissende Svejseende		Spring rate Federrate Fjederkonstant Lateral N/mm	Effective area Wirks. querschnitt Virksom areal mm ²	Weight Gewicht Vægt Kg
		LATERAL mm +/-	LN mm	D mm	Di mm	S mm	L1 mm			
40	La 25-40-20	20	450	48,3	41	2,6	120	12,2	1847	
	La 25-40-60	60	700					6,05		
50	La 25-50-20	20	450	60,3	53	2,9	120	17,6	2873	
	La 25-50-60	60	700					8,75		
65	La 25-65-20	20	450	76,1	69	2,9	120	32,85	4475	
	La 25-65-60	60	700					15,8		
80	La 25-80-20	20	450	88,9	79	3,2	120	38,25	6148	
	La 25-80-60	60	700					18,75		
100	La 25-100-20	20	450	114,3	101	3,6	120	82,85	10202	
	La 25-100-60	60	780					28,1		
125	La 25-125-20	20	470	139,7	127	3,6	120	158,55	15276	
	La 25-125-60	60	800					53,25		
150	La 25-150-20	20	470	168,3	152	4	120	161,1	22156	
	La 25-150-60	60	800					59,05		
200	La 25-200-20	20	550	219,1	203	4,5	120	154,5	37649	
	La 25-200-60	60	990					62,75		
250	La 25-250-20	20	550	273,0	257	5	120	374,8	58505	
	La 25-250-60	60	990					143,5		
300	La 25-300-20	20	620	323,9	308	5,6	120	337,2	82406	
	La 25-300-60	60	1090					154,5		
350	La 25-350-20	20	620	355,6	340	5,6	120	426,1	99488	
	La 25-350-60	60	1090					195,2		
400	La 25-400-20	20	690	406,4	390	6,3	120	419,8	129396	
	La 25-400-60	60	1090					291,4		



ANGULAR COMPENSATORS WITH WELD ENDS

PN 16 120 °C

DN	TYPE	Movements ANGULAR mm +/-	LN mm	Weld ends				Spring rate ANGULAR N/mm	Effective CROSS- SECTION mm ²	WEIGHT kg
				D mm	S2 mm	A mm	Di mm			
40	ANG 16-40-7	7	250	48,3	2,6	140	41	8	2375	3,5
40	ANG 16-40-20	20	290					31		3,8
50	ANG 16-50-7	7	250	60,3	2,9	155	55	6	3740	5,6
50	ANG 16-50-20	20	310					34		5,7
65	ANG 16-65-7	7	260	76,1	2,9	177	67	20	5890	7,1
65	ANG 16-65-18	18	305					56		7,2
80	ANG 16-80-7	7	260	88,9	3,2	190	78	35	7482	8,6
80	ANG 16-80-16	16	315					99		8,7
100	ANG 16-100-6	6	255	114,3	3,6	220	102	63	12788	11,3
100	ANG 16-100-14	14	325					94		11,4
125	ANG 16-125-6	6	290	139,7	3,6	280	127	87	18002	15,6
125	ANG 16-125-14	14	300					176		15,6
150	ANG 16-150-6	6	295	168,3	4	310	154	106	27172	19,7
150	ANG 16-150-14	14	320					189		19,9
175	ANG 16-175-6	6	295	193,7	4,5	345	179	106	27172	24,6
175	ANG 16-175-13	13	345					189		24,8
200	ANG 16-200-6	6	295	219,1	4,5	370	205	213	44115	30,2
200	ANG 16-200-12	12	335					292		30,5
250	ANG 16-250-6	6	310	273,0	5	400	259	358	66508	41,2
250	ANG 16-250-10	10	335					470		41,8
300	ANG 16-300-6	6	360	323,9	5,6	495	309	597	91327	58,1
300	ANG 16-300-10	10	400					708		59,1
350	ANG 16-350-6	6	360	355,6	6,3	535	341	1005	109272	79,2
350	ANG 16-350-10	10	400					1228		79,5
400	ANG 16-400-5	5	380	406,4	6,3	605	392	965	141196	97,6
400	ANG 16-400-9	9	435					1188		98,3
450	ANG 16-450-5	5	380	457,2	6,3	680	443	1371	177205	120,1
450	ANG 16-450-9	9	460					2037		124,2
500	ANG 16-500-4	4	425	508,0	6,3	735	494	1536	217300	149,7
500	ANG 16-500-8	8	500					2089		152,5



ANGULAR COMPENSATORS WITH WELD ENDS

PN 25 120 °C

DN	TYPE	Movements ANGULAR mm +/-	LN mm	Weld ends				Spring rate ANGULAR N/mm	Effective CROSS- SECTION mm ²	WEIGHT kg
				D mm	S2 mm	A mm	Di mm			
40	ANG 25-40-7	7	250	48,3	2,6	145	41	8	2375	5,3
40	ANG 25-40-20	20	290					31		5,4
50	ANG 25-50-7	7	250	60,3	2,9	155	55	19	3740	6,5
50	ANG 25-50-20	20	290					40		6,6
65	ANG 25-65-7	7	260	76,1	2,9	175	67	20	5890	8,7
65	ANG 25-65-18	18	315					94		9,1
80	ANG 25-80-7	7	275	88,9	3,2	205	78	29	7482	11,1
80	ANG 25-80-16	16	290					108		11,3
100	ANG 25-100-6	6	270	114,3	3,6	250	102	77	12788	15,8
100	ANG 25-100-14	14	305					116		16,1
125	ANG 25-125-6	6	290	139,7	4	275	127	87	18002	21,4
125	ANG 25-125-14	14	330					209		22,1
150	ANG 25-150-6	6	285	168,3	4,5	310	154	167	27172	29,1
150	ANG 25-150-14	14	350					421		30,3
175	ANG 25-175-6	6	350	193,7	5,6	335	179	167	27172	35,5
175	ANG 25-175-13	13	415					421		37,2
200	ANG 25-200-6	6	350	219,1	6,3	356	205	284	44115	44,9
200	ANG 25-200-12	12	415					656		46,9
250	ANG 25-250-6	6	365	273,0	6,3	445	259	477	66508	62,4
250	ANG 25-250-10	10	415					1058		64,6
300	ANG 25-300-6	6	365	323,9	7,1	540	309	796	91327	80,1
300	ANG 25-300-10	10	430					1613		83,3
350	ANG 25-350-6	6	405	355,6	8	580	341	982	109272	115,8
350	ANG 25-350-10	10	425					1445		116,3
400	ANG 25-400-5	5	390	406,4	8	630	392	2511	141196	148
400	ANG 25-400-9	9	430					3456		149,8
450	ANG 25-450-5	5	390	457,2	8	685	443	3571	177205	179,8
450	ANG 25-450-9	9	450					4397		182,1
500	ANG 25-500-4	4	440	508,0	10	780	494	3665	217300	221,4
500	ANG 25-500-8	8	500					5418		224,8