



Aspiración máxima a 1500 rpm 3 m a 950 rpm y 750 rpm 2 m (en aceite 1 m Máximo. Aceite 30° C= 6.09 poises)

La pérdida de carga en aceite a temperatura ambiente es de un 20% o 25%

Litros/hora Caudal en agua a 20° C. A mayor viscosidad menor caudal.

R.P.M.	nivel	5 m	10 m	15 m	20 m	25 m	30 m
1.500	100	100	90	80	70	60	20

motor IP 55    **MOTOR**    220 II    1500 rpm    1/10 cv    0,075 kW    100 l/h    2 bar

**BOMBA**    LATÓN  
**Salidas**    fundición 8 mm

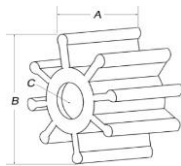
**Peso aproximado**  
3,5 Kg.



### Turbina

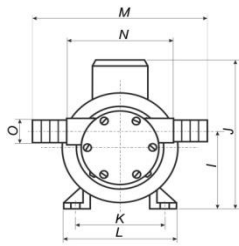
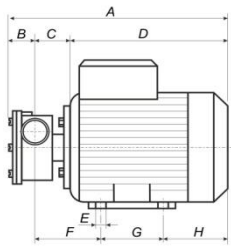
	NEOPRENO	NITRIL
Temp. mínima	5°C	
Temp. máxima	80°C	80°C

### Cotas



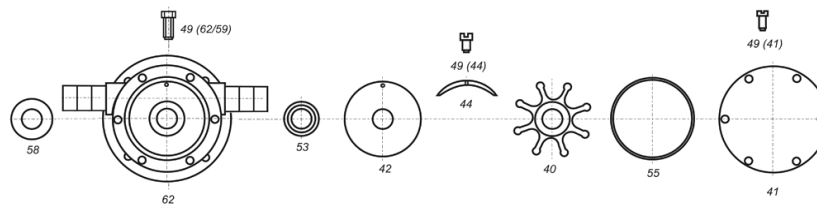
Casquillo    inox 316 o latón con pasador

A	7	
B	28	6 palas
C	8	



A	B	C	D	E	F			
200	8	28	164	7	138			
G	H	I	J	K	L	M	N	O
71	59	65	145	88	112	75	*	7

### Despiece



58 - corta aguas

62 - cuerpo

49(62) - to.bomba-motor

53 - reten

42 - tapa interior

44 - leva

49(44) - tornillo leva

40 - turbina

55 - junta tórica

56 - boquilla

41 - tapa exterior

49(41) - tornillo tapa