

Open WORK

by lemonde-apres.com

#WorkingIsCool

LE BABY-BOOMER CHANGE EN MOYENNE 11,7 FOIS
D'EMPLOI AU COURS DE SA CARRIÈRE.
POUR LES MILLENNIALS CE SERA PLUS DE 20 FOIS.

EN FRANCE, ON COMPTE AUJOURD'HUI PRÈS
D'1 MILLION D'INDÉPENDANTS EN PRESTATION
INTELLECTUELLE.

LE DIGITAL TRANSFORME TOUS LES MÉTIERS.

INTRAPRENEURIAT, TÉLÉTRAVAIL, MANAGEMENT
AGILE ET FREELANCING FIGURENT PARMIS LES
TENDANCES FORTES DE LA VIE PROFESSIONNELLE.

LES NOUVELLES GÉNÉRATIONS NE CHERCHENT
PLUS EXCLUSIVEMENT À «FAIRE CARRIÈRE», ELLES
VEULENT AUSSI S'ÉPANOUIR PLEINEMENT À
TRAVERS LEUR TRAVAIL.

BIENVENUE DANS L'OPENWORK.

Les mutations profondes induites par les innovations numériques entraînent des bouleversements conséquents dans le monde du travail. Cette période de transformations de nos modèles conduit inmanquablement à des frictions. Elle ouvre aussi tout un « champs des possibles » avec l'émergence de nouveaux métiers, comme de nouveaux modes d'organisation du travail.

Au début des années 2000, les pouvoirs publics ont favorisé la création d'entreprise avec des dispositifs de simplifications administratives et d'incitations financières. Apparaît alors le régime d'autoentrepreneur ainsi que la reconnaissance juridique du portage salarial avec la loi de modernisation de l'économie du 4 août 2008. Ces mesures, conjuguées à une volonté de changement de nombreux salariés, ont favorisé la montée en puissance du travail indépendant.

Pour répondre à ces nouvelles aspirations, l'ordonnance du 2 avril 2015 - et son décret d'application du 30 décembre 2015 - décrit parfaitement le portage salarial dans le code du travail. Aujourd'hui nous comptons 80 000 salariés portés en France pour un chiffre d'affaires global de 1 milliard d'euro ainsi qu'une convention collective spécifique (mars 2017).

Le portage salarial dispose de réels avantages, tant pour le salarié porté que pour l'entreprise qui l'accueille. Il permet de retrouver de l'agilité à la fois pour le salarié et pour l'entreprise qui contractualise avec la société de portage. Cette souplesse permet de répondre aux enjeux d'innovations où le choix de la bonne expertise et la capacité à proposer des offres et services nouveaux, en cycles rapprochés, sont essentiels. Pour le salarié porté, cette forme d'organisation du travail a l'avantage de lui offrir l'ensemble de la protection associée au salariat, d'être dégagé des contraintes de gestion administrative, de bénéficier de conseils et formations, tout en gardant la liberté d'action d'un entrepreneur indépendant. Elle lui permet également de s'essayer à différents métiers, un aspect non négligeable dans un monde digital où de nouvelles professions voient le jour régulièrement.

Le portage salarial est une véritable réponse aux enjeux économiques des entreprises et aux aspirations de nombreux cadres.

Chez OpenWork, nous incarnons cette nouvelle forme d'organisation 2.0, un portage salarial innovant, ouvert sur le monde.

Jean-Hugues Zenoni,
Président d'OpenWork



« CHEZ OPENWORK,
NOUS INCARNONS CETTE NOUVELLE FORME
D'ORGANISATION 2.0, UN PORTAGE SALARIAL
INNOVANT, OUVERT SUR LE MONDE »



OPENWORK

LE PORTAGE SALARIAL 2.0

Née en 2011, OpenWork a été créée par des consultants pour des consultants indépendants. L'entreprise de portage salarial 2.0 accompagne les cadres indépendants en France et à l'international. Sa vision : un équilibre entre l'amélioration de la vie de ces professionnels et les impératifs économiques des entreprises. Pour cela, OpenWork a développé des outils de gestion digitalisés - web et applications - pour faciliter le quotidien de ses consultants. Elle a également mis en place une démarche de formation offerte pour accompagner ces derniers dans leurs évolutions. Aujourd'hui, l'entreprise est forte d'une communauté de 3 500 membres. Certifiée ISO 9001, OpenWork a réalisé 17,3 millions d'euros de chiffre d'affaires en 2018 et croît de 80% par an depuis plus de cinq ans. OpenWork est soutenue par TheFamily, investisseur minoritaire à long terme. Ainsi qu'un partenaire stratégique belge, Sécurex, spécialisé dans la paye et les services RH.

www.openwork.co

OPENWORK

L'ÉQUIPE DIRIGEANTE



JEAN-HUGUES ZENONI
président et co-fondateur

Diplômé de l'EBS Paris, il crée sa première entreprise dans la fabrication de CD en 1995. En 2000, il intègre MCI et Sprint dans les Télécoms où il occupe pendant dix ans la fonction de business developer.



JEAN-PIERRE COINTRE
directeur général et co-fondateur,
en charge de la DSI

Diplômé de l'Ecole Centrale de Nantes, il fait sa carrière dans la recherche et le développement industriel.

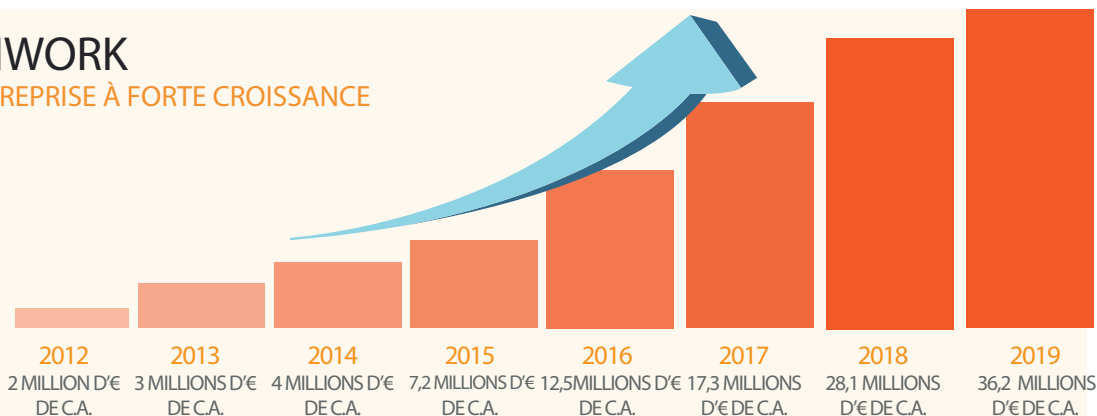


FABIEN SALICIS
directeur général adjoint
et co-fondateur,
en charge du marketing et du
développement à l'international

Diplômé de l'Institut National des Télécommunications, il se spécialise dans le marketing après une année d'audit financier chez Géoservices.

OPENWORK

UNE ENTREPRISE À FORTE CROISSANCE



2011
CRÉATION D'OPENWORK



PLUS DE 1 000 MISSIONS
TRAITÉES EN 5 ANS



2 APPLICATIONS MOBILE
POUR GÉRER SON ACTIVITÉ
ET SON COMPTE CLIENT



UNE ÉQUIPE DE
25 PERSONNES



+ DE 700 CONSULTANTS
SOUS CONTRAT DE TRAVAIL
DE 23 À 78 ANS



3 500 PERSONNES
MEMBRES DE LA
COMMUNAUTÉ OPENWORK



+30 WORKSHOPS
OFFERTS DANS
TOUTE LA FRANCE



CERTIFIÉE ISO 9001
DEPUIS FÉVRIER 2015



MEMBRE DU SYNDICAT
DES PROFESSIONNELS
DES EMPLOIS EN POR-
TAGÉ SALARIAL (PEPS)

OPENWORK

DANS LA PRESSE



EUROPE'S FASTEST
GROWING COMPANY.
543TH/1000
(2018)



TECHNOLOGY FAST 500 EMEA.
395TH/500
(2018)



CHAMPION DE LA CROISSANCE.
107TH/500
(2019)

OPENWORK, LE TRAVAIL DIFFÉREMENT

- Pour faire rimer indépendance avec augmentation de la création de valeur au contact des entreprises, d'une communauté, d'un environnement stimulant et bienveillant
- Pour gagner en sérénité, sécurité et simplicité quand on est indépendant
- Pour trouver un meilleur équilibre entre vie professionnelle et personnelle

DEVENIR OPENWORKER C'EST :

DES FONDAMENTAUX PERFORMANTS :

- frais uniques de 7% plafonnés à 600€ (soit de 1 à 7% en fonction du montant consacré à la paye)
- des outils numériques pour simplifier toutes les démarches

UNE PALETTE DE SERVICES POUR AUGMENTER SA PROPOSITION DE VALEUR :

- des outils de promotion et de démarchage commercial : email pro @lemonde-apres.com, cartes de visite, profil web référencé...
- des formations, du coaching, du mentorat...
- des événements, newsletters et autres outils de communication pour s'informer et networker.
- les offres de mission de nos partenaires

LA FORCE D'UNE COMMUNAUTÉ :

- soutien, entraide...
- projets collaboratifs
- des conférences, événements et soirées



UNE CROISSANCE ET UN DÉVELOPPEMENT EN PHASE AVEC L'ÉVOLUTION DU MARCHÉ DU TRAVAIL

UN MAILLAGE TERRITORIAL POUR ÊTRE AU PLUS PROCHE DES ENTREPRENEURS SALARIÉS ET ENTREPRISES

OpenWork a renforcé en 2017 et 2018 le maillage territorial français avec l'ouverture de 5 bureaux en Province, en complément de Paris et Marseille, déjà existants.

Il s'agit de Lille, Bordeaux, Lyon, Nantes et Aix-en-Provence.

Dans chaque ville un directeur régional a été nommé, il reprend les activités de suivi et d'animation de la communauté en proposant des ateliers de formation gratuits, la relation avec les entreprises locales, des soirées et colloques.

Forte d'une communauté de 700 entrepreneurs salariés, certifiée ISO 9001, OpenWork connaît depuis sa création en 2011, une croissance de 40 à 80% en France par an et opère maintenant à l'international avec l'ouverture de la Belgique et de UK.



UNE PRISE DE PARTICIPATION À HAUTEUR DE 20% PAR LE GROUPE SECUREX QUI PERMET D'ACCÉLÉRER LE DÉVELOPPEMENT À L'INTERNATIONAL D'OPENWORK

Signée fin 2017, cette prise de participation permet aux deux entreprises d'apporter une offre unique sur le marché du portage salarial en France et à l'international. Ainsi, quel que soit le pays d'où opère l'OpenWorker, il bénéficie de tous les avantages des salariés en entreprise. En rejoignant OpenWork, le cadre indépendant n'a, s'il le souhaite, qu'un seul employeur tout au long de son parcours professionnel. Un seul référent et la certitude de bénéficier de toutes les protections pour se concentrer sur le développement de sa valeur ajoutée.

Le Groupe Belge Securex propose des solutions RH et paye aux entreprises dans le secteur public ou privé, aux TPE, PME, grands comptes, en passant par les institutions, les assureurs ou les courtiers. Le Groupe Securex compte 1700 personnes réparties dans 31 agences régionales en Belgique, en France, au Luxembourg, aux Pays-Bas et en Espagne. Chaque jour, ils fournissent des services à plus de 83 800 entreprises, 120.000 indépendants et 5.600 comptables, courtiers et experts comptables. Le chiffre d'affaires du Groupe Securex en 2016 est de 276 millions d'euros.



UNE CROISSANCE ET UN DÉVELOPPEMENT EN PHASE AVEC L'ÉVOLUTION DU MARCHÉ DU TRAVAIL

Son objectif est d'investir dans la technologie pour se concentrer sur « l'artisanat humain » afin d'infuser sa vision : "working = cool", ou comment le travail peut être synonyme d'épanouissement personnel et professionnel.

Son modèle est aujourd'hui reconnu et référent et est soutenu par The Family qui prône une vision novatrice de l'entrepreneuriat.

Le portage salarial permet de rompre ce statu-quo et injecte de l'agilité entre les acteurs de l'emploi.

Le schéma est simple. Un contrat commercial est signé entre l'entreprise cliente du consultant indépendant et OpenWork qui stipule le nom de ce dernier. Ensuite, un contrat de portage salarial en CDD (18 mois maximum + 3 mois pour chercher un nouveau contrat) ou en CDI est signé entre le cadre indépendant et OpenWork.

OpenWork tisse des liens équilibrés entre les consultants et les entreprises. En effet, l'entreprise de portage entretient un lien fort avec l'ensemble de sa communauté de consultants et cela débute dès la première rencontre.



UNE NOUVELLE FORME DE TRAVAIL

Le portage salarial permet aux cadres indépendants, experts venant de divers secteurs d'activité, de délivrer une prestation à une ou plusieurs entreprises tout en confiant leur gestion administrative à la société de portage.

Ils sont maîtres de leur activité et ce sont eux qui négocient auprès des entreprises le montant de leur prestation, le plus souvent sur la base d'un taux journalier, les délais de paiement et le remboursement d'une partie ou totalité de leurs frais.

Leur savoir-faire et leur savoir-être améliorent ainsi leur efficacité auprès de leur client.

DES ENTREPRISES EN QUÊTE D'EXPERTISES ET D'AGILITÉ

Le portage salarial est pour les entreprises une solution à des enjeux métiers, de développement et d'innovation. Elles ont besoin de talents et le portage salarial leur permet de sélectionner les meilleures compétences en fonction de leur besoin et de développer un fonctionnement en mode projet. Un mode qui aujourd'hui fait ses preuves dans sa capacité à mobiliser des équipes transverses pour gagner en agilité, raccourcir les cycles d'innovation et répondre plus rapidement aux enjeux de leur marché.

Faire appel au portage salarial, c'est aussi être déchargé des formalités administratives et légales, entièrement prises en charge par OpenWork et s'assurer d'un budget maîtrisé. Tout comme le cadre indépendant porté, l'entreprise se concentre sur l'efficacité de la mission et sur son résultat. C'est un véritable gain de temps et d'efficacité.



DES CONSULTANTS EN QUÊTE DE SENS

Le portage salarial permet aux cadres indépendants de se concentrer sur ce qui les motive : leur cœur de métier et leurs missions.

• Ils souhaitent donner du sens à leur vie

Le portage salarial leur permet de s'affranchir des lourdeurs hiérarchiques, de valoriser leurs expertises. Cette organisation leur permet également de s'enrichir, de faire évoluer leurs compétences et de développer une vision innovante du travail. Ainsi, le consultant a la pleine maîtrise de ses missions et de la gestion de son temps.

Le portage salarial leur offre également le potentiel d'exercer plus facilement dans différents pays. OpenWork accompagne ses consultants grâce à son expertise des différentes législations sur le travail indépendant. Aujourd'hui, 10% de ses consultants proposent leur expertise à l'étranger, notamment en Europe et aussi au Mexique, en Israël, en Inde.

Ce type d'organisation du travail, leur permet également de maîtriser leur temps.

• Ils apprécient le cadre protecteur

Les travailleurs indépendants en portage salarial bénéficient du statut de salarié avec tous ses avantages : retraite, assurance maladie, prévoyance et mutuelle, assurance chômage et diverses cotisations (transport, formation, aide au logement, etc.).

Ils bénéficient également d'une prise en charge complète du volet gestionnaire : envoi des factures, recouvrement, déclaration aux caisses et d'une équipe OpenWork disponible au quotidien pour répondre à leurs interrogations.

Par ailleurs, OpenWork dispose de frais de portage au juste prix du marché : entre 1 et 7% en fonction du chiffre d'affaires affecté à la paye, incluant la gestion des notes de frais. En effet, à partir de 8 800 euros de chiffre d'affaires mensuel, les frais de portage sont plafonnés à 600 euros et donc le taux baisse mécaniquement.

DEUX APPLICATIONS MOBILE POUR FACILITER LE QUOTIDIEN DES CONSULTANTS ET DES ENTREPRISES

LE SITE COMME L'APPLICATION MOBILE DISPOSE DE DEUX MODULES :

- L'un - **OpenWork** - permet aux entreprises d'avoir accès à l'ensemble de la communauté des consultants indépendants d'OpenWork, sans frais et sans intermédiaire. Elles peuvent les identifier grâce à des mots clés ou des catégories et entrer directement en contact avec eux par mail ou téléphone. Sur l'application, il suffit de trois clics pour que l'entreprise identifie l'expert qu'elle recherche ou qu'elle poste directement sa mission.

Cette application permet aux consultants d'OpenWork de mettre en avant leur profil et leur offre de service. Ils améliorent leur référencement sur le web et peuvent gérer en toute simplicité leur mission via leur compte dédié.

- L'autre - **MonCompte** - est un réel atout pour les consultants, avec des services comme la signature électronique de leurs contrats, le suivi de la facturation et le paiement de leur mission, leurs frais de mission (envoyés via une simple photo) et l'impression de leur fiche de paye.



L'OPENWORK ET LES ENTREPRISES CLIENTES DU DONNEUR D'ORDRE

• LA SÉCURITÉ

L'ensemble des enjeux administratifs et légaux sont parfaitement maîtrisés. Aucun risque de requalification.

• LE CONTRAT COMMERCIAL

La signature d'un contrat avec OpenWork ou une convention de formation qu'il s'agisse d'un consultant ou d'un formateur.

• LA FACTURATION

L'entreprise valide et signe à la fin de chaque mois un compte rendu d'activité qui indique le nombre de jours travaillés dans le mois pour facturation. La facture est émise dès validation par le consultant et prend en compte les termes du contrat.

• LA MAÎTRISE DE SON BUDGET

L'entreprise maîtrise son budget. La prestation est achetée au prix déterminé et sans surcoût.

• LA SÉCURITÉ

L'entreprise pilote son organisation en mode projet et en faisant appel aux meilleurs experts.

OPENWORK, PARTENAIRE DES CONSULTANTS INDÉPENDANTS

« Choisissez un travail que vous aimez et vous n'aurez pas à travailler un seul jour de votre vie. » Cet adage de Confucius, l'équipe d'OpenWork l'a fait sien pour construire un environnement de travail basé sur l'écoute et la disponibilité, en favorisant les échanges, le partage d'expériences entre consultants et le bien-être personnel.

PLUS DE 30 FORMATIONS OFFERTES DANS TOUTE LA FRANCE

OpenWork a développé une offre pour permettre à ses consultants de développer leur marque personnelle dans un environnement d'intelligence collective.

L'entreprise propose un accompagnement professionnel unique à ses consultants. Ils peuvent assister aux nombreux ateliers de formation offerts à Paris, Aix-en-Provence, Marseille, Nantes, Bordeaux, Lille et Lyon. Plus de dix thématiques sont proposées autour de la construction du projet professionnel, sa commercialisation, et la posture du consultant comme la prise de parole en public ou la gestion du stress et du temps...



LES CINQ PROFILS DU CONSULTANT EN PORTAGE SALARIAL

Riche de son expérience humaine et son expertise dans le portage salarial, OpenWork a dressé cinq profils type du consultant en portage salarial.

1 « L'ENTREPRENEUR SALARIÉ »

Entrepreneur dans l'âme, son savoir-faire : l'exécution de son plan. Tout ce qu'il entreprend se déroule sans accroc. Très proactif dans le développement de son activité et de celui d'autres consultants, il est fédérateur et avance sans relâche pour accomplir ses objectifs.

4 « LE CHEF DE PROJET »

Son mode de travail : aller de projets en projets sur des périodes de 3 à 18 mois. Il aime mettre en place ses projets, les développer et pouvoir ensuite en changer.

2 « LE MANAGER DE TRANSITION »

Son métier : prendre des décisions est son mode d'action. Il a le savoir-faire, la vision et l'énergie, et passe de mission en mission de 3 à 9 mois.

5 « LE FORMATEUR »

Son savoir-faire : transmettre. Que ce soit auprès des organismes de formation, de salariés des entreprises privées, publiques ou même auprès d'étudiants de grandes écoles, il aime donner et travailler au bien-être et à l'évolution des gens.

3 « LE DIGITAL NOMAD »

Sa force : son agilité. Il vit avec son travail qu'il modélise selon ses besoins. Sa compréhension de l'environnement technologique et digital en fait quelqu'un de très agile qui cherche avant tout la liberté d'entreprendre dans ses projets.

QUI SONT LES OPENWORKERS ?

La communauté est une réalité et la notion de réseau n'est pas un vain mot chez OpenWork. Quelle meilleure illustration que la trentaine de contrats collaboratifs qui réunit entre deux et cinq consultants travaillant sur un même projet et qui ne se connaissent pas avant OpenWork !

LEUR MÉTIER

- IT & TELECOMS
- MANAGEMENT DE TRANSITION
- QUALITÉ, INDUSTRIEL ET SÉCURITÉ
- MARKETING, DIGITAL ET COMMUNICATION
- RH & COACHING
- SUPPLY CHAIN & LOGISTIQUE
- FINANCES & GESTION
- FORMATEUR



LEUR BASE GÉOGRAPHIQUE

- 90% EN FRANCE
- 10% À L'ÉTRANGER

LEUR LIEU DE TRAVAIL

- 30% À LEUR DOMICILE
- 67% CHEZ LEUR CLIENT
- 3% EN COWORKING

LEUR FORMATION

- BAC+4 / +5 À PLUS DE 75%



VALÉRIE DE VIS

47 ANS



CONSULTANT SAP WPB
EN PORTAGE SALARIAL DEPUIS 2015

PROFIL : travailleur indépendant à l'étranger

Valérie a rejoint OpenWork pour deux raisons : une équipe à l'écoute et très présente.

Depuis toujours Valérie De Vis a travaillé à l'international, de l'Europe à l'Asie. Elle apprécie travailler en anglais, une langue qui lui semble plus efficace dans le cadre professionnel et où elle s'estime plus performante. A la base responsable logistique, Valérie s'est tournée vers les systèmes d'information pour devenir consultante SAP puis se spécialise WPB, un outil de e-learning. Après avoir exercé au sein de différentes entreprises, Valérie a besoin de changement, de se libérer du poids de la politique interne. Elle a le sentiment de ne plus progresser. Son moteur ? Les challenges. Avec du recul, Valérie estime qu'en tant que consultante indépendante en portage salarial, elle peut faire plus de choses, elle obtient une meilleure écoute et a gagné en crédibilité. Elle est aujourd'hui basée à Tel Aviv.

JEAN-YVES KERDRAON

57 ANS



CONSULTANT EXPERT EN CONQUÊTE ET FIDÉLISATION CLIENTS
EN PORTAGE SALARIAL DEPUIS 2011

PROFIL : senior

Jean-Yves a rejoint OpenWork pour deux raisons : une équipe dirigeante riche de ses profils complémentaires et accompagnante.

Après avoir travaillé de nombreuses années au sein de plusieurs groupes de presse professionnelle et grand public et fort de solides références, en 2011, Jean-Yves Kerdraon se pose une question simple : ce qu'il veut faire et ce qu'il ne veut plus faire. Il choisit alors de devenir consultant indépendant, en portage salarial. Sa première mission, prévue initialement pour trois mois, durera trois ans ! En parallèle chez OpenWork, il est choisi pour suivre une formation et devient titulaire d'un master « Consultant expert ». Il accompagne, aujourd'hui, plusieurs éditeurs de presse dans leur réflexion, la conception et la réalisation de leur stratégie de conquête et de fidélisation client. Son objectif : développer son réseau clients et proposer son savoir-faire pour accomplir de nouvelles missions.



AGNÈS GRISARD

45 ANS



FORMATRICE COACH - LEADERSHIP DURABLE
EN PORTAGE SALARIAL DEPUIS 2015

PROFIL : repositionnement professionnel

Agnès a rejoint OpenWork pour trois raisons : l'accès au statut de salariée, l'agilité de la structure, notamment via les outils numériques et le soin apporté à la relation consultant.

Agnès Grisard exerce durant une douzaine d'années comme ingénieure en génie civil, en management de projet, dans de grandes et petites entreprises, en France et à l'international. Alors que sa vie personnelle évolue avec l'arrivée de ses enfants, son activité professionnelle prend également un nouveau tournant avec des missions de formations centrées sur l'humain, depuis maintenant une dizaine d'années. Vient alors l'idée de créer sa propre entreprise. Elle débute en tant qu'auto-entrepreneuse mais au bout d'un an, Agnès doit réfléchir à un nouveau statut et opte alors pour le portage salarial.

Agnès intervient sur trois aspects métiers : du coaching, de la formation et de la consultance en management (déploiement de talents, leadership, créativité et développement des capacités d'adaptation en situation complexe ou de changement) auprès de managers et dirigeants. Agnès a également un violon d'Ingres qu'elle a su intégrer à sa vie professionnelle : le chant, en injectant dans ses formations et coachings, la création vocale improvisée, au service du déploiement des talents et de la créativité managériale.

Agnès assure par ailleurs au sein d'OpenWork l'atelier « Se connaître soi-même ».

CYRILLE CHRÉTIEN

53 ANS



CONSEIL EN STRATÉGIE, GOUVERNANCE ET MANAGEMENT DES ENTREPRISES
ÉCONOMIQUES ET SOCIALES EN PORTAGE SALARIAL DEPUIS 2003

PROFIL : entrepreneur

Cyrille a rejoint OpenWork pour deux raisons : une vision du portage 2.0 et un esprit de communauté

Depuis toujours Cyrille Chrétien a exercé simultanément plusieurs métiers, passant du monde de l'entreprise à celui de la formation et de salarié à chef d'entreprise. Il a débuté comme professeur assistant à l'université tout en créant une entreprise de protection de l'environnement. Puis, il enseigne à l'école de commerce d'Angers où il créera la première chaire de management des entreprises de l'Economie Sociale et Solidaire (ESS) et très vite il rejoint une start-up en e-learning. Depuis 2003, Cyrille est consultant en portage salarial et a développé trois expertises : conseil en stratégie, gouvernance et management des entreprises de l'ESS, accompagnement en entrepreneuriat de consultants autonomes, et consultant à l'Institut de Neurocognitisme.



SOPHIE DASHWOOD

49 ANS



DIRECTRICE DES RESSOURCES HUMAINES
EN PORTAGE SALARIAL DEPUIS 2016

PROFIL : reconversion professionnelle

Sophie a rejoint OpenWork pour deux raisons : la protection sociale offerte par le portage et l'agilité du modèle OpenWork

Spécialiste des ressources humaines, Sophie Dashwood a exercé pendant près de vingt ans dans des grands groupes internationaux avec toujours des responsabilités au niveau national et/ou internationale. A 26 ans, elle est chef de personnel d'une entreprise d'équipement industriel puis devient DRH dans le secteur du luxe avant de rejoindre un groupe d'assurances. A mi-carrière, elle se pose la question de ses envies professionnelles et fait le choix d'une nouvelle aventure : devenir consultante indépendante spécialiste des organisations des entreprises et des stratégies de ressources humaines. En 2013, elle crée donc une Société par Actions Simplifiée Unipersonnelle. En 2016, elle opte finalement pour le modèle du portage salarial qui lui permet d'une part de bénéficier d'une protection sociale et d'autre part d'exercer son activité professionnelle sereinement sans la gestion administrative habituellement inhérente au statut d'entrepreneur.

CÉCILE CLAVIER

32 ANS



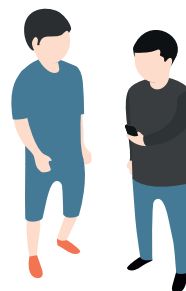
CHEF DE PROJET TRANSMEDIA ET COACH
EN PORTAGE SALARIAL DEPUIS 2013

PROFIL : digital nomad

Cécile a rejoint OpenWork pour deux raisons : la richesse des échanges et l'attention portée à chacun.

Diplômée de Télécom Ecole de Management, Cécile Clavier a tout d'abord exercé quelques années dans le secteur de la communication, puis dans un cabinet de conseil. Souhaitant évoluer dans sa vie professionnelle, elle cherche sa voie et découvre le portage salarial dans des associations où elle intervient. Cécile teste donc ce mode de travail qui finalement emporte son adhésion : libérée d'un emploi du temps rigide, de la hiérarchie et des contraintes administratives et libre du choix de ses missions.

En trois ans, Cécile a mûri son projet professionnel, OpenWork l'accompagne aujourd'hui dans sa formation en coaching. Son objectif : développer une approche humaine et digitale au sein des entreprises pour les accompagner dans leurs transformations.



www.openwork.co

OPENWORK
LE MONDE APRÈS

📍 8 Rue de Candie -75011 Paris

☎ Tél. 09 83 53 66 28

✉ contact@lemonde-apres.com



hello@LeMonde-Apres.com