

# MAGNETIC MOTION SYSTEM : LE CONVOYAGE DE NOUVELLE GÉNÉRATION !

Conception et réalisation de solutions d'assemblage sur mesure et clés en mains

Pour les équipementiers automobiles, l'électronique, l'appareillage électrique, le médical, les cosmétiques

Un expert de l'automatisation industrielle au service de votre productivité

Depuis 1958, la société PRODEL fait figure de pionnier dans le domaine de l'assemblage automatisé. En 1981 elle introduisait sur le marché le concept AFP (Atelier Flexible Prodel), un système de convoyage performant et fiable basé sur des palettes porte-pièces qui véhiculent les produits de station en station sur les chaînes d'assemblage. Modulaire, l'AFP permettait d'intégrer de nouvelles stations en fonction de l'évolution du process de fabrication. Il a été adopté par les plus grands noms de l'industrie des biens d'équipement ou de consommation.

"Nous avons fait régulièrement évoluer ce concept. En 2003, nous avons lancé le système numérisé d'assemblage A3D, qui proposait une gamme plus étendue de formats de palettes, avec des charges embarquées plus importantes et des vitesses de convoyage supérieures, permettant de réduire le temps d'échange de palette à palette", explique Patrice Caudron, directeur commercial. Cette même année 2003, PRODEL intégrait le groupe international IPTE, qui compte aujourd'hui plus de 800 collaborateurs répartis sur 12 sites dans le monde. Cette présence internationale permet d'accompagner ses clients dans leur développement mondial.



MMS version simple pas.

## DES SOLUTIONS D'ASSEMBLAGE CLÉS EN MAINS

PRODEL a lancé ces derniers mois un tout nouveau concept, le MMS (Magnetic Motion System). "Comme nos autres solutions, MMS est proposé clés en mains par nos équipes d'ingénierie, c'est-à-dire en intégrant, outre le convoyage, tous les process de pick & place, vissage, soudage, dépose de composants (colles, joints de silicone, etc.) ainsi que les tests fonctionnels automatisés sur produits finis", précise Patrice Caudron.

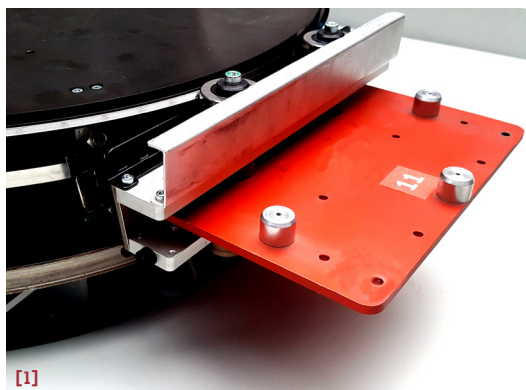
Les équipes de PRODEL assurent le suivi, l'installation, le conseil, la formation à la conduite et à l'utilisation par l'opérateur. La traçabilité et la conformité des assemblages sont garantis par l'utilisation de logiciels standard. ■

## MMS Line ou l'assemblage très haute cadence

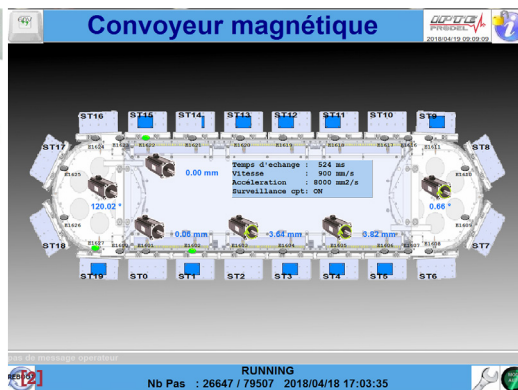
Avec MMS Line, un système de convoyage à haute vitesse, le temps d'échange de palette à palette peut descendre jusqu'à 0,5 seconde ! Un niveau de performance très utile pour la fabrication de produits avec des temps de cycle qui s'échelonnent entre 2 à 4 secondes : petits moteurs électriques, disjoncteurs, composants pour l'industrie automobile, etc. Cette solution innovante possède de nombreux autres atouts : un système d'entraînement très simple (via une vis sans fin associé à un entraînement magnétique), la combinaison de 2 mouvements (il est possible de faire avancer et reculer la palette), la possibilité de travailler unitairement ou par groupe de 2 palettes, la compacité et, enfin, une maintenance aisée car le système comprend peu de pièces d'usures. MMS est supervisée par un contrôleur Beckhoff utilisant le logiciel TwinCAT®.

### CONTACT

**Patrice CAUDRON**  
153 rue de Verdun  
60170 Carlepont  
Tél. 03 44 75 81 18/06 82 89 98 47  
Fax 03 44 75 81 22  
patrice.caudron@ipte.com  
www.ipte.com  
et www.prodel-tech.com



[1]



Brevets en cours de dépôt : [1] palette et [2] écran général.