



SIEMENS

Ingenuity for life

 prismacim

Siemens Digital Industries Software

Solid Edge

Un portfolio de soluciones de software asequibles y fáciles de usar para el desarrollo de productos

Innovación desde el diseño hasta la fabricación del producto.

Las tecnologías de la digitalización están cambiando la forma en que se diseñan y fabrican los productos. El diseño del producto se está convirtiendo en una colaboración interdisciplinar, porque la complejidad del producto aumenta exponencialmente y el proceso completo desde el diseño hasta la fabricación ahora se puede digitalizar completamente. Dichos avances están mejorando la eficiencia y la efectividad para todas las empresas, permitiendo su éxito y crecimiento. Pero especialmente para las pequeñas y medianas empresas (PYMES), la digitalización puede ser una gran ventaja competitiva.

Las pequeñas y medianas empresas se han convertido en sinónimo de innovación, pero a menudo carecen de la infraestructura para llevar productos al mercado rápidamente. La digitalización brinda la capacidad de conectar personas, dispositivos y empresas para reducir o eliminar esa barrera. Dado que las pymes son más ágiles, pueden aprovechar más fácilmente la transformación digital para superar a las grandes corporaciones.

Siemens Digital Industries Software brinda a las PYMES soluciones que satisfacen sus necesidades específicas. La cartera de soluciones de Solid Edge® ofrece valor, flexibilidad y opciones: una solución modular de extremo a extremo, comenzando con una experiencia de diseño electromecánico excepcional e integrándose perfectamente con las aplicaciones líderes del mercado para la optimización de productos, gestión de datos, documentación y fabricación.

"El 46.2% de los responsables de toma de decisiones creen que la tecnología nivela el campo de juego para pequeñas empresas versus grandes corporaciones."

Analistas de la Economía Digital
IDC

Transformación digital tecnológica



Imagen cortesía de Radio Bro

La selección de una plataforma tecnológica es una decisión importante, que influye de forma directa o indirecta a la mayoría de departamentos de una empresa. Como proveedor líder de soluciones de fabricación e ingeniería durante más de 170 años, Siemens está perfectamente posicionado para ofrecer las tecnologías de próxima generación que necesita en la actualidad.

Desarrollado con las tecnologías líderes de la industria de Siemens, Solid Edge ofrece a las empresas pequeñas y medianas el enfoque más innovador y completo para el desarrollo de productos en el mercado.

"El 48,3% de las pymes cree que sus esfuerzos en torno a la transformación digital serán esenciales para la supervivencia de su empresa en los próximos 3-5 años".

Analistas de la Economía Digital
IDC

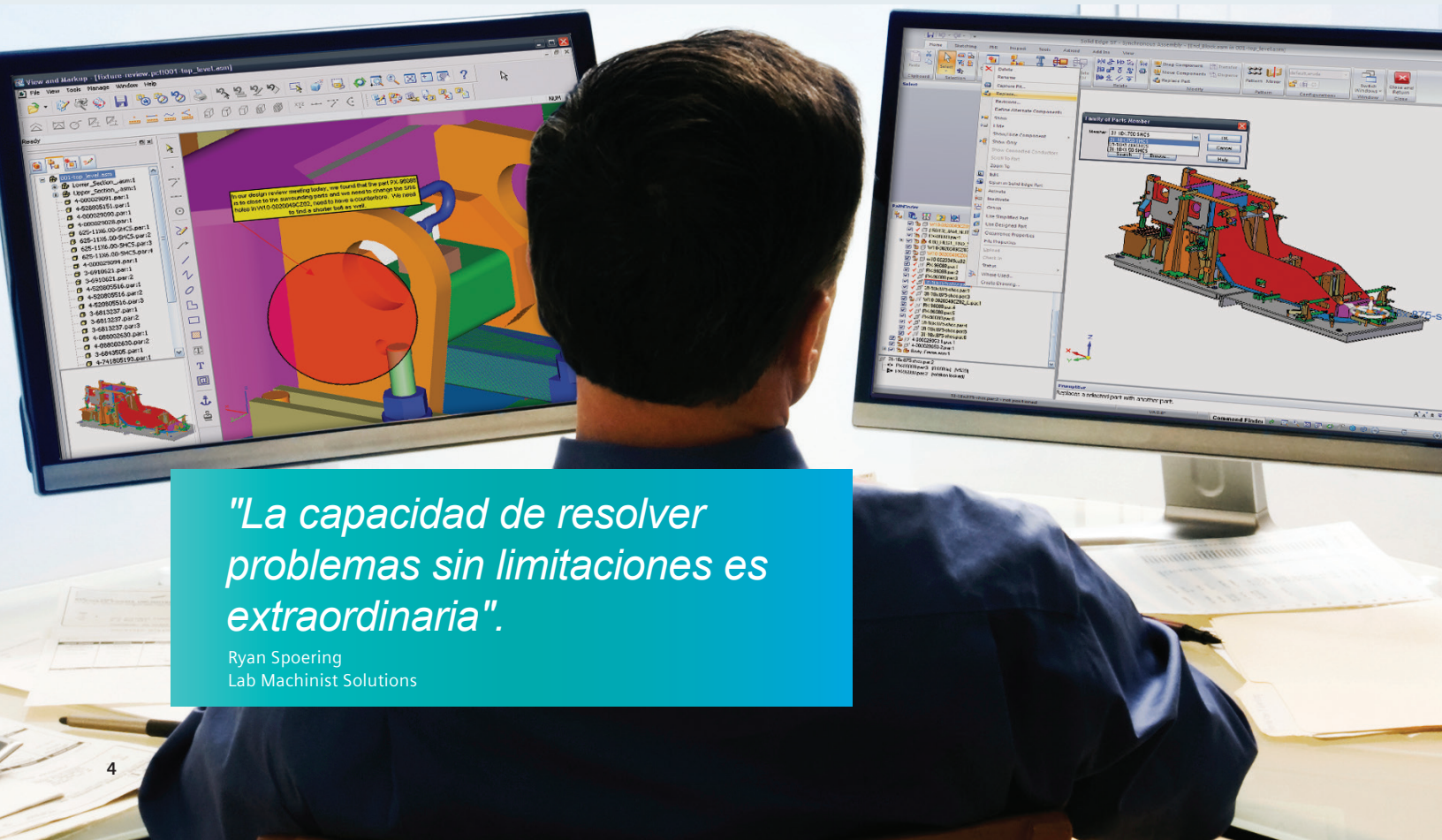
Desarrollo de productos de última generación para los ingenieros de hoy.

Tecnología Sincrona

El pilar fundamental de las soluciones de Solid Edge es su aplicación de diseño asistido por computadora (CAD), líder en el mercado. Desarrollado desde cero para ser una herramienta abierta y extensible, Solid Edge con tecnología sincrónica es la única herramienta CAD que le brinda la libertad de diseñar de forma natural e interactiva con facilidad, ya sea que esté trabajando en un diseño nuevo o editando piezas o conjuntos existentes. Esto se debe a que la tecnología sincrónica contiene una inteligencia incorporada que interpreta el propósito del diseño independientemente del programa con que fue diseñado.

Desarrollado con visión de futuro, Solid Edge con tecnología sincrónica también permite la colaboración como ninguna otra solución CAD profesional. En el entorno de diseño digital abierto y altamente conectado a las necesidades de hoy, la interoperabilidad ya no es sólo una buena función, es esencial. La tecnología sincrónica de Siemens proporciona el lenguaje común para el diseño de productos de próxima generación.

Solid Edge incluye tecnologías vanguardistas como el diseño generativo, el modelado convergente y la ingeniería inversa. Altamente integradas en Solid Edge, estas herramientas robustas están marcando un antes y después en la forma en la que se desarrollan los productos.



"La capacidad de resolver problemas sin limitaciones es extraordinaria".

Ryan Spoering
Lab Machinist Solutions

Solid Edge con tecnología síncrona cambiará su forma de pensar sobre el diseño del producto.

Ingeniería inversa

Independientemente de dónde o cómo se creen las piezas: importadas de otros sistemas, escaneadas digitalmente o realizadas con la tecnología de diseño generativo, Solid Edge le proporciona herramientas únicas y potentes para preparar cuerpos facetados (malla de triángulos) para el modelado y/o la óptima fabricación.

Diseño generativo

Solid Edge Generative Design Pro es una solución avanzada que permite la creación rápida de diseños de productos optimizados y ligeros.

El diseño generativo le permite crear piezas como nunca antes, pues con una geometría dada y con unos parámetros que le indique (fuerza a la que está sometida la pieza, restricciones de movimiento y peso final deseado de la pieza, entre otros), la herramienta optimizará la geometría para crear una nueva que cumpla con los requisitos que se le han indicado.

Sus estudios de diseño generativo seguramente cambiarán la forma en que piensa sobre el diseño de un producto y el producto en sí. La incorporación de capacidades de diseño generativo al principio de su proceso de diseño le ayudará a crear nuevos diseños innovadores, reducir los costes de materiales e influir en su proceso de fabricación posterior, ya sea que esté aprovechando nuevas tecnologías de fabricación aditivas o empleando procesos de fabricación tradicionales.



Modelado convergente

El modelado convergente simplifica considerablemente la capacidad de trabajar con una geometría que combine facetas, superficies y sólidos, como la que se crea mediante la importación de otros archivos CAD o mediante la optimización de la topología. Las nuevas capacidades de simulación, como el análisis de flujo de fluidos completamente integrado,

eliminan la necesidad de transferir datos entre diferentes aplicaciones, dándole la capacidad de obtener un análisis preciso y rápido del flujo de fluidos y de transferencia de calor, directamente en el entorno de Solid Edge.

Solid Edge portfolio

Solid Edge ofrece una amplia cartera de soluciones asequibles y fáciles de usar que abordan todos los aspectos del proceso de desarrollo de producto. Solid Edge está disponible en diferentes paquetes, desde capacidades introductorias hasta avanzadas, a través de modelos de licencia flexibles para adaptarse a los requisitos de diseñadores e ingenieros que trabajan en empresas de nueva creación, organizaciones de fabricación avanzada y en cualquier lugar intermedio.

Solid Edge diseño mecánico y eléctrico

Soluciones de diseño mecánico y eléctrico, potentes y fáciles de usar, disponible en diferentes paquetes.

Solid Edge simulación

Acelere el análisis, prediga el rendimiento y reduzca los prototipos.

Solid Edge gestión de datos

Agilice la colaboración, mejore los flujos de trabajo y acelere los cambios de ingeniería.

Solid Edge documentación técnica

Consiga rápidamente instrucciones precisas para la fabricación, instalación y mantenimiento del producto.

Solid Edge fabricación

Soluciones avanzadas para la fabricación, incluido el mecanizado CN y la fabricación aditiva.

Colaboración basada en la nube

Gestión segura de archivos CAD basada en contraseña, visualización, uso compartido y marcado para facilitar la colaboración.



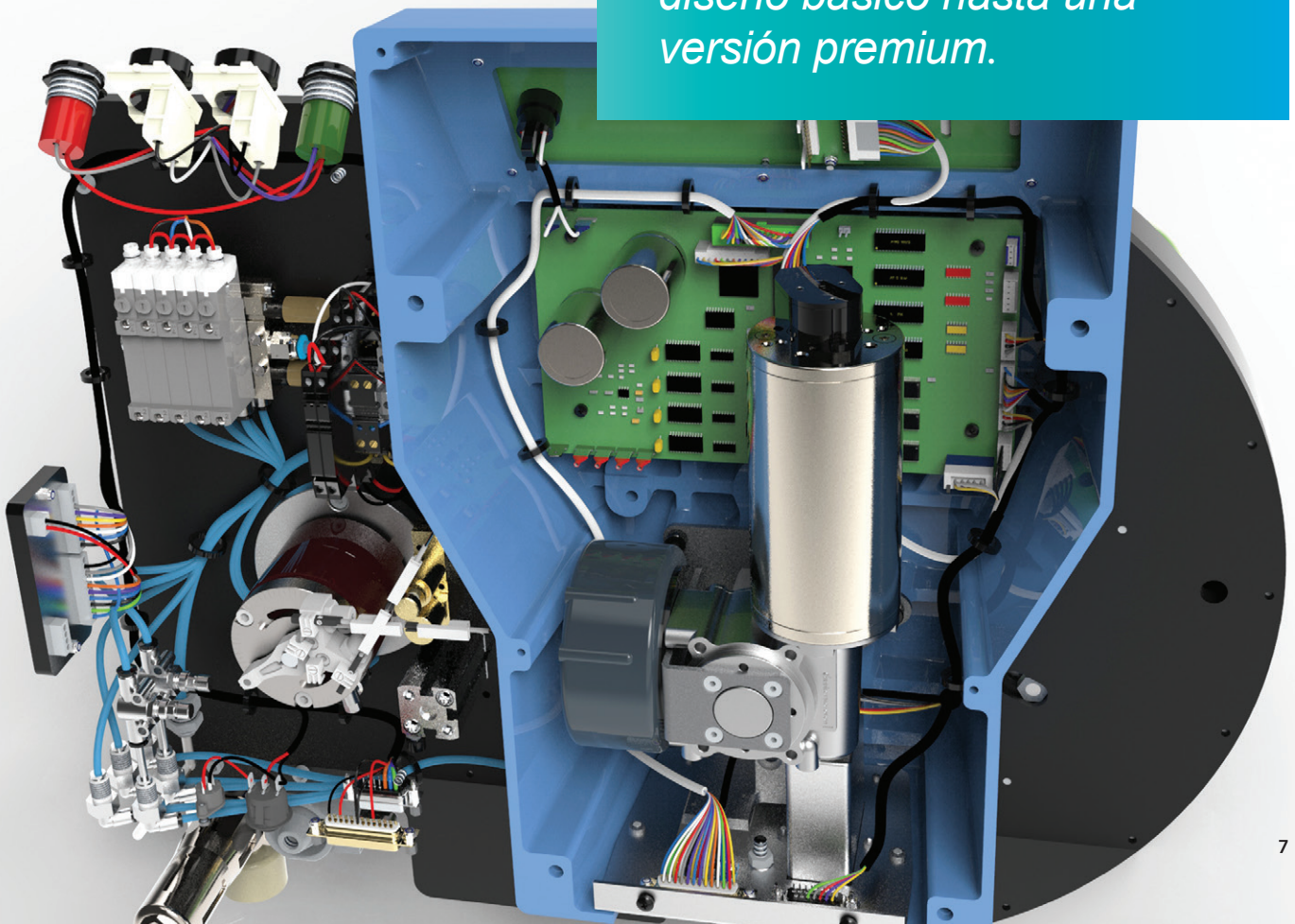
Solid Edge diseño mecánico y eléctrico

En todas las industrias, los productos son cada vez más inteligentes y conectados, diseñados para mejorar nuestra productividad y simplificar nuestra vida diaria. Diseñar esos productos cada vez es más complejo.

Las aplicaciones de diseño mecánico y eléctrico integrado en Solid Edge (MCAD / ECAD) ofrecen las herramientas de diseño más potentes y fáciles de usar, y una solución CAD modular y escalable. El diseño Solid Edge está disponible en cuatro paquetes diferentes, que van desde el diseño básico hasta una versión premium que incluye capacidades para diseñar sistemas embebidos más avanzados. Empiece el diseño de sus ideas con Solid Edge y llévelo al siguiente nivel sin límites.

Solid Edge Wiring and Harness Design, completamente integrados con la parte MCAD, facilita el diseño del cableado de los sistemas eléctricos, con herramientas esquemáticas con reconocimiento eléctrico y controles de reglas de diseño incorporados. Con un flujo de datos continuo entre el cableado 2D, el arnés 2D (mazo de cables en 2D) y el diseño mecánico MCAD, cada equipo puede comprender y seguir el impacto de las decisiones de diseño entre departamentos. Otra de las soluciones disponibles es Solid Edge PCB Design para el diseño de esquematización/construcción de layouts y bocetos de placas de circuitos impresos.

Solid Edge está disponible en cuatro paquetes diferentes, que van desde el diseño básico hasta una versión premium.

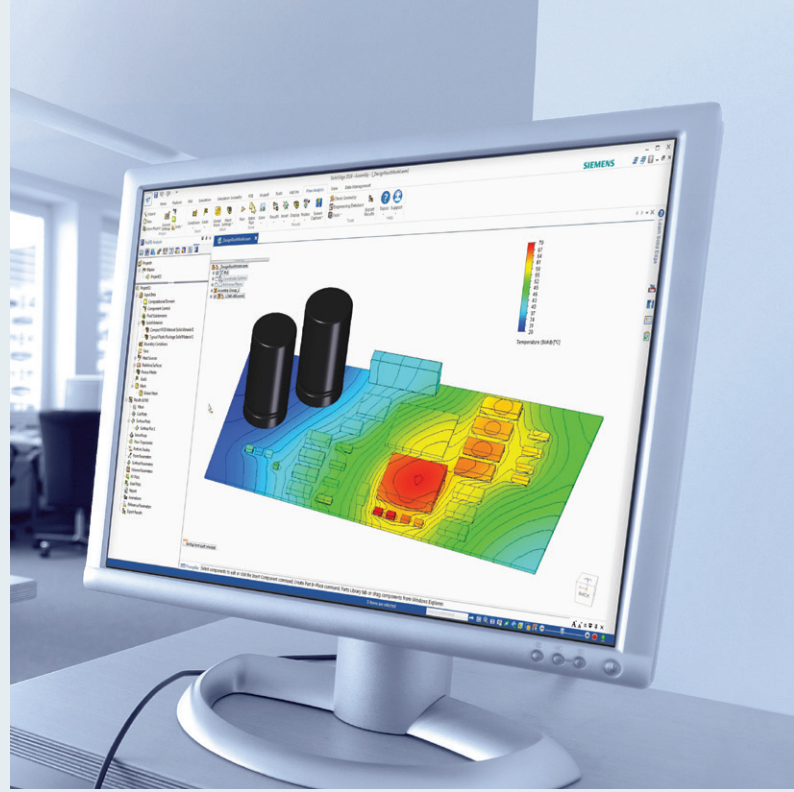


Solid Edge simulación

Solid Edge Simulation es una solución para el análisis por elementos finitos creada para los diseñadores, con la que podrá optimizar y verificar sus diseños, garantizando el cumplimiento de las exigencias para los cuales han sido creados.

La validación y optimización digital de piezas, conjuntos y sistemas completos al principio del proceso de diseño reduce la necesidad de prototipos físicos, lo que ahorra tiempo y costes.

Solid Edge Simulation utiliza el solver Nastran®, para realizar análisis FEA de piezas y conjuntos 3D, como análisis estático lineal, transferencia de calor y respuesta dinámica, entre otros.



Solid Edge gestión de datos



Solid Edge ofrece un conjunto escalable de soluciones de gestión de datos para satisfacer las diversas necesidades de las empresas. Solid Edge le permite implementar rápidamente prácticas de administración de datos para mejorar los flujos de trabajo y experimentar resultados medibles, como un control de revisión mejorado, cambios de ingeniería más rápidos y menos errores.

Y cuando necesite crecer hacia una solución PLM, podrá integrar Solid Edge con Teamcenter, la solución PLM líder en el mundo, que le permite administrar, capturar y compartir todos sus datos de desarrollo de producto y garantizar la participación interdepartamental en un ecosistema avanzado de desarrollo digital de producto.

Solid Edge documentación técnica

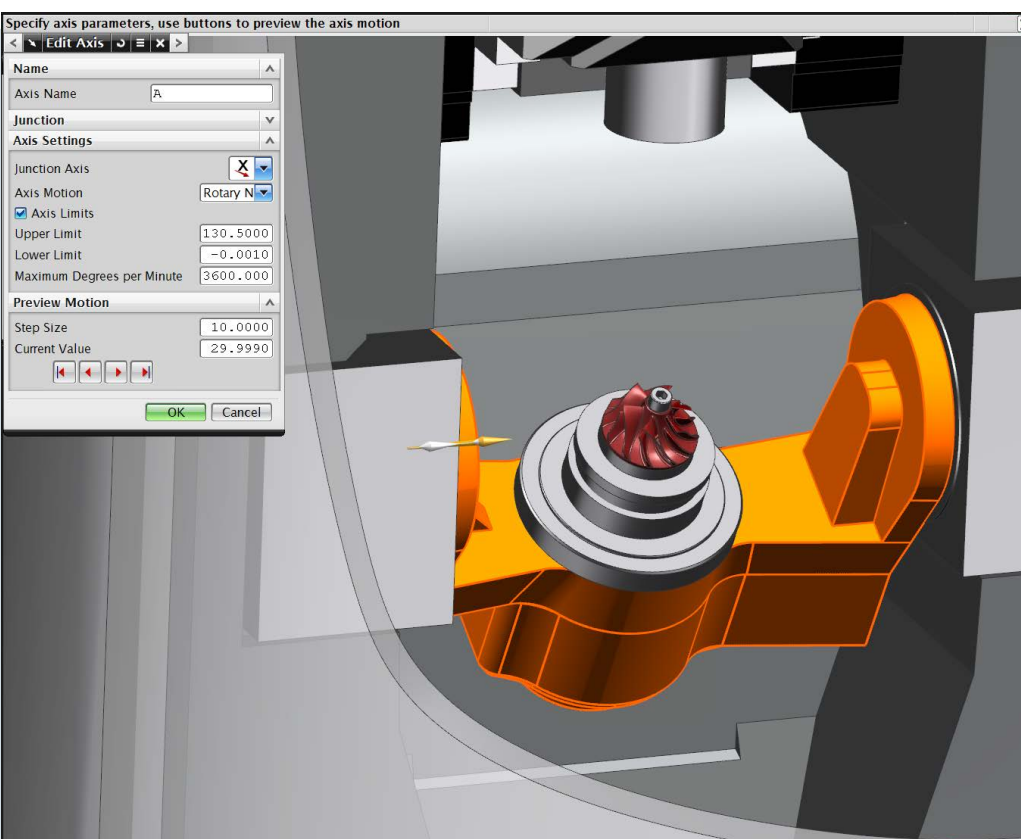
Asegure la correcta instalación y uso de sus productos y el éxito de su negocio con los documentos técnicos de Solid Edge. Las soluciones para realizar la documentación técnica están totalmente integrada y son muy fáciles de usar. Le permiten comunicar con claridad instrucciones detalladas y precisas para la fabricación, instalación, montaje y mantenimiento del producto. Ya sea que desee crear ilustraciones de vanguardia o documentos técnicos 3D interactivos, los documentos técnicos de Solid Edge pueden actualizarse automáticamente si se realizan modificaciones posteriores a los archivos CAD. De esta forma no tendrá que importar manualmente esos datos a toda su documentación técnica ya creada.



"La digitalización también ha permitido controlar y administrar mejor los materiales utilizados en la producción y los procesos de garantía de calidad de Thermoplan. La compañía ahora también puede ofrecer servicio al cliente de forma remota a través de Internet; por ejemplo, proporcionando instrucciones para reemplazar el filtro de agua".

Adrian Steiner
CEO y copropietario
Thermoplan

Solid Edge fabricación



Solid Edge proporciona herramientas avanzadas necesarias para fabricar los productos complejos de hoy en día, desde el mecanizado CNC hasta la impresión 3D.

La programación de máquinas herramienta que aborda todos los tipos de fabricación por control numérico (CN), desde la simple programación CN hasta el mecanizado de alta velocidad y multiejes, está disponible en Solid Edge CAM Pro, una solución integral y altamente flexible que utiliza la última tecnología de mecanizado para que programe eficientemente sus máquinas herramienta CNC.

Además, Solid Edge automatiza la preparación de impresión y las opciones de impresión en color para la fabricación aditiva. Ya sea que esté haciendo fabricación aditiva interna o cuente con una empresa externa de servicios de impresión 3D.

Solid Edge Portal

Solid Edge Portal ofrece una plataforma segura basada en navegador para administrar, ver y compartir de forma controlada los archivos de cualquier proyecto. Abierto a ingenieros y diseñadores de todo el mundo, el portal le permite colaborar con empresas externas, socios o empleados. Las herramientas de visualización de última generación permiten a los usuarios de cualquier dispositivo compartir, ver, rotar, desplazar y seccionar los formatos de archivo CAD más comunes, explotar conjuntos y añadir comentarios.



"Los clientes exigentes, los productos que se lanzan o se modifican rápidamente , los nuevos modelos de negocio y los flujos de trabajo de desarrollo de productos, brindan valiosas oportunidades para la innovación. Y la oportunidad de innovar en cualquiera o en todos estos ejes no es una visión futura, es una realidad actual."

Valor de la innovación digital: el todo es mayor que la suma de sus partes,
Consultora Taxal

Comunidad Solid Edge



*Interactúe con otros
Usuarios de Solid Edge y
mejoren su productividad.*

La creciente comunidad de Solid Edge incluye estudiantes, maestros, mentores, creadores, profesionales del diseño, nuevas empresas y comunidades cocreativas que ofrecen apoyo continuo e intercambian ideas y know how.

El foro de usuarios de Solid Edge proporciona tutoriales, blogs, podcasts, consejos y trucos para mejorar su productividad. Las reuniones de usuarios y los eventos de aprendizaje brindan oportunidades para trabajar en red con sus compañeros y profundizar su competencia con Solid Edge.

Incluso puede obtener la certificación en Solid Edge desde la comodidad de su escritorio. Los materiales y el examen de certificación de Solid Edge están diseñados para evaluar habilidades y reconocer a los profesionales certificados de Solid Edge por su experiencia.

Obtenga el máximo beneficio de su inversión

Siemens cuenta con partners como Prismacim que a través de la formación y el soporte técnico le ayudará a la capacitación de todo su equipo para garantizar su éxito.

Logre un valor continuo y maximice su retorno de la inversión en Solid Edge al aprovechar el poder del mantenimiento, las mejoras y el soporte (ME&S).

El portfolio de Solid Edge ofrece soluciones fáciles de usar, asequibles y líderes en la industria. Combinado con una excelente atención al cliente, una comunidad sólida

y comprometida, y el conocimiento de la tecnología de Siemens, Solid Edge le ayudará a diseñar sus productos a un nivel superior.

Para más información de Solid Edge y su portfolio visite: <https://prismacim.com/soluciones/solid-edge/>

Acerca de Siemens Digital Industries Software

Siemens Digital Industries Software, es una unidad de negocios de Siemens Digital Industries, proveedor global líder de soluciones de software para impulsar la transformación digital de la industria, creando nuevas oportunidades para que los fabricantes realicen la innovación. Con oficinas centrales en Plano, Texas, y más de 140,000 clientes en todo el mundo, trabajamos con empresas de todos los tamaños para transformar la forma en que las ideas cobran vida, la forma en que se realizan los productos y la forma en que se utilizan y comprenden los productos.

Acerca de Prismacim

Prismacim ayuda a las empresas a impulsar la innovación, la productividad y la competitividad, con las soluciones líderes para la Industria 4.0. El objetivo de Prismacim es garantizar la máxima calidad en su servicio para lograr el éxito en la implementación y el uso óptimo de las soluciones. Para ello cuenta con un equipo humano formado por ingenieros y técnicos de profesionalidad contrastada, especialistas en distintas disciplinas y certificados por SIEMENS. Prismacim cuenta con delegaciones y colaboradores por todo el territorio nacional para ofrecer una mayor cercanía a sus clientes.



prismacim

Partner #1 de Solid Edge en España

Solution
Partner

PLM

SIEMENS

Gold
Smart Expert

Channel

Restricted © Siemens 2019. Siemens, the Siemens logo and Siemens Opcenter Execution are registered trade marks of Siemens AG. Camstar, D-Cubed, Femap, Fibersim, Geolus, GO PLM, I-deas, JT, NX, Parasolid, Polarion, Simcenter, Solid Edge, Syncrofit, Teamcenter and Tecnomatix are trademarks or registered trademarks of Siemens Product Lifecycle Management Software Inc. or its subsidiaries or affiliates in the United States and in other countries. All other trademarks, registered trademarks or service marks belong to their respective holders.
75631-C20 6/19 H