

# HANDMADE CERAMICS JEWELRY

Artist

**Bohyung Kim**

[www.cerasilver.com](http://www.cerasilver.com)

[www.boandbong.com](http://www.boandbong.com)



 CeraSilver

CERAMIC

SILVER

GOLD

LINE

CERAMIC

SILVER

GOLD

LINE



## Artist Bohyung Kim

- 2018** 롯데백화점(부산동래점) 입점 Store opening in Lotte Department Store (Busan Dongnae branch)  
롯데몰(군산점) 입점 Store opening in Lotte Mall(Gunsan branch)  
롯데아울렛(남악점) 입점 Store opening in Lotte Outlets (Namak branch)
- 2016** KCDF 기업연계 공예상품 개발 프로젝트 참여 Participation in KCDF B2B handcraft product development project  
창조공방(GDC 주관) 작가 선정 Selected artisan for Creation and Venture Project(conducted by GDC)  
국제디자인공모전 수상(A'DESIGN AWARD BRONZE : ITALY) Bronze award in A' design award and competition : Italy  
광주디자인재단 광융합형 첨단문화상품[무등수목화: Oriental Landscape Lighting Ceramic Cup] 컨설팅, 디자인, 양산  
Nominated advanced mixed minerals culture product by Gwangju Design Center  
[Moon-lighting cup: Oriental Landscape [Lighting Ceramic Cup]] Consulting, Design, mass-production
- 2015** 부산디자인센터[디자인 스토어]-[꽃 간장접시] 양산, 입점 선정  
Mass production, store opening selected in Busan Design Center [design store] - [flower soy sauce plate]  
중소기업청 창업맞춤형사업화 지원사업 선정  
Selected business for start-up oriented industrialization support project by Small and Medium Business Administration  
광융합 첨단문화상품(GDC 주관) 공예작가 선정  
Nominated handcraft artisan for advanced mixed minerals culture product(by GDC)
- 2014** 해외스타트업 프로젝트(GDC 주관) 공예작가 선정 Nominated handcraft artisan for overseas start-up project (conducted by GDC)
- 2013** 광주문화관광상품 공모전 [입석대: 문구류(연필꽂이)] 금상수상  
Gold medal award in Gwangju Cultural Tourism Product Exhibit [Entry: Stationary (pencil holder)]
- 2012** [별이 빛나는 밤에] 시리즈 개발, 양산, 판매 Development, mass production, sale of [Starry Night] ceramic series  
[보&봉] 세라믹아트 설립, GEO 아트샵 운영(2014) Foundation of [Bo&Bong] Ceramic art, administration of GEO artshop(2014)

### 1996 ~ 1999

홍익대학교 미술대학 도예과 졸업 Graduated from Hongik University College of Arts with degree in Ceramics

SPRING FAIR 2015(the UK): 영국 스프링 페어 참여(2015), 서울국제소싱페어 참여: 코엑스(2015) 등 국내/외 전시 다수 참여

Attended UK Spring Fair 2015,  
Participated in Seoul Sipremium : Coex (2015), and numerous other domestic/international art shows

UNIQUE,  
ONE OF A KIND  
JEWELRY

## 세라실버는

도자기 펜던트와 은(92.5) 수공예품을 조합하여 만든  
주얼리 컬렉션입니다. 도자기 펜던트는 초벌과 재벌과정을 거치고  
수금(水金)으로 핸드페인팅 후 삼벌하여 완성한 작품입니다.  
도자기의 새하얀 깨끗함과 시크한 블랙, 그리고 고급스러운  
골드로 제작한 펜던트와 은(92.5) 수공예품으로 조합한  
세상에 단 하나뿐인 주얼리,  
세라실버로 소중한 추억을 선사하시기 바랍니다.



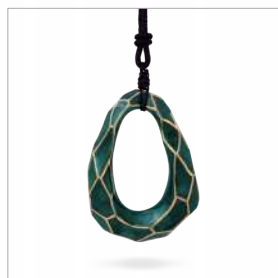
CeraSilver is a Jewelry collection that combines ceramic pendants with handcrafted silver(92.5). Ceramic pendants go through primary and secondary coats, and are fired once more after being painted with liquid gold. The ceramic pendants made from clean white ceramic combined with chic black colors and elegant gold are combined with handcrafted silver(92.5) to make a one-of-a-kind, unique jewelry. CeraSilver gives precious memories to our customers.







Color ☐ ☒ ☐ ☐ ☐



HANDMADE

## 세라실버 목걸이

CeraSilver Necklace

다양한 컬러와 세련된 은(금) 라인의 디자인 스타일이 돋보이는 [세라실버 컬렉션]입니다.

[세라실버 목걸이] 컬렉션은 트렌디한 컬러를 감각적으로 믹스 매치시킨 작품으로서, 작가의 섬세한 수작업과 디자인이 어우러져 당신의 스타일링을 더욱 돋보이게 합니다.

[CeraSilver Collection] uses a variety of colors and elegant silver(gold) line design styles. [CeraSilver Necklace] collection includes pieces that mix and match trendy colors sensually along with artist's delicate handcrafted designs to enhance your style.

Color



HANDMADE

## 세라실버 귀걸이

CeraSilver Earring

강렬한 블루 또는 화이트와 골드 라인의 조합이 섹시하고 도발적인 디자인 스타일이 돋보이는 [세라실버 컬렉션]입니다. [세라실버 귀걸이] 컬렉션은 일반 보석에서 찾아볼 수 없는 컬러와 작가의 섬세한 수작업이 어우러져 당신의 아름다움을 더욱 돋보이게 합니다.

This [CeraSilver Collection] uses intense blue or white gold lines to enhance an exciting, sexy style. [CeraSilver Earring] collection contains colors that conventional gems cannot capture along with an artisan's delicate handcrafted designs that compliment your beauty.

CERASILVER

Handmade / Ceramics / Jewelry

Artist Bohyung Kim



## 세라실버 반지

CeraSilver Ring

HANDMADE



세라믹에 정형화되지 않은 섬세한 은(금) 라인이 돋보이는

[세라실버 컬렉션]입니다.

[세라실버 반지] 컬렉션은 화이트, 에메랄드 등의 차별화된 색상에 자유로운 은(금) 라인이 당신의 세련되고 고풍스러움을 더욱 돋보이게 합니다.

Color ○ ● ● ● ●

Artist **Bohyung Kim**



This [CeraSilver Collection] uses unique and delicate silver(gold) lines in ceramics.

[CeraSilver Ring] uses differentiated colors such as white or emerald with freeform silver(gold) lines to compliment your classy elegance.



## 세라실버 팔찌

HANDMADE

CeraSilver Bracelet

수작업의 정형화되지 않은 도자기 오브제에  
금 라인의 디자인이 독특한 [세라실버 컬렉션]입니다.

[세라실버 팔찌] 컬렉션은 에메랄드, 블루 등의 독특한 유약색상과  
골드라인과 은팔찌가 어우러져 당신의 아름다움을 더욱  
돋보이게 하며, 공예작가의 섬세한 감각이 뛰어난 작품입니다.

This [CeraSilver Collection] consists of unique designs that are  
made from handcrafted ceramic object with gold line design.  
[CeraSilver Bracelet] collection uses unique enamels such  
as emerald or blue with gold lines on silver bracelets to  
compliment your beauty. The pieces contain a tremendous  
amount of delicate touches from master artisans.

Color     



HANDMADE

## 세라실버 세트

CeraSilver Set



일반 금속 주얼리에서 찾아볼 수 없는 도자기 특유의 유약색상(에메랄드, 블루, 그린 등)과 금 라인의 환상적인 조합으로 탄생한 [세라실버 세트]는 일상생활뿐만 아니라 특별한 장소에서도 당신을 돋보이게 만듭니다.

정형화되지 않은 형태에 통일된 색상은 같은 듯 다르게 연출되어 당신만의 독특한 아름다움을 보여줄 수 있습니다.



Enamels (Emerald, blue, green, etc.) unique to ceramics that can't be found in traditional metal jewelry are combined with fantastic gold lines to create the [CeraSilver Set]. These jewelry makes the wearer stand out not only in everyday life, but in special occasions as well. The unique forms along with uniform colors can seem similar yet different, which radiates your own unique beauty.

Color ☐ ☒ ☐ ☐ ☐





#### 목걸이 NECKLACE

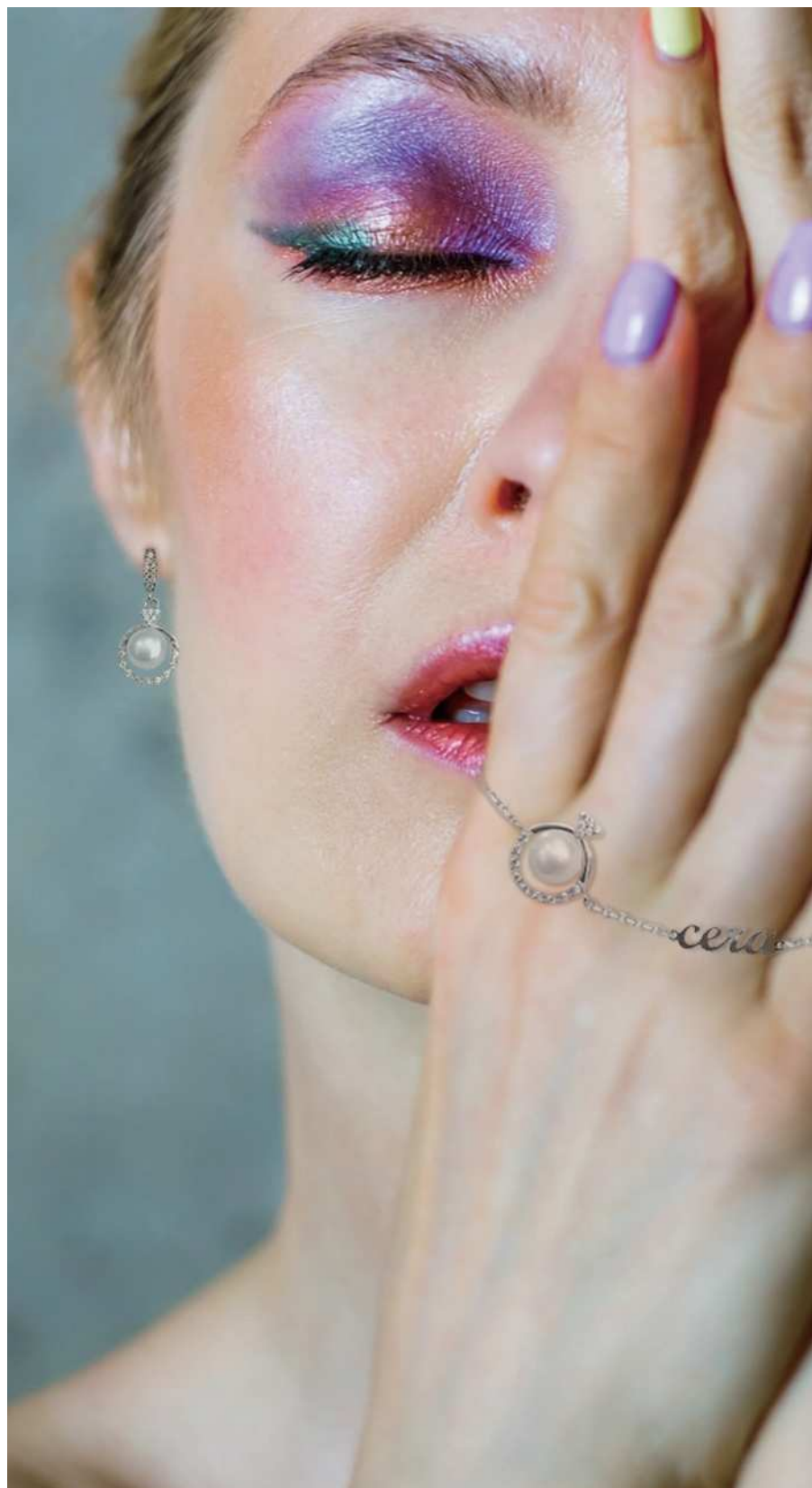
Pendant Size	11mm x 13mm
Pearl Size	7mm
Length	395mm ~ 420mm
Weight	2.35g

#### 팔찌 BRACELET

Pendant Size	11mm x 13mm
Pearl Size	7mm
Length	17mm ~ 198mm
Weight	2.30g

[CeraSilver Logo Set] is a jewelry set made from silver(92.5). These high-quality jewelry are made from elegant [CeraSilver Logo] designs with a variety of materials(freshwater pearls, silver(92.5), cubic zirconia) that pronounce your beauty on special occasions.

Artist **Bohyung Kim**



#### 귀걸이 EARRING

Pendant Size	11mm x 13mm
Pearl Size	7mm
Length	25mm
Weight	3.05g



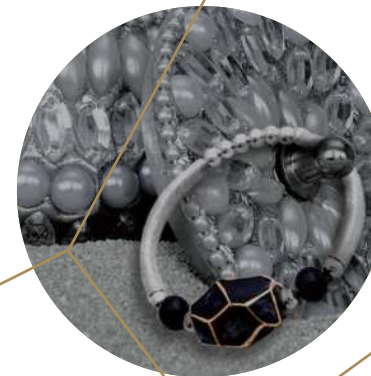
## 세라실버 로고 세트

### CeraSilver Logo Set

은(92.5)으로 제작된 [세라실버 로고 세트] 주얼리입니다. 고품격 디자인의 [세라실버 로고]와 다양한 소재(담수진주, 은(92.5), 큐빅)가 어우러진 고급 주얼리로, 특별한 자리에서 당신을 더욱 아름답게 만들어 드립니다.

CERASILVER

Handmade / Ceramics / Jewelry



CeraSilver

#### Domestic department store

롯데백화점 부산동래점

Lotte Department Store Busan Dongnae Branch

롯데몰 군산점

Lotte Mall Gunsan branch

롯데아울렛 남악점

Lotte Outlets Namak branch

세라실버는 전문 도예작가 김보형의 100% 수작업으로 제작되며, 도자기와 은(금)으로 섬세하게 만들어진 고품격 주얼리입니다. 본 브랜드는 국내 유명백화점 등에 입점하여 판매되고 있습니다.

CeraSilver are high-quality jewelry made from carefully crafted ceramics and silver(gold), and are 100% handcrafted by professional master artist Bohyung Kim. CeraSilver is sold in major department stores in Korea.

#### Overseas online shop

10 x 10

Boribori

Onli

Babosarang

Dmotion

Myvicom

Puzzle.i

세라실버는 도자기 펜던트와 은(92.5)

수공예품을 조합하여 만든 주얼리 컬렉션입니다.

도자기 펜던트는 초벌과 재벌과정을 거치고 수금(水金)으로 핸드페인팅 후 삼벌하여 완성한 작품입니다.

CeraSilver is a jewelry collection that combines ceramic pendants with handcrafted silver(92.5). Ceramic pendants go through primary and secondary coats, and are fired once more after being painted with liquid gold.

#### Domestic offline shop

국립중앙박물관

National Museum of Korea

국립진주박물관

Jinju National Museum

국립광주박물관

Gwangju National Museum

아시아문화전당

Asia Culture Center

국립현대미술관 아트존

National Museum of Modern and Contemporary Art, Art Zone

김대중 컨벤션내 공예매장

Handicraft Store at Kim Dae Jung Convention Center

세라실버 작가 김보형은 홍익대학교 도예과를 졸업하고 10여년 동안 도자기 작품뿐만 아니라 도자기와 은(금)을 조합하는 다양한 제품을 개발해 오고 있습니다. 이러한 작품은 국립중앙박물관, 아시아문화전당 등에서 판매되고 있습니다.

Artist Bohyeong Kim of CeraSilver graduated from Hongik university ceramics major and for 10 years has been developing products not only in ceramics but in combination with silver(gold). Such products are being sold in places such as the National museum of Korea and in the Asian culture complex.



[www.cerasilver.com](http://www.cerasilver.com)

Instagram boandbong\_artstudio

Bo&Bong ceramic art studio

9, Cheomdanjungang-ro 116beon-gil,

Gwangsan-gu, Gwangju, 62276, Republic of Korea

Tel. +82-70-8808-6861



[www.boandbong.com](http://www.boandbong.com)