



GEOTEST AG

IHR PARTNER FÜR
PROZESSE IM UNTER-
GRUND UND AN DER
ERDOBERFLÄCHE

WWW.GEOTEST.CH

GEOTEST

GEOLOGEN / INGENIEURE /
GEOPHYSIKER /
UMWELTFACHLEUTE

GEOTEST AG

IHR PARTNER FÜR PROZESSE IM UNTERGRUND UND AN DER ERDOBERFLÄCHE

DIE PROZESSE IM GRIFF HABEN ...

Der Untergrund und die Naturprozesse an der Erdoberfläche sind unsere Leidenschaft! Wir beantworten Ihre Fragen in den Bereichen Boden, Lockergestein, Fels und Wasser. Mit breit gefächerten Kompetenzen bieten wir Ihnen integrale Lösungen von Risikoidentifikation über Konzeption bis zu Ausführung und Überwachung.

... MIT MODERNSTEN TECHNOLOGIEN

Deren Einsatz ist für uns eine Selbstverständlichkeit. Er ist durch laufende Innovation und Weiterbildung unserer Mitarbeitenden sichergestellt. Wir entwickeln für Sie massgeschneiderte Methoden und Modellierungen.

... MIT ÜBER 50-JÄHRIGER ERFAHRUNG

Umfassende Referenzen schaffen für Sie eine Grundlage des Vertrauens und geben Ihnen Sicherheit.

... MIT 140 MITARBEITENDEN

hoch motiviert und kompetent, aus allen Bereichen der Erd-, Umwelt- und Ingenieurwissenschaften sowie aus der Feld- und Laborpraxis. Unser Filialnetz garantiert Kundennähe und das Labor, die mobilen Equipen sowie die Geoinformatik runden das Angebot ab. Zusammen mit den Tochtergesellschaften Geopraevent AG und Terre AG bieten wir Ihnen auch für komplexe Aufgaben pragmatische und effiziente Lösungen.

... WELTWEIT

Wir pflegen ein internationales Kundennetz und sind fachlich weltweit vernetzt.



FASZINATION GEOLOGIE

Der Untergrund ist für Laien eine Art «Blackbox» – er geht von der Oberfläche in die unsichtbaren Tiefen, manchmal mit, manchmal ohne Grundwasser. Dazu kommen die gewaltigen Zeiträume – von den Sekunden eines Murgangs bis zu Gebirgsbildungsprozessen in Millionen Jahren. Das macht für uns die Faszination der Geologie aus!

Im Untergrund wird immer mehr gebaut, und gleichzeitig nutzen wir seine Rohstoffe, die Erdwärme, das Grundwasser zunehmend. Dies bringt komplexe ingenieurgeologische und umweltrelevante Aufgabenstellungen mit sich.

Verschiedenartige Naturgefahren bedrohen Siedlungsräume, Bahnen, Strassen und Infrastrukturen; ganz besonders im alpinen Raum, noch verschärft durch die Klimaerwärmung.

Dank unserer grossen Erfahrung können wir für Ihre Problemstellungen im Bereich Geologie und Naturgefahren Lösungen erarbeiten, die wissenschaftlich solide, pragmatisch und kosteneffizient sind.

Wir sind darauf spezialisiert, Naturgefahren und Risiken zu beurteilen, zu analysieren und quantitativ zu erfassen. Wir planen, falls erforderlich, ebenso Schutzmassnahmen und übernehmen Bauleitungsaufgaben.



VON ABFALLBEWIRTSCHAFTUNG BIS ZU WEB-GIS-LÖSUNGEN

Die Themenbereiche unserer Firma sind breit gefächert – das Verzeichnis unserer Kompetenzen auf Seite 10 spricht für sich. Wir sind in jedem Gelände zu Hause: sei es im Hochgebirge, im Tunnel oder in der Deponie im Mittelland – im Sommer und im Winter.

UNSERE MITARBEITENDEN – UNSER KAPITAL

Unsere Mitarbeitenden sind es gewohnt, auch unter herausfordernden Bedingungen sorgfältig und effizient zu arbeiten. Wir arbeiten in Teams – hoch qualifizierte Wissenschaftler Hand in Hand mit technisch versierten Feldequipen, welche unsere modernsten Gerätschaften der Geophysik, der Mess- und Prüftechniken im Griff haben.

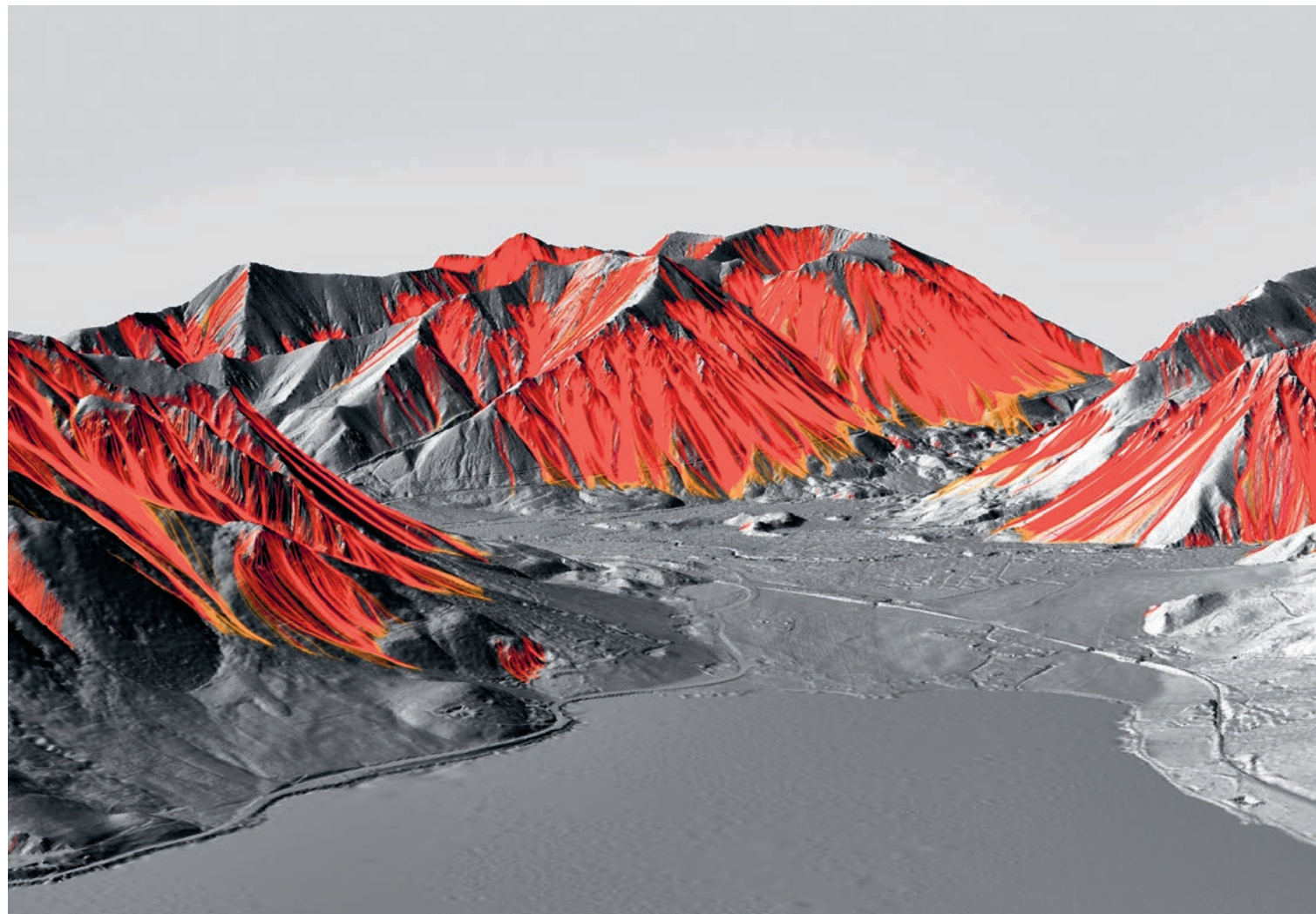
Wir freuen uns über komplexe und anspruchsvolle Aufgaben. Wir entwickeln für aussergewöhnliche Fragestellungen zugeschnittene Messungen oder passende Modellierungsmethoden.



BAUGRUND UND BAUWERKE IN DEN GRIFF BEKOMMEN

Bei Bauvorhaben im Untergrund sind geotechnische Aspekte entscheidend für Sicherheit, Kosteneffizienz, Qualität und Lebensdauer des Bauwerks. Wir erarbeiten für Ihre Ingenieure ein klares, praxisnahes Baugrundmodell. Mit angepassten Sondiermethoden erheben wir die notwendigen Daten und entwickeln, auch gemeinsam mit anderen Planern, geeignete und kundenfreundliche Konzepte.

Bauwerke altern und ohne richtige Erhaltungsmaßnahmen können sie rasch an Wert und Sicherheit verlieren. Basierend auf präzisen Analysen erarbeiten wir Instandsetzungs- und Unterhaltskonzepte. Dieses Vorgehen ermöglicht eine längere, wirtschaftliche und sichere Nutzung der Bauten.



ANPACKEN, MODELLIEREN, VISUALISIEREN

Am Morgen in Gummistiefeln im Dreck stehend eine Sondierung begleiten, Bohrkern beurteilen und die Durchlässigkeit abschätzen, am Nachmittag am Computer die Fließrichtung des Grundwassers in drei Dimensionen modellieren und darstellen – die Kombination von robuster Feldarbeit mit ausgefeilten Modellierungen und Auswertungen ist eine unserer Qualitäten.

Sondier- und Messresultate oder Modellierungen sind für unsere Auftraggeber nur von Nutzen, wenn diese auch verständlich, eindrücklich und möglichst in 3-D visualisiert werden. Eine Darstellung der Steinschlagmodellierung wie im Bild links ist für die lokalen Gemeindeverantwortlichen sofort verständlich. Sie erleichtert die Kommunikation und die gemeinsame Planung von Massnahmen wesentlich.

KOMPETENZEN / DIENSTLEISTUNGEN

GEOLOGIE / GRUNDWASSER

- Fels-/Tunnelbau
- Geothermie: Erdwärmesonden, Grundwasserwärmepumpen, thermische Modellierungen
- Grundwassererschliessung
- Grundwassermodellierungen
- Grundwasserschutz
- Hydrologiegeologie
- Ingenieurgeologie
- Kartierungen
- Rohstoffgewinnung: Erkundung, Abbauplanung, Materialgewinnung
- Versickerung
- 3-D-Geologie

NATURGEFAHREN

- Alarm- und Überwachungs-konzepte
- Bauleitung Schutzbauten
- Beratung Sprengung und Felsabtrag
- Felsstabilität, -sicherung
- Gefahrenanalysen, -karten: Massenbewegungen, Hochwasser/Murgang
- Geschiebetransportanalysen
- Modellierungen: Hydraulik 1-D und 2-D, Lawinen, Murgang, Hangmuren, Sturz 2-D und 3-D
- Massnahmenplanung
- Permafrost
- Risikoanalysen/ Kosten-Wirksamkeit
- Schutzprojekte
- Wasserbau
- Hydrologie
- Sicherheitskonzepte
- Seismische Mikrozonierung

PROJEKTENTWICKLUNG

- Bauherren- und Kundenberatung
- Behördenkontakte
- Projektunterstützung
- Gesamtprojektleitung

UMWELT

- Altlasten
- Asbest
- Bauschadstoffe
- Boden/Bodenschutz
- Bodenverbesserung
- Bodenkundliche Baubegleitung (BBB)
- Deponieplanung
- Entsorgungskonzepte
- Sekundärbaustoffe
- Umwelt-Baubegleitung (UBB)
- Umwelt-Verträglichkeit (UVB)

GEOTECHNIK

- Baugruben
- Baugrundmodelle
- Baugrunduntersuchungen
- Dammbauten
- Felsmechanik
- Flachfundationen
- Pfahlfundationen, Setzungen
- Stabilitätsberechnungen
- Überwachung Baugruben
- Verankerungen
- Wasserhaltung
- Wiederverwendbarkeit Material

GEOPHYSIK

- Bohrlochgeophysik
- Geoelektrik: 2D-Tomographie, Tiefensondierung, Induzierte Polarisation
- Georadar
- Magnetik
- Seismik: Reflexion, Refraktion, Hybrid, Crosshole-Tomographie, Crosshole-Test
- Thermal Response Tests

BAUWERKSERHALTUNGEN

- Bauwerksuntersuchungen
- Betonprüfungen
- Bewehrungsortung
- Beweissicherung: Rissprotokoll, Rissüberwachung
- Materialtechnologie
- Potenzialfeldmessungen
- Zerstörungsfreie Bauwerksprüfungen

GEOINFORMATIK

- Desktop-GIS
- Modellierungen
- Softwareentwicklungen
- Web-GIS
- Datenbanken, -verwaltung

MESSUNGEN UND ÜBERWACHUNGEN

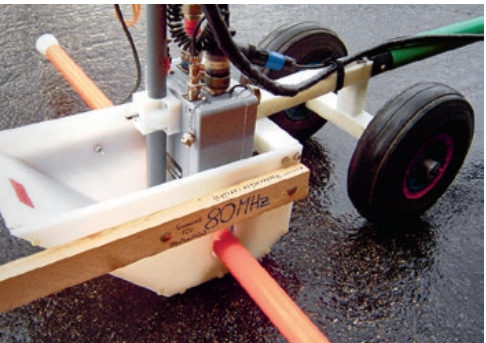
- Abflussmessungen
- Alarm- und Überwachungs-anlagen
- Datenportal für Kunden
- Erschütterungsmessungen
- Grundwasserüberwachung
- Inklinometrie
- Monitoring
- Pfahlintegritätsprüfungen: Reflexion, Ultraschall
- Porenwasserdruckmessungen
- Probenahmen: Wasser, Boden, Feststoffe
- Quellschüttungsmessungen

FELDPRÜFUNGEN UND PRÜFLABOR

- Feld: Plattendruckversuche, Rammsondierungen
- Fels und Naturstein: Cerchar-Abrasivitätstest, Druckfestigkeitsprüfung, Dünnschliffanalysen, LCPC-Test, Point Load Test, Spaltzugfestigkeitsprüfung
- Fest-Beton: Chloridbestimmungen, Bestimmung E-Modul, Druckfestigkeitsprüfung, Haftzugfestigkeitsprüfung, Karbonatisierung
- Lockermaterial: Durchlässigkeitsanalysen, Korngrössenanalysen, Petrografische Gefügeanalysen, Quellversuche, Verdichtungsanalysen, Zusammendrückbarkeitsanalysen

EXPERTISEN

- Due-Diligence-Prüfungen
- Versicherungsgutachten
- Gerichtsexpertisen



ZAHLEN UND FAKTEN

EIGENTUMSVERHÄLTNISSE UND UMSATZZAHLEN

Die Firma GEOTEST ist eine Aktiengesellschaft. Die leitenden Mitarbeitenden besitzen das gesamte Aktienkapital; es gibt keine Mehrheitsbeteiligung.

Brutto-Jahresumsatz	25 Mio. CHF
---------------------	-------------

ZAHLENSPIEGEL MITARBEITENDE

Die Mitarbeitenden setzen sich aus den verschiedensten Fachrichtungen zusammen, namentlich aus folgenden Berufen (der Einfachheit halber sind nur die männlichen Berufsbezeichnungen gewählt): Bauingenieure, Bergführer, Biologen, Elektroingenieure, Fachleute im Backoffice, Forstingenieure, Geoinformatiker, Geologen, Geografen, Geophysiker, Geotechniker, IT-Fachleute, Kulturingenieur, Laboranten, Umweltingenieure- und wissenschaftler, Werkstoffingenieure, Zeichner, Feld- und Laborfachleute sowie kaufmännische Angestellte.

Fest angestellte Mitarbeitende (Total)	140
• Zollikofen BE	81
• Horw LU	12
• Le Mont VD	10
• Davos GR	10
• Zürich ZH	7
• Givisiez FR	6
• Geopraevent AG (Tochtergesellschaft)	8
• Terre AG (Tochtergesellschaft)	6
• Frauen	37
• Männer	103
• Durchschnittsalter	41 Jahre
• Durchschnittliche Anstellungsdauer	9 Jahre

(Stand 2015)

TOCHTERGESELLSCHAFTEN

WWW.GEOPRAEVENT.CH

Unsere Tochter Geopraevent AG ist spezialisiert, gefährliche Naturprozesse zu überwachen und Frühwarnsysteme massgeschneidert zu entwickeln und zu betreiben. Die enge Zusammenarbeit mit unseren Fachspezialisten in den Kompetenzbereichen Naturgefahren und Risiken ermöglicht die Kombination von spezifischem Prozessverständnis mit den Möglichkeiten der modernen Messtechnik, Telekommunikation und Datenverarbeitung. Dadurch sind wir in der Lage, die anspruchsvollsten Fragestellungen im Sinne einer Gesamtlösung zu beantworten und die Warnsysteme zuverlässig rund um die Uhr zu betreiben.

WWW.TERREAG.CH

Unsere Tochter Terre AG befasst sich mit sämtlichen Fragen im Bereich der Böden, deren Schutz, Belastungen und dem Grundwasser. Mit den spezifischen Kompetenzen in den Bereichen der bodenkundlichen Baubegleitung und Kartierung, allen bodenkundlichen Aspekten im Rahmen von UVB's ergänzen wir uns sehr gut. Mit den Kompetenzen bei Analysen und Schadstoffuntersuchungen in Böden verstärkt sie unsere Umweltkompetenzen.

KUNDENSPIEGEL

Bundesämter (CH/D/A), Kantonale Verwaltungen, Landesämter (D/A), Gemeinden und Kommunen, Eisenbahngesellschaften, Bergbahnen, Kraftwerkgesellschaften, Industrie- und Ingenieurunternehmungen, Architekten, Minengesellschaften, Banken, Immobiliengesellschaften, Privatpersonen.

STANDORTE

BERN, MITTELLAND

GEOTEST AG (HAUPTSITZ)
BERNSTRASSE 165
CH-3052 ZOLLIKOFEN

T + 41 (0)31 910 01 01
F + 41 (0)31 910 01 00

zollikofen@geotest.ch

ZÜRICH, NORDOSTSCHWEIZ

GEOTEST AG
GRUBENSTRASSE 12
CH-8045 ZÜRICH

T + 41 (0)43 960 80 20
F + 41 (0)43 960 80 29

zuerich@geotest.ch

ZENTRALSCHWEIZ, TESSIN

GEOTEST AG
GRISIGENSTRASSE 6
CH-6048 HORW

T + 41 (0)41 349 24 50
F + 41 (0)41 349 24 51

horw@geotest.ch

GRAUBÜNDEN, SÜDOSTSCHWEIZ

GEOTEST AG
BAHNHOFSTRASSE 8A
CH-7260 DAVOS DORF

T + 41 (0)81 410 35 00
F + 41 (0)81 410 35 01

davos@geotest.ch

WESTSCHWEIZ

GEOTEST SA
EN BUDRON E7
CH-1052 LE MONT-SUR-LAUSANNE

T + 41 (0)21 731 09 20
F + 41 (0)21 731 09 30

lausanne@geotest.ch

GEOTEST SA
RUE JEAN PROUVÉ 14, CASE POSTALE 49
CH-1762 GIVISIEZ

T + 41 (0)26 407 74 20
F + 41 (0)26 407 74 21

fribourg@geotest.ch

CHILE

GEOTEST SPA
LOS MILITARES 5001
OF. 1101
LAS CONDES
CL-SANTIAGO DE CHILE

T + 56 2 2573 85 62

santiago@geotest.cl

TOCHTERGESELLSCHAFTEN

GEOPRAEVENT AG
TECHNOPARKSTRASSE 1
CH-8005 ZÜRICH

T + 41 (0)44 419 91 10

info@geopraevent.ch

TERRE AG
ANGEWANDTE ERDWISSENSCHAFTEN
HAUPTSTRASSE 34 D
CH-5037 MUHEN

T + 41 (0)62 775 00 26

info@terreag.ch

WALLIS

GEOTEST MARTIGNY SA
RUE DU SIMPLON 14
CH-1920 MARTIGNY

T + 41 (0)27 722 76 66
F + 41 (0)27 722 91 79

martigny@geotest.ch