

**Wann erwartet**

☐ Heute  
☐ Morgen  
☐ Diese Woche  
☒ Ab 09/10/2020

Bis

☐ Zeitfenster

**Typ**

☒

**Oktober**

Mo	Di	Mi	Do	Fr	Sa	So
		1	2	3	4	5
6	7	8	9	10	11	12
13	14	15	16	17	18	19
20	21	22	23	24	25	26
27	28	29	30	31		



# prime Visit

Besucherverwaltung



# prime Visit

## Besucherverwaltung

**Mit dem Besucherverwaltungssystem prime Visit bietet primion eine modulare Lösung für die Automatisierung Ihrer Besucherverwaltung. Die Anwendung basiert auf den neuesten Technologiestandards. Die Software ist intuitiv anwendbar und benutzerfreundlich. Außerdem garantiert das System den professionellen Empfang Ihrer Besucher.**

**Mit prime Visit ist eine rasche und einfache Registrierung Ihrer Besucher / Auftragnehmer / Zeitmitarbeiter / Kraftfahrer ... sichergestellt:**

- ▶ Einbindung von Microsoft Outlook zur einfachen Verwaltung von Besuchereinladungen inklusive Vorabregistrierung und Agenda
- ▶ Manueller Check-in und Check-out oder automatische Dateneingabe mit QR-Code-Scanner für vorab registrierte Besucher
- ▶ Manuelle Abwicklung und Dokumentation von Besuchen und Ereignissen
- ▶ Vielseitiger Selbstregistrierungs-/Kiosk-Modus ermöglicht die persönliche und unbeobachtete Dateneingabe
- ▶ Automatisierter Lobby-Check-in mit einem Scanner zur Prüfung aller offiziellen Dokumente mit MRZ-Code
- ▶ Einfache Registrierung von Besuchergruppen
- ▶ Ausdrucken von QR-Codes für das Ausweisdokument der Besucher mit Sicherheitshinweisen und Lageplan-Optionen

### Weitere Vorteile

- ▶ Erhöhte Sicherheit. Mittels der Software können Sie online feststellen, wer sich in Ihrem Unternehmen aufhält, wo die betreffende Person ist und was der Grund für ihren Besuch ist. Dies kann von jedem PC aus erfolgen, der an den prime Visit-Server angeschlossen ist
- ▶ Frei definierbare Benutzerebenen (Rollen)
- ▶ Einhaltung interner oder externer Vorschriften, z.B. Sicherheit und Logistik
- ▶ Sofort verfügbare und genaue Auswertungen darüber, wer sich im Unternehmen zu einem beliebigen Zeitpunkt aufhält bzw. aufgehalten hat
- ▶ Professionelle Begrüßung Ihrer Besucher mit Anzeige detaillierter Informationen zu Standort und Parkmöglichkeiten sowie Erläuterung Ihrer Zugangsverfahren
- ▶ Überprüfung der Anwesenheit von Gastgebern (Mitarbeitern) und einfache Benachrichtigung von Gastgebern per E-Mail und/oder SMS-Textnachricht über die Ankunft von Besuchern
- ▶ Leicht skalierbar für jede Unternehmensgröße mit zentraler Datenbankverwaltung
- ▶ Kompatibel mit Microsoft Surface

primion **Besuche** Besucher Gastgeber Auswertungen DE Boons Werner

Erwartet Laufend Vergangen Alle

Suchen nach Besuchern 16 von 16 Ergebnisse gefunden

Suchen nach: erwartet heute

Wann erwartet	Zeit	Besuch	Besucher	Firma	Typ	Gastgeber
<input checked="" type="radio"/> Heute	11:00	Meeting Leonardo project	Ankenbrand Wilhelm	MDK Westfalen-Lippe		D' Hooghe Sven
<input type="radio"/> Morgen	11:30	Delivery order 438	Arnetz Sabine	pbr Planungsbüro Röhling AG		Heylen Philippe
<input type="radio"/> Diese Woche	12:00	Meeting Audit security	Auth Ludger	Nord-Informatik GmbH		Boons Philippe
<input type="radio"/> Periode	13:00	Repair server IT	Hallhoff Bodo	htg-Genet		Janssens Jordi
<input type="radio"/> Zeiteinstellung	14:30	Maintenance Airco	Köhler Harry	Elektro + Gebäudetechnik		Rombouts Werner
<b>Typ</b>	15:00	Visit CO Plant Spain	Kohlschütter Angelika	Eurores Consulting GmbH		Van Ammelten Gert
<input checked="" type="checkbox"/> Besuch	15:30	Meeting Leonardo project	Schmidt Eduard	DRK Blutspendedienst NStOB		Dingemans Juan
<input checked="" type="checkbox"/> Abholung/Lieferung	16:00	Meeting Leonardo project	Starke Thomas	Helmholtz Zentrum für		Paris Yves
	16:30	Repair server IT	Steenkneuter Sönke	Agentur für Arbeit Mönchengladbach		Wickmans Bart
	17:00	Meeting Audit security	Bohne Peter	Industrie- und Handelskammer Offenbach am Main		Rieger Davey
	17:30	Delivery order 3E7788	Fellberg Frank	Harald Meyer Brandschutz		Van Baden Rudy
	18:00	Maintenance Airco	Reichmann Rüdiger	Wehrliche Hochschule Zwickau		Lean Martine
	18:30	Meeting Audit security	Riedel Horst-Werner	Niedersächsisches Kultusministerium		Verwoert Jean
	19:00	Inspecting Energy room	Kolodinski Hans-Jörg	baumann + partner, ingenieure		Rombouts Werner
	19:30	Meeting board	Kraftzinski Halger	BWGL Flensburg		Paris Yves
	19:30	Meeting board	Schlotte Dagmar	Rockwood		Janssens Jordi

Besuche

Die Anwendung ist komplett browserbasiert und läuft daher auf jeder PC-Plattform (Microsoft, Linux und Mac OS X). Sie kann auf allen führenden Browsern wie Chrome, Firefox und Edge ausgeführt werden.

Die Besucherverwaltung prime Visit ist ein eigenständiges Modul, das sich mit der Zutrittskontrollsoftware verknüpfen lässt. Dabei bieten sich zusätzliche Vorteile, z.B.:

- » Festlegung der Zutrittsrechte der Besucher mittels Zutrittsgruppen
- » Überblick über den Aufenthalt von Besuchern in definierten Bereichen, was zu noch genaueren Informationen im Fall einer Evakuierung führt
- » Überblick über Standort und Anwesenheit eines Gastgebers in Echtzeit
- » Genauere Identifizierung von Besuchern mit biometrischer Überprüfung
- » Verbindung zu den Kodier- und Druckoptionen für die Ausweiserstellung
- » Automatischer Import von Mitarbeiterdaten und anderen relevanten Daten aus dem vorhandenen Zutrittskontrollsystem
- » Die Besucher erhalten einen QR-Code für den direkten Zugang zum äußeren (oder sogar inneren) Bereich.



## Besuche

In der benutzeroptimierten Oberfläche kann ein Mitarbeiter des Wachpersonals oder ein Empfangsmitarbeiter einen neuen Besuch problemlos definieren. Es gibt verschiedene Möglichkeiten, um einen neuen Besuch zu definieren:

### Vorab angekündigte Besuche

- » In der einfachen Benutzeroberfläche können Sie Besuche direkt aus prime Visit definieren. Dies kann vom PC eines Mitarbeiters oder von einem Host-PC aus erfolgen. Ein benutzerfreundlicher Bildschirm führt den Benutzer durch die verschiedenen Schritte und veröffentlicht den Besuch in der Besucherverwaltungsagenda.
  - » Die Erstellung eines Termins mit Ihrem Auftragnehmer oder Kunden in Ihrer Outlook-Agenda erzeugt automatisch einen Eintrag in der Besucheranwendungsagenda. Die Daten müssen nur einmal eingegeben werden.
  - » prime Visit kann automatisch eine Bestätigungse-Mail, zusammen mit einer persönlichen Nachricht, einem Wegweiser zum Standort des Gastgebers und sogar einem QR-Code erzeugen. Der Besucher kann diesen QR-Code für eine rasche Registrierung bei der Ankunft verwenden oder für den direkten Zugang zum äußeren (oder sogar inneren) Bereich.
- Alle Daten werden in der prime Visit-Datenbank gespeichert, damit sie später zur weiteren Analyse und für die historischen Daten verwendet werden können.

### Quick Check-In

- » Eine benutzerfreundliche Oberfläche unterstützt den Mitarbeiter Ihres Wachpersonals oder Ihren Empfangsmitarbeiter dabei, alle erforderlichen Daten bei Ad-hoc-Besucherregistrierungen, z.B. Lieferdiensten, rasch und problemlos in die Besucherverwaltungssoftware einzugeben.
- » Ein optionaler Scanner kann zur Prüfung aller offiziellen Dokumente mit MRZ-Code eingesetzt werden, um bei der Dateneingabe Fehler zu vermeiden.
- » Die Identifizierung eines vorab registrierten Besuchers kann durch Scannen des erhaltenen QR-Codes oder einer Visitenkarte mit QR-Code erfolgen.
- » Es können sämtliche, möglicherweise fehlenden Besucherdaten eingegeben werden:
  - Manuell durch den Empfangsmitarbeiter oder einen Mitarbeiter des Wachpersonals
  - Mittels eines Dokumentenscanners (alle offiziellen Dokumente mit MRZ-Code)
  - Manuell vom Besucher durch Dateneingabe an einem Kiosk – Optional kann am Kiosk auch ein Foto gemacht werden, um den Besucherdatensatz zu vervollständigen
  - Unterschriften zur Unterzeichnung von Daten und/oder Dokumenten

## Besucherguppen

prime Visit erleichtert das Verfahren bei Gruppen-Check-ins. Der Empfangsmitarbeiter oder ein Mitarbeiter des Wachpersonals kann:

- » Ein Dokument mit allen Namen einscannen und es dem Datensatz des Verantwortlichen beifügen.
- » Einen Datensatz für den Verantwortlichen erstellen und veranlassen, dass sich alle Gruppenmitglieder am Kiosk selbst ausweisen
- » Importieren Sie mit der Besuchergruppe vorab ausgetauschte Informationen

Mit diesen Funktionen können Sie einen Überblick über alle Personen auf Ihrem Gelände behalten, was bedeutet, dass im Evakuierungsfall niemand vergessen wird!

## Check-out

Ein Besucher kann automatisch auschecken

- » durch Scannen seines QR-Codes
- » wenn er einen Ausweis erhalten hat und in Kombination mit der Zutrittskontrolle:
  - indem er den Ausweis beim Empfangsmitarbeiter oder dem Mitarbeiter des Wachpersonal vorlegt
  - indem er ein digitales Kartenlesegerät für den automatischen Ausweisabruf nutzt. Dies erspart dem Empfangsmitarbeiter oder dem Mitarbeiter des Wachpersonals nicht nur Zeit für das Abrufen des Ausweises, sondern senkt auch die Kosten für das Ersetzen verloren gegangener Karten.

The screenshot displays the 'prime Visit' software interface. At the top, there's a navigation bar with 'Besuche', 'Besucher', and 'Gastgeber'. A 'Wann erwartet' (When expected) dialog box is open, showing options for 'Heute' (Today), 'Morgen' (Tomorrow), 'Diese Woche' (This week), and a date range from '09/10/2018' to 'Oktober 2018'. Below this, there's a 'Typ' (Type) section with checkboxes for 'Person' and 'Gruppe' (Group). The main part of the interface is a table titled 'Suchen nach: erwartet heute' (Search for: expected today), showing 16 results. The table has columns for 'Wann erwartet' (When expected), 'Zeit' (Time), 'Name', 'Firma' (Company), 'Ort' (Location), 'Telefon' (Phone), and 'Mobiltelefon' (Mobile phone).

Wann erwartet	Zeit	Name	Firma	Ort	Telefon	Mobiltelefon
Heute	11:00	Ankerbrand Wilhelm	MDK Westfalen-Lippe	Münster	09526 / 930955	
Heute	11:30	Arzt Sabine	gbr Planungsbüro Kottling AG	Osnabrück	0231 49900-239	
Heute	12:00	Auth Ludger	North-Infomark GmbH	Hildesheim	0361 / 6206 - 626	
Heute	13:00	Hallfeld Bodo	Hip GmbH	Hannover	053 / 64938 - 0	
Heute	14:30	Köhler Harry	Elektro + Gebäudetechnik	Crimmitschau OT Laxe	05246 6006-16	
Heute	15:00	Kahlstruck Angelika	Suncores Consulting GmbH	Berlin	05322 / 903-150	
Heute	15:30	Schmidt Edward	DRK Blutspendedienst NStOB	Springe	0641 / 9690 - 1556	
Heute	16:00	Starke Thomas	Halschütz Zentrum für	Brunschweig	+49 2191-0003-0	
Heute	16:30	Stekkenreuter Sönke	Agentur für Arbeit Mönchengladbach	Mönchengladbach	0 69 / 03 91 09 - 0	
Heute	17:00	Eshew Peter	Industrie- und Handelskammer Offenbach am Main	Offenbach am Main	+49 9122180026	+49 1348144204
Heute	17:30	Fellberg Frank	Harald Meyer Brandschutz-	Ganderkesee	0621 485 2620	
Heute	18:00	Reichmann Frieder	Westfälische Hochschule Zwickau	Zwickau	060 319962-0	0116 / 25 16 615
Heute	18:30	Rieder Horst-Werner	Niedersächsisches Kultusministerium	Hannover		
Heute	19:00	Kolofinski Haas-Jörg	Baumann + partner, Ingenieure	Füßle	003-85036855	
Heute	19:30	Kraftzenko Holger	BWDLZ Flensburg	Flensburg	+49 0691 2581 -	
Heute	19:30	Schölke Dagmar	Rodewald	Rodewald	05436 / 51-285	

## Benutzerfreundliche Eigenschaften

- Die Software zeigt automatisch eine Aufstellung aller vorab registrierten Besucher unter Verwendung eines frei definierbaren Zeitfensters an. Wenn zum Beispiel der Empfangsmitarbeiter oder der Mitarbeiter des Wachpersonals die Aufstellung auf 10:00 Uhr Ankünfte hin überprüft, findet er alle Besuche, die um diese Uhrzeit vorab angekündigt wurden, wobei nur die erforderlichen Eckdaten angezeigt werden.
- Die Google-ähnliche Suchfunktion ist intuitiv bedienbar und sehr effektiv beim Auffinden von Besuchen.

## Besucher

Mittels des „Besucher“-Bildschirms werden einzelne Besucherdatensätze erstellt.

## Zusätzliche Informationen über Besucher

Außer den Standardinformationen wie Namen, Unternehmensdaten usw. ermöglicht es Ihnen prime Visit, mittels frei definierbarer Felder zusätzliche unternehmensspezifische Daten zu speichern. Beispiele für frei definierbare Felder sind Kraftfahrzeugkennzeichen, Mobiltelefonnummer, Ausgabe von Sicherheitsausrüstung usw.

Sie können dem Besucherdatensatz sogar Dokumente beifügen, z.B. DOC- oder PDF-Dateien wie Sicherheitshinweisblätter usw. Wenn Sie das Dokument mit einem Datenstempel versehen, überwacht die Software die Gültigkeit des Dokuments und informiert sie vorab automatisch, wenn der Gültigkeitszeitraum abläuft.

Ein weiteres Einsatzbeispiel ist, wenn die Absolvierung einer Sicherheitseinweisung verpflichtend ist. In diesem Fall können die Daten wiederum gespeichert werden, so dass sie den Benutzer in regelmäßigen Abständen warnen können, wenn er seine Zertifizierung aktualisieren muss.

In Kombination mit der Zutrittskontrolle können Sie für diesen Besucher sogar Zutrittsrechte vergeben oder ihm diese entziehen.

Dieser Bildschirm verfügt über die gleichen Suchfunktionen wie der „Besuchs“-Bildschirm. Mehrere Sitzungen können aktiv sein. Dies kann nützlich sein, wenn bei einem neu angekommenen Besucher ein Priority Check-In durchzuführen ist.



## Gastgeber

Im „Gastgeber“-Bildschirm können Sie nach jenen Personen suchen bzw. Personen festlegen, die Besucher empfangen dürfen. Hier kann es sich um einen Mitarbeiter oder möglicherweise sogar um Auftragnehmer handeln, je nachdem wie das System definiert ist.

Mittels des „Gastgeber“-Bildschirms kann überprüft werden, ob ein Gastgeber vor Ort ist, wenn er einen Besucher erwartet oder zu diesem Zeitpunkt einen Besucher hat. Diese Informationen stehen in Echtzeit zur Verfügung.

Es stehen Suchfunktionen zur Verfügung, um Gastgeber rasch zu finden:

- › In Kombination mit der Zutrittskontrolle oder Zeiterfassung können Sie die Anwesenheit des Gastgebers in Echtzeit überprüfen.
- › Gastgeber können per E-Mail, Telefon oder Textnachricht automatisch über die Ankunft ihres Besuchers informiert werden; weiterhin ist die Anwesenheit/Abwesenheit des Gastgebers in der Software sichtbar, wenn diese mit dem Zutrittskontrollsystem verbunden ist.

The screenshot displays the 'Gastgeber' (Host) management interface in the prime Visit software. The top navigation bar includes 'Besuche', 'Besucher', and 'Gastgeber'. The main content area features a search bar and filters for 'Wann erwartet' (When expected), 'Status', and 'Typ'. A table lists hosts with columns for 'Zeit' (Time), 'Name des Besuchs' (Name of the visit), 'Status', 'Name des Gastgebers' (Name of the host), 'Abteilung/Firma' (Department/Company), 'Telefon' (Phone), and 'Typ' (Type). The table shows 16 results for hosts expected today.

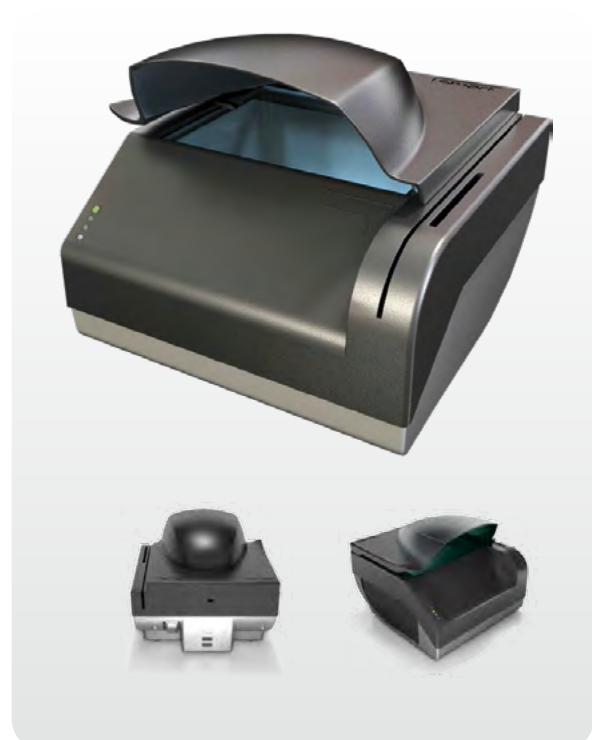
Zeit	Name des Besuchs	Status	Name des Gastgebers	Abteilung/Firma	Telefon	Typ
11:00	Meeting Leonardo project		D' Hooghe Sven	Admin	+32 (0)3 312 92 30	
11:30	Delivery order 458		Heylen Philippe	Sales	+32 (0)3 312 92 30	
12:00	Meeting Audit security		Boons Philippe	OPS	+32 (0)3 312 92 30	
13:00	Repair server IT		Janssens Jordi	Sales	+32 (0)3 312 92 30	
14:30	Maintenance Airco		Rombouts Werner	Sales	+32 (0)3 312 92 30	
15:00	Visit CO Plant Spain		Van Ammelten Gert	Sales	+32 (0)3 312 92 30	
15:30	Meeting Leonardo project		Dierckmans Juan	Sales	+32 (0)3 312 92 30	
16:00	Meeting Leonardo project		Parlo Yves	Sales	+32 (0)3 312 92 30	
16:30	Repair server IT		Wickmans Bart	Sales	+32 (0)3 312 92 30	
17:00	Meeting Audit security		Rieger Davy	DEV	+32 (0)3 312 92 30	
17:30	Delivery order 387798		Van Baalen Rudy	Sales	+32 (0)3 312 92 30	
18:00	Maintenance Airco		Laen Martinik	Sales	+32 (0)3 312 92 30	
18:30	Meeting Audit security		Viervoert Jean	Sales	+32 (0)3 312 92 30	
19:00	Inspecting Energy room		Rombouts Werner	Sales	+32 (0)3 312 92 30	
19:30	Meeting board		Janssens Jordi	Sales	+32 (0)3 312 92 30	
19:30	Meeting board		Parlo Yves	Sales	+32 (0)3 312 92 30	



## Optionale Module

- » Zutrittskontrolle: prime WebSystems, ZKSWIN, XCess, Evalos
- » SDK: Beschreibung einer Schnittstelle zu prime Visit
- » Dokumentenscanner: Schnittstelle und Scanner zur Prüfung aller offizieller Dokumente mit MRZ-Code
- » Kiosk: Touchscreen-Pad einschließlich Ständer und Software
- » Outlook Connector: Schnittstelle für die Outlook-Agenda

### Dokumentenscanner



*Es gibt zwei Optionen:  
Ein Kiosk-Modell (links) und ein Tischmodell (rechts).*

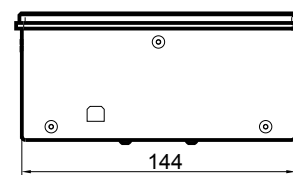
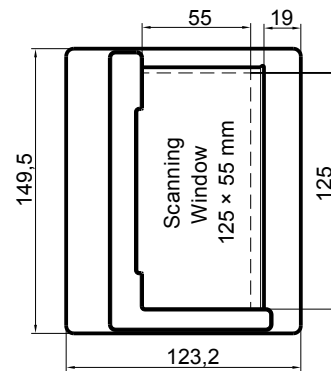
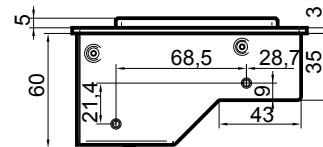
## Kiosk-Modell

Kiosk Scan ist ein schneller vollautomatischer Scanner zur Prüfung aller offizieller Dokumente mit MRZ-Code, der für Anwendungen zur Dateneingabe konzipiert worden ist. Dank seines flachen Metallgehäuses eignet sich der Scanner ideal für eine Integration in Selbstbedienungskiosks und andere Service-Desks.

Genauigkeit und Effizienz verbunden mit leichter Bedienbarkeit sorgen für eine wesentliche Verbesserung bei der Betreuung von Kunden in verschiedenen Anwendungen, bei denen das Lesen und Überprüfen von Ausweisdokumenten verlangt wird.

Der Scanvorgang startet automatisch, sobald das Dokument auf das Scanner-Fenster gelegt wird. Es werden mehrere hochauflösende Bilder aufgenommen und verarbeitet. Selbst die durch das Laminieren von Dokumenten verursachten glänzenden Reflexionen werden entfernt, um das beste OCR-Ergebnis zu erhalten. Innerhalb von zwei Sekunden sind die OCR-Daten, die Barcodedaten und die Authentifizierungskontrollen verfügbar. Dies bedeutet einen enormen Zeitgewinn – bis zu 2 - 3 Minuten pro Person – und eine erhebliche Verbesserung bei der Datengenauigkeit im Vergleich zur manuellen Eingabe.

Ein wartungsfreier Betrieb wird durch den Aufbau ohne bewegliche Teile sichergestellt. Der Scanner muss in einem Bereich installiert werden, der nicht direktem Sonnenlicht oder übermäßiger Blendung ausgesetzt ist.



### Hauptmerkmale

- » Reisepass- und Ausweis-Lesen:  
Mechanischer Aufbau eigens für den Einbau in Kioske, Schalter, Automaten usw.
- » Hochauflösende Bildgebung von 500 PPI mit sichtbarer Weiß- / IR-Beleuchtung
- » Urheberrechtlich geschützte, blendfreie Bildgebungsfunktion für effizientes OCR- und Barcode-Lesen
- » Betriebsrückmeldung über LED-Leuchte für eine verbesserte Ergonomie

### Technische Daten für die Bildgebung

- » Aktiver Scanbereich 125 x 55 mm
- » Beleuchtungsquellen:  
LED-Leuchte sichtbares Weiß, IR (B900)
- » Bildauflösung: 500 PPI
- » Gelieferte Bilder sichtbar als:  
IR, OVD-Bild, blendfreies Bild
- » Bildformate: BMP, JPG, JPG2000 und PNG
- » Bildfarbtiefe: 24 Bit/Pixel [RGB, 8 Bit/Pixel (IR-Bild)]

### Technische Daten für die Lesefähigkeit

- » Automatische Dokumentenerkennung (ADD)
- » ICAO-MRZ-Einlesen von ICAO-konformen Dokumenten gemäß ICAO 9303 Spezifikation Teil 1, Teil 1v2, Teil 2, Teil 3 und Teil 3v2 für Typ ID-1, ID-2 und ID-3 MRZ-Texterkennung (OCR)
- » VIZ-Lesen verfügbar, ausgehend von benutzerdefinierten Feldern
- » Barcode-Lesen. QR-Code wird in prime Visit unterstützt
  - 1D: UPC-A, EAN8, EAN13, Code39, Code128 und ITF
  - 2D: PDF417, DataMatrix-Code, QR-Code, Aztec-Code
- » Von Papierdokumenten und mobilen Geräten
- » AAMVA-konform [American Association of Motor Vehicle Administrators] PDF417 und IATA BCBP

### Vorteile

- » Sehr rasches und genaues Ablesen von Barcodes und Fertigstellen der OCR
- » Sowohl ICAO-MRZ- [Internationale Zivilluftfahrtorganisation, Maschinenlesbare Zone] als auch allgemeines VIZ-Lesen [Sichtzone] möglich bei Ausweisdokumenten, z.B. Führerscheinen
- » Unterstützt die Erkennung gefälschter Dokumente in hochauflösender Bildgebung basierend auf sichtbarer Weiß- und IR-Beleuchtung

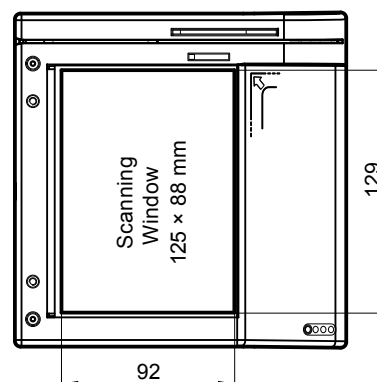
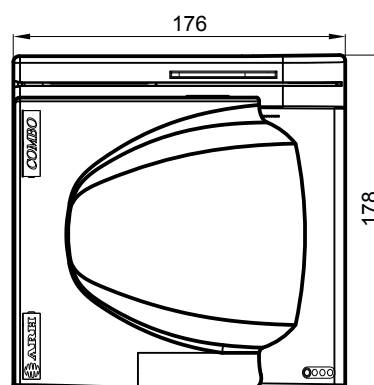
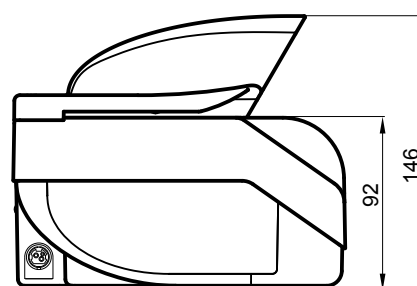
### Mechanische Vorgaben

- » Maße (B x T x H): 125 x 123 x 58,5 mm
- » Gewicht: 0,6 kg
- » Betriebstemperaturbereich: 5°C - 45°C
- » Betriebsluftfeuchtigkeit: 0 - 95 %, nicht-kondensierend
- » Stromversorgung: Über USB, keine externe Energiequelle erforderlich
- » IP-Schutzklasse: IP53
- » Gehäuse: Metallgehäuse
- » Fensterglas: 4 mm Hartglas
- » Einhaltung: FCC, CE, WEEE, RoHS
- » Wartung: Keine beweglichen Teile, wartungsfreier Betrieb
- » Garantie: 12 Monate Garantie, erweiterungsfähig

## Desktop-Modell

Der Desktop-Scanner ist ein ganzseitiger, vielseitig einsetzbarer Scanner zur Prüfung aller offizieller Dokumente mit MRZ-Code, der für eine automatische, genaue Datenauslesung und Dokumentenüberprüfung sorgt. Er liest alle offiziellen Dokumente mit MRZ-Code. Gedruckte Daten werden von der gesamten Datenseite aus den MRZ-, VIZ- und 1D- und 2D-Barcodes ausgelesen. Alle Daten werden in einem einzigen Schritt gelesen. Es stehen mehrere Beleuchtungsquellen zur Verfügung: Sichtbares Weiß, IR und UV (Option). Die erfassten Bilder sind blendfrei, während OVD-Zeichen in einem separaten Bild sichtbar gemacht werden.

Mittels der neuesten ID-Lese- und Überprüfungstechnologien verbunden mit einer schnellen und einfachen Bedienung und dem Aufbau ohne bewegliche Teile eignet sich der Scanner ideal für das schnelle Einlesen von Daten in prime Visit.



### Hauptmerkmale

- » Kompaktes ganzseitiges Scannen von Dokumenten im Desktopformat
- » Hochauflösende Bildgebung von 500 PPI mit einer hervorragenden Bildqualität, sichtbare Weiß-/ IR-/ UV-Beleuchtung und OVD-Visualisierung
- » Urheberrechtlich geschützte, blendfreie Bildgebungsfunktion für effizientes OCR- und Barcode-Lesen

### Vorteile

- » Genaues Lesen und Überprüfen von ICAO- und nicht-ICAO-konformen Ausweisdokumenten
- » Bearbeitung kompletter Reisepässe

### Technische Daten für die Bildgebung

- » Aktiver Scannbereich: 125 x 88 mm
- » Beleuchtungsquellen: LED-Leuchte sichtbares Weiß, IR (B900) UVA (optional)
- » Bildauflösung: 500 PPI
- » Bereitgestellte Bilder: Sichtbares IR UV OCD blendfrei
- » Bildformate: BMP, JPG, JPEG2000 und PNG
- » Bildfarbtiefe: 24 Bit/Pixel

### Technische Daten für das Lesen

- » Automatische Dokumentenerkennung
- » Reflexionsbeseitigung
- » ICAO-MRZ-Einlesen von ICAO-konformen Dokumenten gemäß ICAO 9303 Spezifikation Teil 1, Teil 1v2, Teil 2, Teil 3 und Teil 3 für Typ ID-1, ID-2 und ID-3 MRZ-Texterkennung (OCR)
- » VIZ-Lesen verfügbar, ausgehend von benutzerdefinierten Feldern
- » Barcode-Lesen
  - 1D: UPC-A, EAN8, EAN13, Code39, Code128 und ITF
  - 2D: PDF417, DataMatrix-Code, QR-Code, Aztec-Code
  - Von Papierdokumenten und mobilen Geräten
  - AAMVA-konform [American Association of Motor Vehicle Administrators] PDF417 und IATA BCBP

### Mechanische Vorgaben

- » Größe (B x T x H): 178 x 176 x 146 mm
- » Gewicht: 1,1 kg
- » Betriebstemperaturbereich: 5°C bis 45°C
- » Betriebsluftfeuchtigkeit: 0 - 95 % (nicht-kondensierend)
- » Stromversorgung: Universelle externe Versorgung: 100 - 240 VAC, 50/60 Hz
- » IP-Schutzklasse: IP53
- » Gehäuse: Robuster ABS-PC Kunststoff
- » Sicherheit: Kensington-Sicherheitsschloß
- » Fensterglas: 4 mm Hartglas
- » Einhaltung: FCC, CE, WEEE, RoHS
- » Wartung: Keine beweglichen Teile, wartungsfreier Betrieb
- » Garantie: 12 Monate Garantie

## Kiosk

Mit den freistehenden Tablet-Anzeigeständern von primion erhalten Sie das viel beachtete Tablet-Kiosk-System, das in drei vielseitigen Farboptionen und Versionen verfügbar ist. Die ABS- und Aluminiumkonstruktion des Kiosks sorgt für eine bisher unerreichte Langlebigkeit.

## Kiosk-Software

Bei der für den Kiosk entwickelten Software kommt ein Wizard zum Einsatz, um den Benutzer in einfachen Schritten zu den benötigten Informationen zu führen. Die Software ist selbstverständlich in mehreren Sprachen verfügbar.

## Aluminium- und ABS-Konstruktion

Die Aluminium- und ABS-Konstruktion verleiht jedem Kiosk ein hochwertiges Aussehen und bietet auch Vorteile, einschließlich eines leichteren Transports, eines höheren Bruchwiderstands und einer erhöhten Wiederverwertbarkeit.

## Unterstützt das Surface Tablet von Microsoft

Alle Tablet-Kiosk-Systeme kommen mit einem Tablet-Einbausatz, wodurch es Ihnen möglich ist, eine Reihe von Tabletgeräten zu nutzen, indem Sie einfach die Einsätze und Abdeckrahmen der Tablets austauschen.

Kein anderes, auf dem Markt erhältliches Kiosksystem bietet eine derartig zukunftsorientierte Konzeption. Bei prime Visit wird der Kiosk als eine vollständige Einheit einschließlich des Surface Tablet von Microsoft geliefert.

## Integrierte Kabelführung

Die Strom- und Zubehörkabel können im Hauptgerät durch den Ständer hinunter zum Sockel des Anzeigeständers geführt werden.

## Komplett geschlossenes Tablet-Gehäuse

Die Gehäuse sind mit manipulationssicheren Schrauben vollständig gesichert, um für maximale Sicherheit zu sorgen. Sie können die gewünschten Anwendungen ausführen und Tablets mit einer Vielzahl von Einstellungen sichern – alles in der Gewissheit, dass Benutzer nur auf bestimmte Inhalte zugreifen können.

Es stehen verschiedene Befestigungsmöglichkeiten zur Verfügung: Freistehend, Oberflächenhalterung, Desktop Curve, Wandhalterung, VESA-Halterung. Alle Halterungen sind in unterschiedlichen Farben erhältlich. Bitte kontaktieren Sie uns für weitere Einzelheiten!



*Verfügbar in verschiedenen Formen zur Anpassung an Ihre Ansprüche*



## Kompatibilität / Server / Zutrittskontrolle

### › Zutrittskontrolle

- ZKSWIN\*
- pWS\*
- Evalos\*
- XCess\*
- Andere (nach Integration)

\*Sowohl die Standard- als auch die Express-Versionen werden unterstützt

### › Datenbank:

Oracle, IBM DB2, Microsoft SQL server. Alle H2 wird als Standarddatenbank mit prime Visit geliefert, für Test- und Vorführzwecke (nicht für Produktionsinstallationen)

### › Mindestanforderungen an die Hardware

- Server PC
- I7 Prozessor, 8Gb RAM, 1 GB freier Speicherplatz
- Microsoft Windows 10 oder höher
- Client-PC
- I5 Prozessor, 4Gb RAM, 100 MB freier Speicherplatz
- Graphische Bildschirmauflösung, Mindestens 1900 x 1200 Pixel
- Freier USB-Anschluss für Scanner
- Microsoft Windows 10 oder höher
- Kiosk braucht zum Server PC eine Verbindung per Wi-Fi (IEEE802.11) oder USB-Kabel

## Clientseitige Technologie

- › Der Client ist entweder eine Thin Client-Rendering-Engine auf JavaFX-Basis oder eine reine HTML-Schnittstelle.
- › Die JavaFX-Client-Anwendung wird wie eine App auf einem Desktop-PC installiert. Der Installationsprozess erfordert kein Eingreifen des Benutzers und ist vollautomatisch. Die HTML-Schnittstelle erfordert keine Installation.
- › Die Client-App enthält alle notwendigen Komponenten wie JRE. Allerdings können diese Tools nur innerhalb dieser App verwendet werden, wodurch es zu keinerlei Eingriffen in die Client-PC-Umgebung kommt. Die HTML-Schnittstelle weist keine Verknüpfungen mit der JRE auf.
- › Für die Installation der JavaFX App sind keine Administratorenrechte auf dem Client-PC erforderlich.
- › Der Client läuft auf allen wichtigen Betriebssystemen z.B. Microsoft, Linux, Mac OS X und auf allen führenden Browsern.
- › Eine Installation von JRE auf dem lokalen Client ist nicht erforderlich. (prime Visit führt eine automatische Installation durch)
- › Es gibt keine Applikations- oder Businesslogik für den Client an sich, so dass Updates bei der Client-App sehr selten vorkommen, weil sich der Code weitgehend auf der Serverseite befindet.
- › Der Client ist browserunabhängig.
- › Am Client-PC ist ein Plug-in erforderlich, wenn der Reisepass-/QR-Code-Scanner eingesetzt wird.





Time & Security Division

**primion**

**primion Technology GmbH**  
Steinbeisstr. 2-5  
72510 Stetten a. k. M.  
Deutschland  
+49 7573 9520  
info@primion.de  
www.primion.de

**primion S.A.S.**  
205 av. Georges Clemenceau  
92000 Nanterre  
Frankreich  
+33 1 41 10 43 70  
info@primion.fr  
www.primion.fr

**GET**

**sa GET nv**  
Antwerpsesteenweg 107  
2390 Malle  
Belgien  
+32 3 312 92 30  
info@get.be  
www.get.be

**GET Nederland bv**  
Albert Einsteinweg 4  
8218 NH Lelystad  
Niederlande  
+31 320 25 37 90  
info@get.nl  
www.get.nl

**DIGITEK**

**primion Digitek SLU**  
Calle Isla del Hierro 7.  
Oficina 3.2  
28703 San Sebastián  
de los Reyes (Madrid)  
Spanien  
+34 934 774 770  
info@primion-digitek.es  
www.primion-digitek.es

**OPERTIS**

**OPERTIS GmbH**  
Auf dem Hagen 1  
34454 Bad Arolsen  
Deutschland  
+49 5691 877410  
info@opertis.de  
www.opertis.de