



Distintas bocas



Aspiración máxima a 1500 rpm 3 m a 950 rpm y 750 rpm 2 m (en aceite 1 m Máximo. Aceite 30° C= 6.09 poises)

La pérdida de carga en aceite a temperatura ambiente es de un 20% o 25%

Litros/hora Caudal en agua a 20° C. A mayor viscosidad menor caudal.

R.P.M.	nivel	5 m	10 m	15 m	20 m	25 m	30 m
1.500	10.000	10.000	9.000	8.000	5.000	4.000	*
950	7.500	6.000	5.000	2.800	*	*	*
750	4.500	4.000	3.200	2.500	1.000	*	*

MOTOR

Protección motor **IP55**

1500 rpm	1,5 C.V.	1,1 kW	10000 l/h	2,5 bar
220/380 III 950 rpm	1 C.V.	0,75 kW	7500 l/h	2 bar
750 rpm	0,75 C.V.	0,55 kW	4500 l/h	1,2 bar
230 II 50 P 1500 rpm	2 CV	1,5 kW	10000 l/h	

TIPO 100 B3 BS B14 REDUCIDA CON CENTRIFUGO

SE RECOMIENDA USAR CABLE DE SECCIÓN 2,5 MÍNIMO



E-Bomba J-10 con carretilla (opcional)

Bomba **INOX 304**
Bocas **GAS 1¼"**

peso aproximado
electro - bomba **17 kg** (1000 y 1500 rpm)



inversor (opcional)

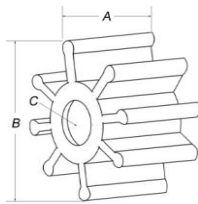


cubremotor (opcional)

Turbina

	SANITARIA	ST	BLANCA	NITRIL	HYPALÓN	EPDM
Temp. mínima	5°C					
Temp. máxima	100°C	130°C	100°C	80°C	110°C	80°C

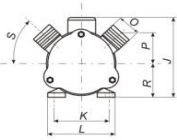
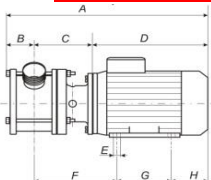
Medidas



A **53** 9 palas
B **117** Casquillo **inox 316 - 2 planos**
C **25** Sanitaria - Negra o Blanca



Cotas aproximadas



	A	B	C	D	E	F	G
220/380	373	44	108	220	9	140	100
	H	J	K	L	O	P	R
	90	204	125	154	1¼"	51	80
							S
							45°

