

저 칼로리 우리가족 웰빙 영양간식!

큰집 콧간에 뽕소리

회사소개

뽕튀기 기계만을 30여년간 연구 개발한 큰집콧간의 뽕소리입니다. 뽕"하는 소리가 크고 영업하는데 손이 많이 가는 것을 보완해 뽕튀기 방음박스를 만들어 주택가,아파트에서 영업을 가능하게 했고, 반자동화로 누구나 쉽게 영업할 수 있게 개발했습니다.

야채, 과일 등 철따라 변해가는 영업차량의 업종전환으로 10여년간 전국 500여 영업차량을 개설하였으며, 계절에 관계없는 창업아이템으로 소자본 창업자의 안정적 수익을 가능하게 하였습니다.

미국, 멕시코, 중국, 필리핀, 캄보디아 등의 외국에서도 이용되고 있으며, 좋은 반응을 보이고 있습니다. 큰집콧간에뽕소리는 신규 창업자를 위한 오픈매장견학>영업교육>창업교육>기술전수>A/S>식품물류 센터를 갖춘 시스템화된 식품기계 전문기업으로 성장했습니다.

기계 및 쌀과자에 대해 궁금한점 있으시면 문의주세요, 상세히 상담해 드리겠습니다.

(초보창업자를 위해 오픈점에서 영업체험 후 창업 여부를 결정할 수 있으며, 오픈점 영업체험으로 창업안정성과 자신감을 높여 드립니다)

Company Introduction

It is Popping sound in the Kunzip barn that has been researching and developing rice puffs machine for 30 years.

We developed the soundproof box that can complement a loud noise of 'popping' and much work to sell, making possible to operate in a residential area and an apartment, and we also developed the semi-automation system so that anyone could easily operate it.

The company has opened more than 500 sales vehicles nationwide for 10 years as a result of the conversion of business vehicles of vegetables and fruits that are changed according to the seasons. We have been also able to make stable profits of owners with small capital with the start-up item that is not related to the seasons.

Our products are being used in USA, Mexico, China, Philippines, Cambodia and other countries, and are showing a good response. Popping sound in the Kunzip barn has grown

to become a systemized food machinery specializing company with visiting open store >sales training >starting up training >instruction of technique >A/S >food logistics center for new start-ups.

Please contact us if you have any questions about machinery and rice snacks. We will contact you in detail.

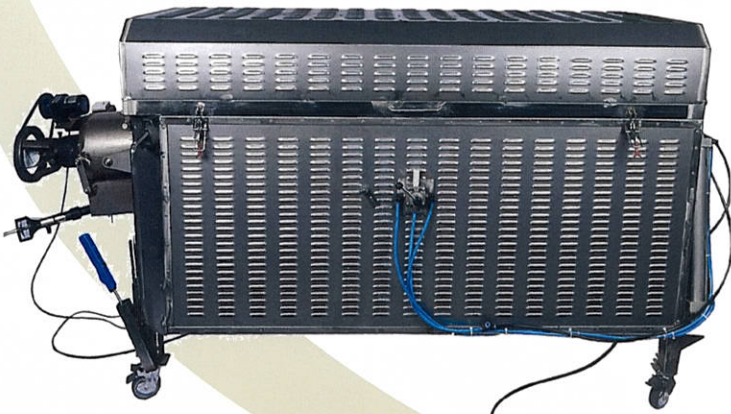
(For beginners, you can decide whether you can start a business after a sales experience at an open store, and we will increase the safety of star-up and confidence through sales experience.)

큰집콧간에 뽕소리 대 표 '장동혁'

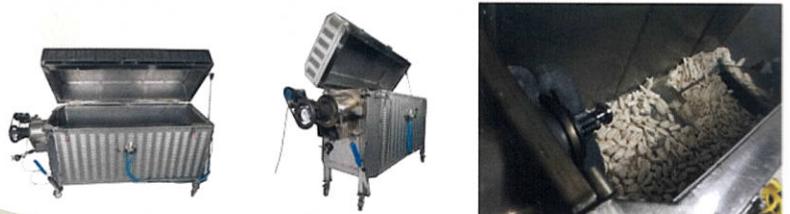
CEO of Popping sound in the Kunzip barn 'Jang Dong Hyuk'

A4 올스텐 방음박스

A4 All stainless soundproof box



분류 Classification	중형 Medium size	대형 Large size
제품규격 Product standard	1900x700x850 (H)m 항아리규격별도(길이550m) 뚜껑규격별도(높이300m) <small>Jar standard not included (length 550mm) Lid standard not included (height 300mm)</small>	2400x700x950 (H)m 항아리규격별도(길이550m) 뚜껑규격별도(높이300m) <small>Jar standard not included (length 550mm) Lid standard not included (height 300mm)</small>
종류 Type	되반기계, 두되기계 (추가요금별도) Doeban Machine, Doodoe Machine (Additional charge)	
방음두께 Soundproofing thickness	70mm	
모터 Motor	전기형/배터리형 Electric type / Battery type	



F1 알파콘기계 (지팡이과자기계, 앵두콘기계, 개나리콘기계)

F1 Alph Com Machine
(Cane snack machine, cherry com machine, forsythia com machine)

제품규격 Product specification	500x600x1520mm
사용전압 Working voltage	동력 5마력, 10마력 (해외수출시 변경가능) Power 5hp, 10hp (Can be changed when exporting overseas)
중량 Weight	약250kg Approximately 250kg
가공원료 Processing raw materials	모든곡물사용 (쌀, 현미, 보리, 수수, 흑미, 옥수수분말, 콩 등 바로 사용가능) All grains can be used (Rice, brown rice, barley, sorghum, black rice, cornstarch, bean, etc. are available immediately)
생산량 Output	15kg~25kg/Hr



- 신기술로 개발되어 사용이 편리합니다. (탈부착과 청소가 쉽게 제작되었습니다.)
- 지팡이 아이스크림용으로 아주 좋습니다.
- 필요한 사이즈 자동 절단 가능 (선택사양)
- 물드고체시 여러가지 캐릭터 모양의 과자를 생산할 수 있습니다.
- 다른 곡류나 농산물과 섞어 독창적인 색과 맛을 낼 수 있습니다.

- It is easy to use with the development of new technology. (Easily removable and easy to clean.)
- It is good for cane ice cream.
- Automatic cutting is available for required size. (Option)
- Able to produce various character-shaped snacks when changing the mold.
- Able to produce unique colors and flavors by mixing other grains or agricultural products.



전세계 모든 쌀과 곡물을 과자로 만드는 만능 쌀과자 기계입니다.
곡물의 종류가 달라도 자동 온도 컨트롤러로 손쉽게 과자를 만들 수 있습니다.
원하는 곡류를 가지고 본사 방문하시면 즉석에서 샘플과자를 만들어 드립니다.
방문 전 연락 필수

It is a multi-functional rice snack machine that makes all rice and grains all over the world as snack.
Even with the different kinds of grains, you can easily make snacks with an automatic temperature controller.
If you prepare grains you want and visit our head office, we will make you the sample snack instantly.
* Contact required before visit *



칼날모양
Blade shape



시운전
Trial operation



달모양 몰드
Moon shape mold



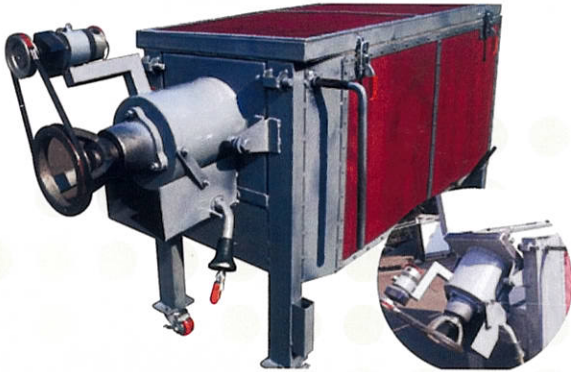
별모양 몰드
Star shape mold



물고기모양 몰드
Fish shape mold

A1 기본형 방음박스

A1 Basic soundproof box



분류 Classification	중형 Medium size	대형 Large size	특대형 Over size
제품규격 Product standard	1300x650x950 (H)m 항아리규격별도(길이550mm) Jar standard not included (length 550mm)	1500x650x950 (H)m 항아리규격별도(길이550mm) Jar standard not included (length 550mm)	1900x650x950 (H)m 항아리규격별도(길이550mm) Jar standard not included (length 550mm)
종류 Type	되반기계, 두되기계 (추가요금별도) Doeban Machine, Doodoe Machine (Additional charge)		
방음두께 Soundproofing thickness	70mm		
모터 Motor	전기형/배터리형 Electric type / Battery type		
개폐문 Hinged gate	1개 1EA		

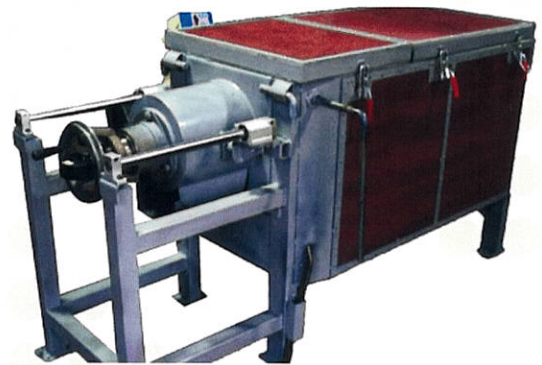
기본형에서는 가스버너가 함께 아래로 작동되어 쇠머리가 45도 이상 눕혀져 곡물투입이 굉장히 용이합니다.

Gas burner is operated down together in the basic type. So the Iron head is laid down more than 45 degrees, making it very easy to put the grains. (Existing one is laid down about 20 degrees)

A2 레일형 방음박스

A2 Rail type soundproof

분류 Classification	중형 Medium size	대형 Large size
제품규격 Product standard	1900x700x850 (H)m 항아리규격별도(길이550mm) Jar standard not included (length 550mm)	2400x700x950 (H)m 항아리규격별도(길이550mm) Jar standard not included (length 550mm)
종류 Type	되반기계, 두되기계 (추가요금별도) Doeban Machine, Doodoe Machine (Additional charge)	
방음두께 Soundproofing thickness	75mm	
모터 Motor	전기형/배터리형 Electric type / Battery type	
개폐문 Hinged gate	1개 1EA	



항아리가 360도 회전되어 작동됨. 청소, 수리가 편리. 레일을 타고 방음박스과 분리되는 반자동이며, 기계가 360도 회전되어 작동이 편리, 볶음류(보리차, 옥수수차, 무말랭이차, 울무, 통글레 등)를 많이 선호 하는데 외부에서 바로 바구니로 받아낼 수 있는 장점이 있다.

The jar is rotated 360 degrees, making operation, cleaning and repairing easy. It is semi-automatically separated from the soundproof box by the rail. The machine is rotated 360 degrees, making operation easy. People usually prefer the fried one (barley tea, corn tea, dried slices of daikon tea, Job's tears, Solomon's seal, etc.). There is an advantage that it can be taken directly to the basket.

B 재래식 뽕기계

B Conventional Popping machine

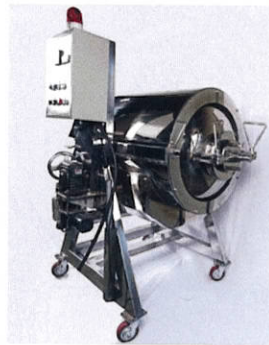
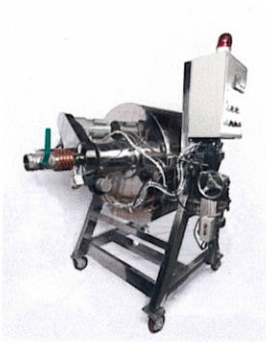


분류 Classification	B1 일반형 / B2 일체형 B1 General type / B2 Integrated type
종류 Types	되반기계, 두되기계 (추가요금별도) Doeban Machine, Doodoe Machine (Additional charge)
모터 Motor	전기형/배터리형 Electric type / Battery type
기계구성 Composition of machine	뽕튀기기계, 모터, 버너, 망태기 Rice puff machine, motor, burner, mesh bag
기타 Others	일체형 개조비용 별도 Cost for remodeling of integrated type is not included

D2 올스텐볶음기

D2 All stainless frying machine

제품규격 Product specification	500x600x1520mm
사용전압 Working voltage	동력 5마력, 10마력 (해외수출시 변경가능) Power 5hp, 10hp (Can be changed when exporting overseas)
중량 Weight	약250kg Approximately 250kg
가공원료 Processing raw materials	모든곡물사용 All grains can be used (쌀, 현미, 보리, 수수, 흑미, 옥수수분말, 콩 등 바로 사용가능) (Rice, brown rice, barley, sorghum, black rice, cornstarch, bean, etc. are available immediately)
생산량 Output	15kg-25kg/Hr



D1 큰집 볶음기

D1 Kunzip frying machine



제품규격 Product specification	500x600x1520mm
사용전압 Working voltage	동력 5마력, 10마력 (해외수출시 변경가능) Power 5hp, 10hp (Can be changed when exporting overseas)
중량 Weight	약250kg Approximately 250kg
가공원료 Processing raw materials	모든곡물사용 All grains can be used (쌀, 현미, 보리, 수수, 흑미, 옥수수분말, 콩 등 바로 사용가능) (Rice, brown rice, barley, sorghum, black rice, cornstarch, bean, etc. are available immediately)
생산량 Output	15kg-25kg/Hr



설정압력이상 시 자동배출, 원터치 자동점화, 설정압력에서 가스 자동화, 설정압력에서 알람기능, 높이조절 바퀴장착, 솔안 온도 감지기능
Automatic discharge when exceeding set pressure, one-touch automatic ignition, gas automation at set pressure, alarm function at set pressure, height adjustable wheels, temperature detection function in caldron

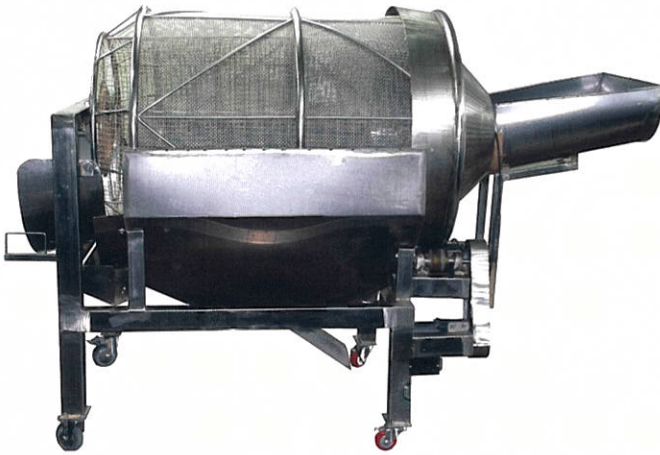
각종 곡물을 볶는데 사용

기존 볶음기는 넓은 솥에 가스불로 타지 않을 정도만 볶는 방식이라 겉부터 익다보면 속은 덜 익은 경우가 있는데 새로운 볶음기계는 고압에서 수분이 그대로 유지되면서 압력밥솥에서 밥을 짓듯이 볶아지므로 속과 겉이 동시에 익어 최상의 제품을 만들어 낸다.

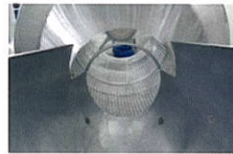
It is used to fry various grains.

The existing frying machine is frying the grains to the extent that they are not burnt with gas in a large pot, so the inside is not ripened well. However, the new frying machine keeps moisture at high pressure and fries grains like cooking rice in a pressure cooker. So the inside and outside are cooked evenly, making the best products.

E3 통돌이 E3 Barrel Roll



용도 Use	과자 크기에 따른 선별 Selection according to the size of snack
제품규격 Product standard	2100x900x1450(H)mm
사용전압 Working voltage	220V, 0.18kw



E4 튀밥파쇄기 E4 Rice puffs crushing machine (For Korean traditional sweets)

제품규격 Product standard	300x1200x2600(H)mm
사용전압 Working voltage	5.5kw
생산량 Output	40kg-60kg/Hr (분쇄방법에 따라 30%상승가능) 40kg-60kg/Hr (able to increase by 30% according to grinding method)

칼날모양에 따라 제품모양이 다르게 생산가능.
Product shape can be produced differently according to the blade shape

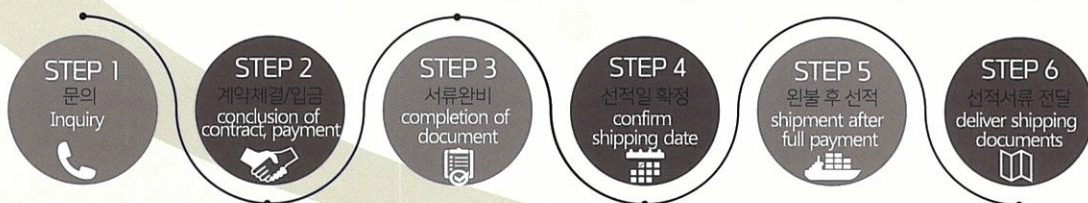


수출안내 Export guidance

수출과정 Process of export



1. 납품절차 Supply process 해외 구매 고객은 서류를 받고 서류에 안내된 일정과 절차에 따라 물건을 인수 하면 됩니다.
Overseas customers will take products according to the schedule and procedures explained in the documents.





점포형 창업

Store-type start-up

제품규격 Product specification	500x600x1520mm
사용전압 Working voltage	동력 5마력, 10마력 (해외수출시 변경가능) Power 5hp, 10hp (Can be changed when exporting overseas)
중량 Weight	약250kg Approximately 250kg
가공원료 Processing raw materials	모든곡물사용 All grains can be used (쌀, 현미, 보리, 수수, 흑미, 옥수수분말, 콩 등 바로 사용가능) (Rice, brown rice, barley, sorghum, black rice, cornstarch, bean, etc. are available immediately)
생산량 Output	15kg~25kg/Hr



빵과자, 솜사탕, 잡과자 판매 겸업으로 매출 증대 가능합니다.

Able to increase sales by selling rice puffs, cotton candy and handmade snacks together.



차량형 창업

Vehicle type start-up (Exterior ad of truck)



제품규격 Product specification	500x600x1520mm
사용전압 Working voltage	동력 5마력, 10마력 (해외수출시 변경가능) Power 5hp, 10hp (Can be changed when exporting overseas)
중량 Weight	약250kg Approximately 250kg
가공원료 Processing raw materials	모든곡물사용 All grains can be used (쌀, 현미, 보리, 수수, 흑미, 옥수수분말, 콩 등 바로 사용가능) (Rice, brown rice, barley, sorghum, black rice, cornstarch, bean, etc. are available immediately)
생산량 Output	15kg~25kg/Hr

빵과자, 솜사탕, 잡과자 판매 겸업으로 매출 증대 가능합니다.

Able to increase sales by selling rice puffs, cotton candy and handmade snacks together.

2. 운송기간(선적 후 항만회사에 따라 소요기간이 달라짐)

Transportation period (after shipping / duration will be varied according to the schedule of the shipping line)

중국, 일본 : 7일 소요	China, Japan : 7 days
미국, 호주 : 4-5주 소요	USA, Australia : 4-5 weeks
동남아 : 3-4주 소요	Southeast Asia : 3-4 weeks
러시아 : 2-3주 소요	Russia : 2-3 weeks

3. 포장방법 및 비용 (제품 모델에 따라 비용이 달라짐)

Packing method and cost (Cost varies depending on the product model)

빵과자기계 : 우드포장(15-20만원), 운송료 (25-35만원)
Rice puffs machine : Wood packing (KRW 150,000-200,000), transportation cost (KRW 250,000-350,000)
방음박스 : 우드포장(25-30만원), 운송료 (25-35만원)
Soundproof box : Wood packing (KRW 250,000-300,000), transportation cost (KRW 250,000-350,000)

