

**wey®**

# PLATTEN- SCHIEBER

A SISTAG BRAND





# SO DEFINIEREN WIR PERFORMANCE

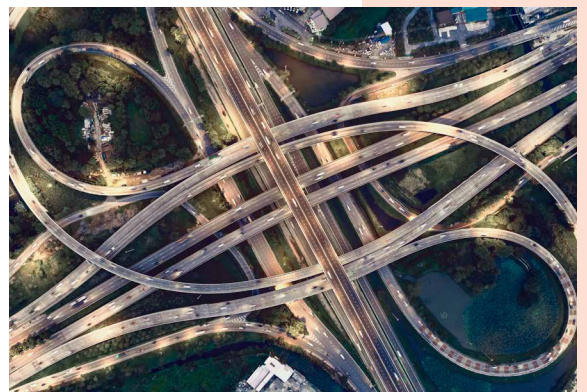


Ob Plattenschieber, Absperr- und Rückschlagklappen, Schütze oder Kanalabsperrorgane: Absperrarmaturen sind unsere Expertise. Unsere Erfahrung im Engineering, eine eigene Produktion mit hoher Fertigungskompetenz und Know-how in diversen Anwendungsbereichen machen uns zum zuverlässigen Partner für Kundinnen und Kunden in der ganzen Welt. Dies gilt für alle unsere Produktkategorien gleichermassen. Auch unter härtesten Bedingungen behalten Wey Absperrarmaturen ihre Dichtheit über lange Laufzeiten. Unsere Definition von Performance: Qualität auf höchstem Niveau, die die Zeit überdauert.

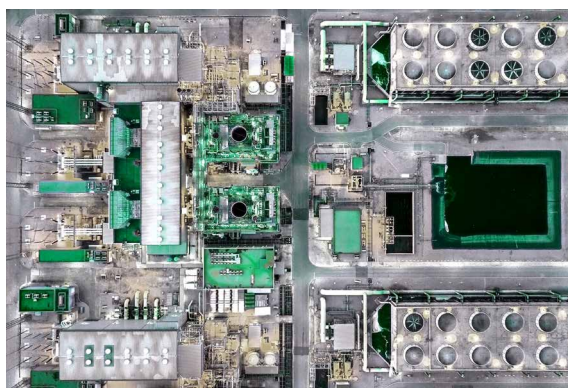


IN DIESEN INDUSTRIEN SIND WIR ZU HAUSE

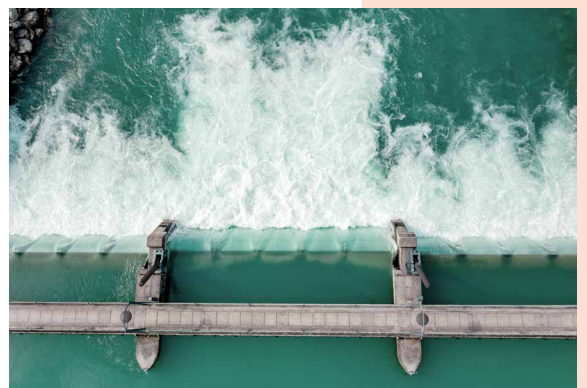
Wo auch immer Sie unsere Armaturen einsetzen, wir sind in den unterschiedlichsten Industrien zu Hause und mit den spezifischen Anforderungen vertraut. Ob in der Wasseraufbereitung, in der Industrie, im Bergbau oder der Kraftwerkstechnik. In jedem der vielfältigen Anwendungsbereiche erfüllen wir höchste Ansprüche und blicken auf weitreichende Erfahrungen zurück. Wir denken nicht in vorgefertigten Produkten, sondern suchen immer nach der bestmöglichen Lösung. Denn nur wenn Sie hundertprozentig zufrieden sind, sind wir es auch.



Infrastruktur



Kraftwerkstechnik

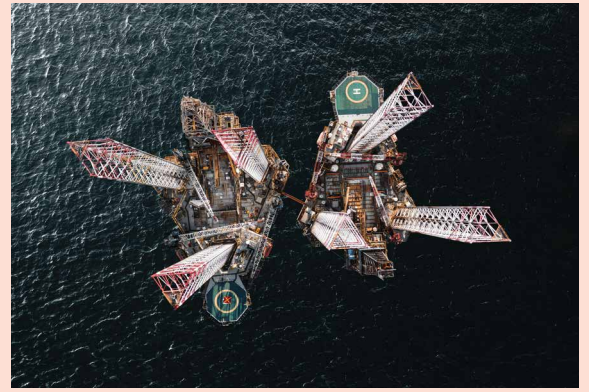


Hochwasserschutz

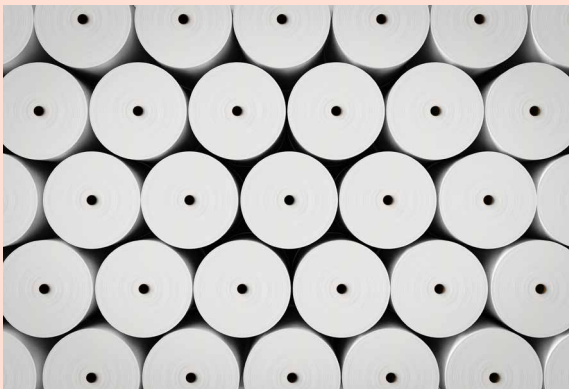




Zementindustrie



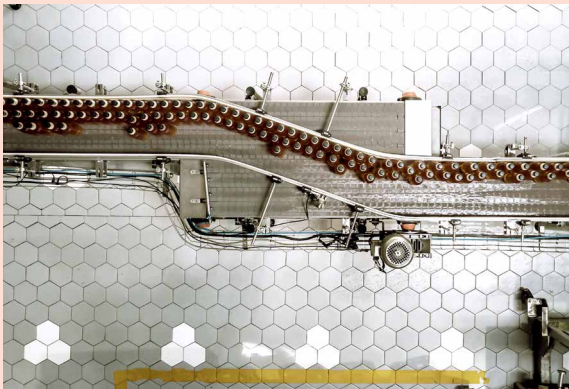
Öl- und Gasproduktion



Papier und Zellstoffindustrie



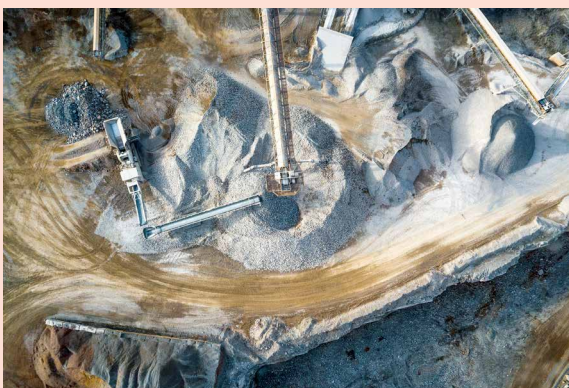
Alternative Energien



Lebensmittelindustrie



Wasseraufbereitung



Bergbau



Chemie und Petrochemie

# DAS ORIGINAL

## SEIT 1956

Wey Plattenschieber sind mit dem einzigartigen Dichtsystem, dem «Original Wey Design» ausgestattet. Diese 1956 patentierte Innovation haben wir stetig weiterentwickelt und perfektioniert. Deshalb ist unser Dichtsystem auch heute führend auf dem Markt. Wey Plattenschieber bewältigen unterschiedliche Differenzdruckszenarien, abrasive und korrosive Materialien sowie extreme Temperaturen. Auch unter anspruchsvollsten Bedingungen ist Verlass auf sie. Jederzeit und für lange Zeit.

### RUNDSCHNUR

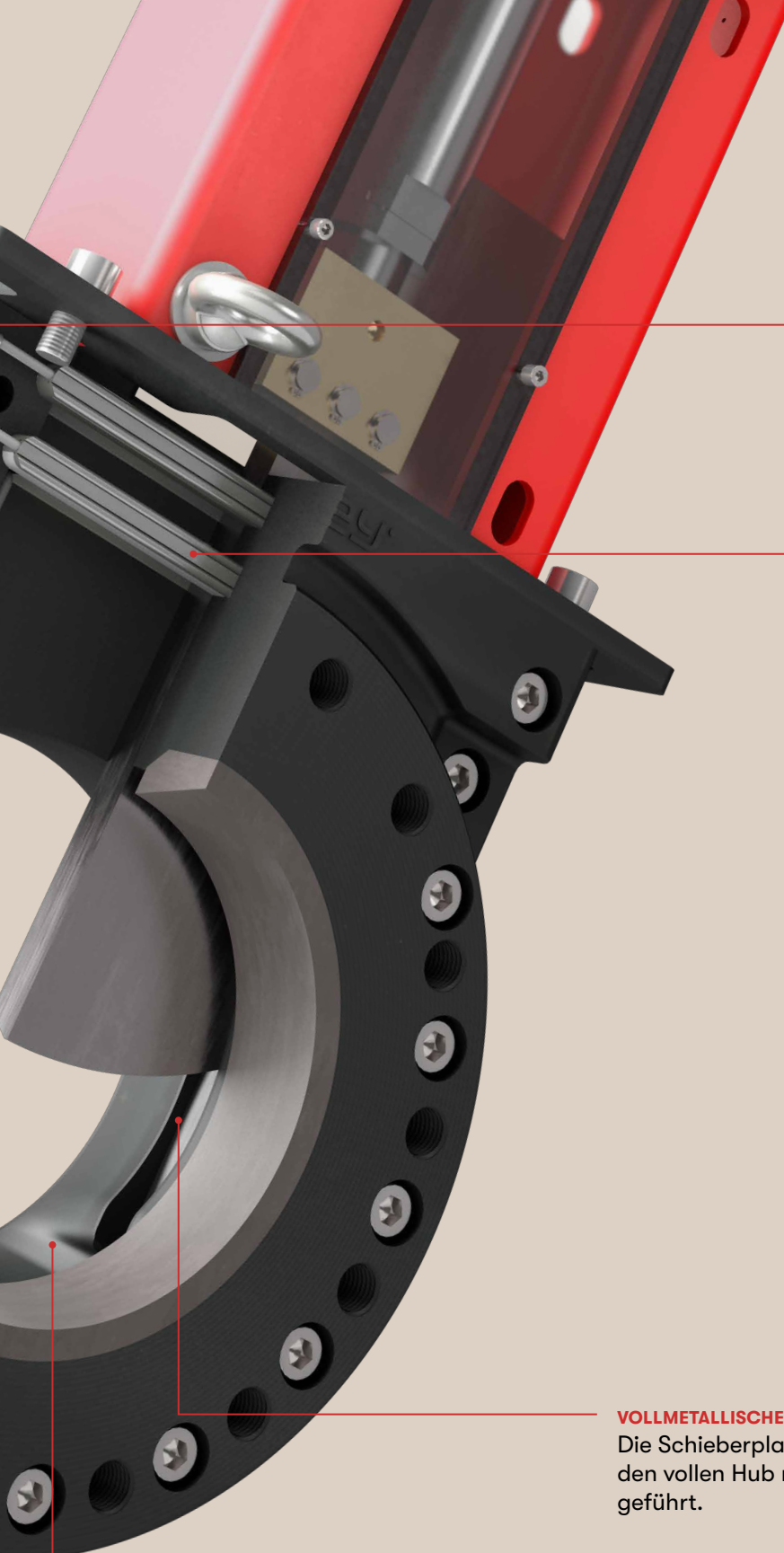
Eine Rundschnur erzeugt absolute Sitzdichtheit an der Plattenschmalseite.

### METALLISCHE ABSTÜTZUNG

Die Schieberplatte wird in der geschlossenen Endposition zusätzlich metallisch abgestützt.







#### **NACHDICHTEN**

Die Querdichtung kann jederzeit und unter vollem Druck über die seitlichen Dichtschrauben nachgedichtet werden.

#### **QUERDICHTUNG**

Eine einzigartige Querdichtung, bestehend aus Querdichtungsprofil und Dichtmasse, erzeugt Gehäuse-dichtheit gegen aussen. Die Querdichtungskonstruktion ist mit druckunterstützenden Schabern ausgerüstet, die die Platte reinigen, das Dichtungsprofil schützen und somit für eine längere Lebensdauer sorgen.

#### **VOLLMETALLISCHE FÜHRUNG**

Die Schieberplatte ist über den vollen Hub metallisch geführt.

#### **SELBSTREINIGUNG**

Mit der optimierten Plattengeometrie werden Feststoffablagerungen aus der Plattenführung gestossen und in den Gehäusespüleckern durch den Mediumstrom ausgeschwemmt.

**GEHÄUSEWERKSTOFFE**

**Edelstahl  
Grauguss  
Sphäroguss  
Stahlguss  
Sonder-  
werkstoff**

**DRUCKBEREICH**

**10 mbar abs. –  
100 bar**

**NENNWEITENBEREICH**

**DN 50 –  
DN 2000**

**BAUART**

**Flachplatten-  
schieber  
Lochplatten-  
schieber**

**FLANSCHBILD / BOHRUNG**

**EN1092 PN6,  
PN10, PN16,  
PN25, PN40,  
PN63, PN100**

**ANSI Class 150,  
300, 600**

**BS10-D, BS10-E,  
AS2129-D,  
AS2129-E**

**Sonderflansch**

**GEHÄUSEFORM (BODY)**

**Semi-Lug  
Lug-Type  
Doppelflansch  
Vollflansch**



# EN 558 Grundreihe 16 / 20

## MSS-SP81

## MSS-SP135 Class 150 short / long

## MSS-SP135 Class 300 short / long

## Sonderbaulänge

### ANTRIEBSVARIANTEN



Handrad



Handhebel



Getriebe



Pneumatisch



Hydraulisch



Elektrisch

## SORTIMENT

Das umfangreiche Produktportfolio besteht aus verschiedenen Produktreihen, die höchste Ansprüche unterschiedlicher Industrien erfüllen. Individuell konfigurierbar und anpassbar sind sie in grosser Werkstoff- und Nennweitenvielfalt mit diversen Optionen erhältlich. Damit finden wir für jede Herausforderung die passende Lösung. Und wenn nötig, machen wir sie passend.



---

**VN** REIHE



**VS** REIHE



**VG** REIHE



---

**VL** REIHE



**VM** REIHE



**MF** REIHE



---

**MG** REIHE



**MH** REIHE



**W0** REIHE



---

**W1** REIHE



**W2** REIHE



**W3** REIHE



---

**DB** REIHE



**DP** REIHE



**HD** REIHE



---

**HSI** REIHE



**TI3** REIHE



**VK** REIHE



Produktspezifikationen finden  
Sie auf unserer Website



# SERVICE IST FÜR UNS EINE HALTUNG

---

**MONTAGE**

---

**INBETRIEBNAHME & SCHULUNG**

---

**WARTUNG & REPARATUR**

---

**WELTWEITES VERTRIEBSNETZ**

---

Wir nehmen Qualität persönlich – auch beim Service. Ihre Zufriedenheit steht für uns an vorderster Stelle. Deshalb beginnen Kundenbeziehungen für uns mit dem ersten Beratungsgespräch. Und auch nach dem Verkauf sind wir für Sie da. Dank unserem weltweiten Netzwerk von Vertriebspartnern sind qualifizierte Fachpersonen jederzeit in Ihrer Nähe. Für Ihre Fragen, für Wartungs- und Reparaturdienste oder auch für die Erweiterung oder Anpassung Ihres Systems. Versprochen.





**Kontaktieren  
Sie uns für Ihre  
individuelle  
Anwendung.  
Wir bieten  
Lösungen, die  
funktionieren.**

Hauptsitz

**Sistag AG**

Eschenbach (Schweiz)

Tel. +41 41 449 99 44

[verkauf@weyvalve.ch](mailto:verkauf@weyvalve.ch)

Für Anfragen in der Schweiz und international

Tochtergesellschaften

**Sistag GmbH**

Muggensturm (Deutschland)

Tel. +49 7222 7879 790

[verkauf@weyvalve.de](mailto:verkauf@weyvalve.de)

Für Anfragen in Deutschland

**Wey Valve Inc.**

Shannon (USA)

Tel. +1 662 963 2020

[rfq@weyvalve.com](mailto:rfq@weyvalve.com)

Für Anfragen in Nordamerika





