

LE PROFIL DU GROUPE en 2009

Notre équipe

- Notre groupe est constitué de plus de 900 collaborateurs.
- Une moyenne d'âge < à 40 ans.
- Une équipe dynamique et expérimentée.
- Une force commerciale répartie sur le territoire.
8 Services transversaux en support des agences et filiales.

Nos équipements

- Un parc moteur d'âge moyen < à 3 ans.
- 900 remorques et 700 moteurs.
- 40 voitures pilotes.
- Un réseau de tractionnaires et d'affrétés permanents.
- Un suivi de vos marchandises en temps réel grâce à notre système d'informatique embarquée.

Notre zone d'activité

- Ensemble du territoire national.
- Europe.
- Maghreb.

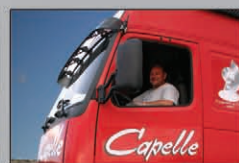
Notre présence dans les secteurs économiques

- Bâtiment - Travaux publics
- Aéronautique.
- Industrie.
- Plaisance.
- Energie et Energie Renouvelable.

Notre groupe construit l'avenir au travers de 3 axes principaux : la formation (création de l'Euro Team Capelle), l'innovation (création du premier système de guidage) et le développement durable (Norme Iso 9001, 14001 et Tracteurs en Norme Euro 4 et 5).



L'Exceptionnel Européen



LES IMPLANTATIONS en 2009

Une présence européenne

- Une trentaine de sites en France et en Europe systématiquement implantés à proximité des AXES AUTOROUTIERS et des ITINERAIRES de CONVOIS EXCEPTIONNELS permettent de gérer vos transports avec souplesse, réactivité et performance.
- Ces positions stratégiques nous permettent de combiner distance et proximité.

Répartition de nos agences

- | | |
|-----------------------------------|----------------------|
| ■ Vézénobres - 30360 | Tél.: 04 66 25 55 00 |
| ■ St Hilaire de Brethmas - 30560 | Tél.: 04 66 61 09 00 |
| ■ Domazan - 30390 | Tél.: 04 66 57 50 46 |
| ■ Chantonnay - 85111 | Tél.: 02 51 94 31 33 |
| ■ La Boissière des Landes - 85430 | Tél.: 02 28 15 51 55 |
| ■ Pont à Marcq - 59170 | Tél.: 03 20 16 09 60 |
| ■ Portet sur Garonne - 31122 | Tél.: 05 61 72 48 52 |
| ■ St Clair du Rhône - 38370 | Tél.: 04 74 56 41 09 |
| ■ Ennery - 57365 | Tél.: 03 87 73 77 46 |
| ■ Montereau faultyonne - 77130 | Tél.: 01 60 57 57 80 |
| ■ St Amour - 39160 | Tél.: 03 84 44 03 25 |
| ■ Selestat - 67600 | Tél.: 03 90 57 28 10 |
| ■ Wassy - 52130 | Tél.: 03 25 55 31 43 |
| ■ Buc - 78530 | Tél.: 01 39 56 03 27 |
| ■ Martigues - 13500 | Tél.: 04 42 42 31 51 |
| ■ Ploudaniel - 29260 | Tél.: 02 29 62 64 60 |

Répartition de nos filiales

- | | |
|---------------------------|-------------------------|
| ■ Luxembourg - 8080 | Tél.: +35226923730 |
| ■ Beaucaire - 30300 | Tél.: 04 66 59 11 11 |
| ■ St Maclou - 27120 | Tél.: 02 32 20 21 51 |
| ■ Montbrisson - 42610 | Tél.: 04 77 76 61 58 |
| ■ Aix les Orchies - 59310 | Tél.: 03 20 71 87 22 |
| ■ Grans - 13450 | Tél.: 04 90 55 97 58 |
| ■ Bordeaux - 33300 | Tél.: 05 57 19 30 30 |
| ■ Valence (SP) | Tél.: 0034 628 442 335 |
| ■ Arcachon - 33120 | Tél.: 05 57 52 56 90 |
| ■ Loire Sur Rhone - 69700 | Tél.: 04 72 24 24 85 |
| ■ Varsovie (PL) | Tél.: (+48) 504 663 552 |

**L'Exceptionnel
Européen**



* exceptées les agences de Chantonnay (85), Portet sur Garonne (31), St Amour (39) et Domazan (30).



Détail de nos implantations sur notre site :

www.transports-capelle.fr

TRANSPORT EXCEPTIONNEL

Une approche multidirectionnelle

- Du matériel récent intégrant les dernières nouveautés technologiques.
- Une réponse à vos défis grâce à la grande modularité de notre matériel.
- Des conducteurs sélectionnés, évalués et formés régulièrement aux Transports Exceptionnels, grâce à la création du premier centre Européen de formation au Transport Exceptionnel, l'Euroteam (filiale).

Une prestation multiservices

- L'accompagnement de vos projets par notre bureau d'études.
- L'étude de faisabilité, de demande d'autorisation de transport exceptionnel.
- L'organisation de la manutention.
- L'emballage, le stockage.
- L'organisation et la réalisation du transport.
- La mise en place et le montage.

Des réalisations récentes

- L'acheminement des composants de l'Airbus A380.
- La logistique et le transport des éléments du viaduc de Millau.
- Plusieurs fermes éoliennes complètes.

L'Exceptionnel Européen





L'Exceptionnel Européen



* exceptées les agences de Chantonnay (85), Portet sur Garonne (31), St Amour (39) et Domazan (30).

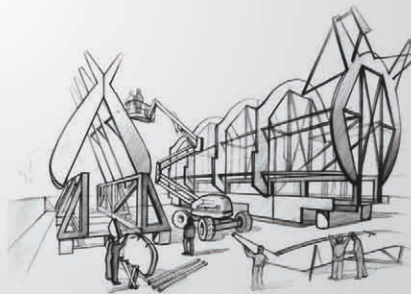
LA GESTION DE PROJETS

- Analyse du projet.
- Notre rôle de conseil (technique, logistique...).
- Notre proposition technique et financière.
- La planification du projet.

Etude



- Réalisation de la maquette A380 à l'échelle 1.
- Externalisation de votre pôle logistique.
- Location de véhicule avec conducteur sur plusieurs sites.
- Mise en place et montage industriel.



Réalisation

- Suivi de nos réalisations à travers un tableau de bord qualité personnalisé et mensualisé.
- Accompagnement dans la recherche de votre compétitivité au cœur de votre poste logistique.
- Système d'Intégration Logistique.

Suivi

- Retour d'expérience.





TRANSPORT PLATEAU

Nous possédons la plus importante flotte de Plateaux en France et sommes un acteur majeur en Europe.

Un diagnostic et un suivi personnalisés

- Nous proposons une analyse de vos flux et des contraintes techniques liées à vos produits.
- Nous vous apportons une solution technique et tarifaire vous permettant d'optimiser votre poste Transport par la diversité de nos différents matériels.
- Nous vous proposons un tableau de bord mensualisé avec des indicateurs qualité personnalisés.

La maîtrise de vos flux

- Nous pouvons devenir l'interface depuis votre chaîne de fabrication jusqu'à la livraison de vos marchandises.
- Grâce à notre système d'informatique embarquée, nous vous garantissons une traçabilité totale en temps réel.
- Notre implantation nationale vous offre souplesse, réactivité et proximité.

Une spécialisation à votre service

- Notre parc de 400 plateaux et plateaux extensibles nous permet de nous adapter facilement à vos cadences.
- Entourés de partenaires sélectionnés, qualifiés et agréés nous absorbons vos pics d'activité.
- Un service homogène sur l'ensemble du territoire basé sur la formation continue de nos conducteurs et un parc moteur récent (âge moyen inférieur à 3 ans) vous assure un service de qualité.

L'Exceptionnel Européen



LOGISTIQUE



SITE DE MONTEREAU FAULT YONNE (77)

- **Localisation :**
Situé en Seine et Marne à 3 kms d'une sortie d'autoroute (A5 autorisée aux Transports Exceptionnels).
Sur l'itinéraire de convoi de 1ère et 2ème catégorie.
- **Équipements :**
Voie ferrée (embranchement particulier) : Possibilité de stocker un train complet.
Proximité immédiate du port de Montereau et Bray sur Seine.
Ponts roulants, chariots élévateurs.
Vidéo surveillance et gardien 24/24.
- **Surface de stockage :**
Surface totale 50 000 m² extérieur, 30 000 m² couverts destinés au matériel non palettisable.
- **Autres Services Possibles :**
Gestion du stock, chargement et déchargement, manutention, déchargement de wagons...

SITE DE ST AMOUR (39)

- **Localisation :**
Situé en bordure du département de l'Ain A 7 km de l'Autoroute A39.
Sur l'itinéraire de Convoi 1ere et 2e catégorie
- **Équipements :**
Chariots élévateurs « Gros tonnage ».
- **Surface de stockage :**
Surface totale 7 000 m² extérieurs, 300 m² couverts, destinés au matériel non palettisable.

AUTRE SITES

Toutes les Agences du groupe Capelle proposent des surfaces de stockage extérieur, temporaire ou longue durée.

Liste et coordonnées sur :
www.transports-capelle.com.



L'Exceptionnel Européen



* exceptées les agences de Chantonnay (85), Portet sur Garonne (31), St Amour (39) et Domazan (30).



LE TRANSPORT D'EOLIENNES

Nous assurons les prestations suivantes :

- L'étude de faisabilité.
- Les reconnaissances d'itinéraires.
- Le conseil à chaque étape :
Nous pouvons conseiller notre client sur les différentes possibilités d'acheminement des colis par voies maritimes et/ou fluviales (choix du port), par rapport à la situation du parc éolien.
- L'aide à l'aménagement des itinéraires :
Nous orientons notre client en proposant et validant les aménagements nécessaires.
Nous proposons de prendre en charge les démarches liées à la réalisation des travaux.
- La réalisation d'un « Test-run » grandeur nature :
Les aménagements potentiels peuvent ainsi être concrétisés et validés lors du « test-run ». Certains travaux peuvent alors être évités.
- L'édition d'un rapport détaillé et dédié :
Nous remettons un rapport détaillé de chaque point de l'itinéraire, et présentant et justifiant les différentes possibilités proposées. Ce « road Survey » est le gage de la faisabilité des transports des composants éoliens, par nos propres moyens.

Nous sommes en capacité de réaliser, avec notre parc de matériel, le transport de chaque élément composant une éolienne, quel qu'en soit le fabricant, quel qu'en soit le gabarit, en France ainsi que dans plusieurs pays frontaliers.



L'Exceptionnel Européen

