

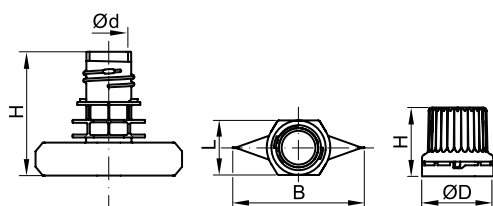
Desde nuestro programa estándar:

Vertedores y caperuzas de rosca. Idóneos para su producto – Pöppelmann FAMAC®.



Competencia en plástico aplicada coherentemente: **Vertedores y caperuzas de rosca.**

Gustosamente le asesoramos: 93 754 09 20



Llenado a través del vertedor

Vertedores

NUEVO
NUEVO

Referencia	Ø d	L	B	H	Unidad de embalaje
AE 001-37 NU	10,5 mm	18,0 mm	37,0 mm	33,8 mm	4.000 Uds.
AE 001-40 N	10,5 mm	18,0 mm	40,0 mm	33,8 mm	4.000 Uds.
AE 002-40 N	12,5 mm	20,0 mm	40,0 mm	33,8 mm	3.000 Uds.
AE 003-40 N	17,5 mm	25,0 mm	40,0 mm	33,8 mm	2.000 Uds.
AE 004-50 N	21,5 mm	29,0 mm	40,0 mm	33,8 mm	1.500 Uds.
AE 005-21 NU	8,5 mm	16,0 mm	21,5 mm	29,8 mm	8.000 Uds.
AE 005-24 N	8,5 mm	16,0 mm	24,0 mm	29,8 mm	8.000 Uds.

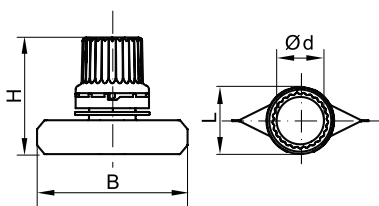
Material: PE, **Color:** natural, **N:** Ranura, **U:** Soldadura por ultrasonidos

Caperuzas con rosca

NUEVO
NUEVO

Referencia	Ø D	H	Vertedores idóneos	Unidad de embalaje
C-AE 001	19,5 mm	18,8 mm	AE 001-37 NU AE 001-40 N	8.000 Uds.
C-AE 001 O	19,5 mm	18,8 mm		8.000 Uds.
C-AE 001 HSO	30,0 mm	18,8 mm	AE 002-40 N	4.000 Uds.
C-AE 002	21,9 mm	18,8 mm		6.000 Uds.
C-AE 002 O	21,9 mm	18,8 mm	AE 003-40 N	6.000 Uds.
C-AE 003	26,9 mm	18,8 mm		4.000 Uds.
C-AE 003 O	26,9 mm	18,8 mm	AE 004-50 N	4.000 Uds.
C-AE 004	30,9 mm	18,8 mm		3.000 Uds.
C-AE 004 O	30,9 mm	18,8 mm	AE 005-21 NU AE 005-24 N	8.000 Uds.
C-AE 005 OF	17,5 mm	18,4 mm		3.000 Uds.
C-AE 005 VS OF	17,5 mm	18,4 mm		

Material: PP, **Color:** blanco, **O:** Caperuza con cierre de origen



Llenado a través de la bolsa

Versión montada (Vertedor+caperuza)

Referencia	Ø d	L	B	H	Unidad de embalaje
ZSB AE 001-37	10,5 mm	18,0 mm	37,0 mm	31,2 mm	4.000 Uds.
ZSB AE 001-37 O	10,5 mm	18,0 mm	40,0 mm	31,2 mm	4.000 Uds.
ZSB AE 001-40	10,5 mm	18,0 mm	40,0 mm	31,2 mm	4.000 Uds.
ZSB AE 001-40 O	10,5 mm	18,0 mm	40,0 mm	31,2 mm	4.000 Uds.
ZSB AE 002-40	12,5 mm	20,0 mm	40,0 mm	31,2 mm	3.000 Uds.
ZSB AE 002-40 O	12,5 mm	20,0 mm	40,0 mm	31,2 mm	3.000 Uds.
ZSB AE 003-40	17,5 mm	25,0 mm	40,0 mm	31,2 mm	2.000 Uds.
ZSB AE 003-40 O	17,5 mm	25,0 mm	40,0 mm	31,2 mm	2.000 Uds.
ZSB AE 004-50	21,5 mm	29,0 mm	50,0 mm	31,2 mm	1.500 Uds.
ZSB AE 004-50 O	21,5 mm	29,0 mm	50,0 mm	31,2 mm	1.500 Uds.

Material: PE/PP, **Color:** natural/blanco, **O:** Caperuza con cierre de origen

Materiales y colores especiales por encargo.



1. Diseño intuitivo

Para mayor comodidad

- + Fácil apertura y cierre de la caperuza con rosca.
- + Rotura audible del precinto del cierre de origen.
- + Posible diseño de colores individualizado.
- + Desarrollo de realizaciones especiales (p.ej. Cierre de tapa abatible, caperuza no ingerible).



2. Alta calidad óptica individual

Para opciones de comercialización aún mejores

- + Suave costura de soldadura con perfil ondulado, alta calidad óptica de la bolsa y excelentes datos técnicos.
- + Geometría de soldadura optimizada – mayor resistencia a la rotura de las bolsas.
- + Soldadura por ultrasonido – nuevo desarrollo de la bolsas 100 % reciclable.



3. Excelente rendimiento en máquinas

Para reducir los costos aun más significativos

- + Medidas uniformes de los vertedores y caperuzas en todas las series – uso eficiente de las máquinas, alta flexibilidad.
- + Diferentes diámetros de las aberturas para todas las series – aspecto uniforme.
- + Tope definido – enroscamiento óptimo de las caperuzas.
- + Aplicación universal en todas las máquinas (p.ej. Llenado a través de la bolsa, llenado a través del vertedor).

Una empresa familiar con éxito: La clave esta en las personas.

Pöppelmann - Un socio fuerte. Desde 1949, Pöppelmann con 5 centros de producción y aprox. 550 máquinas de inyección, termoformado y extrusión, se ha convertido en un fabricante líder de la industria de transformación de plásticos. Más de 90 países valoran la calidad "made by Pöppelmann". Más de 1.900 empleadas y empleados, altamente cualificados, representan el éxito.

Pöppelmann FAMAC® desarrolla y fabrica piezas técnicas funcionales y envases para la industria alimentaria, farmacéutica y cosmética, así como médica. Para ello implantamos y aplicamos una gestión de calidad según DIN EN ISO 900001:2008 y un sistema de gestión de Higiene HACCP Certificado por un instituto independiente, según los principios del Codex Alimentario.



Más de 1.900 empleadas y empleados de Pöppelmann significan productividad, calidad y servicio.



Alemania, Fábrica 3 (FAMAC®.): Pöppelmann GmbH & Co. KG, Lohne.



Alemania, Fábrica 1: Pöppelmann GmbH & Co. KG, Kunststoffwerk-Werkzeugbau, Lohne.



PÖPPELMANN

FAMAC®